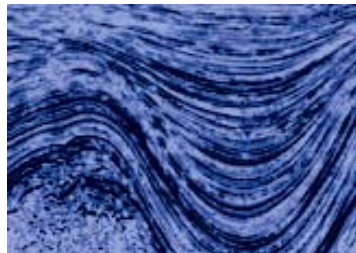
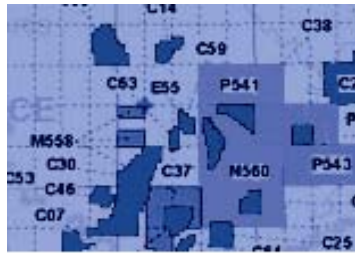




Bulletin d'information du BEPH

janvier 2009
n° 25



**DIRECTION GÉNÉRALE DE L'ÉNERGIE
ET DU CLIMAT**

DIRECTION DE L'ÉNERGIE

**bureau exploration-production
des hydrocarbures (BEPH)**

BUREAU EXPLORATION-PRODUCTION DES HYDROCARBURES

BULLETIN D'INFORMATION DU BEPH

JANVIER 2009

**-EXPLORATION-PRODUCTION D'HYDROCARBURES
ET STOCKAGES SOUTERRAINS EN FRANCE-**

DGEMP/DIREM/1ère sous-Direction, BEPH

41, Boulevard Vincent Auriol - 75703 Paris cedex 13 Tél 01 53 94 14 81 - Fax 01 53 94 14 40

beph.dgemp@industrie.gouv.fr

www.industrie.gouv.fr/energie/petrole/beph.htm

SYNOPTIQUE MENSUEL JANVIER 2009

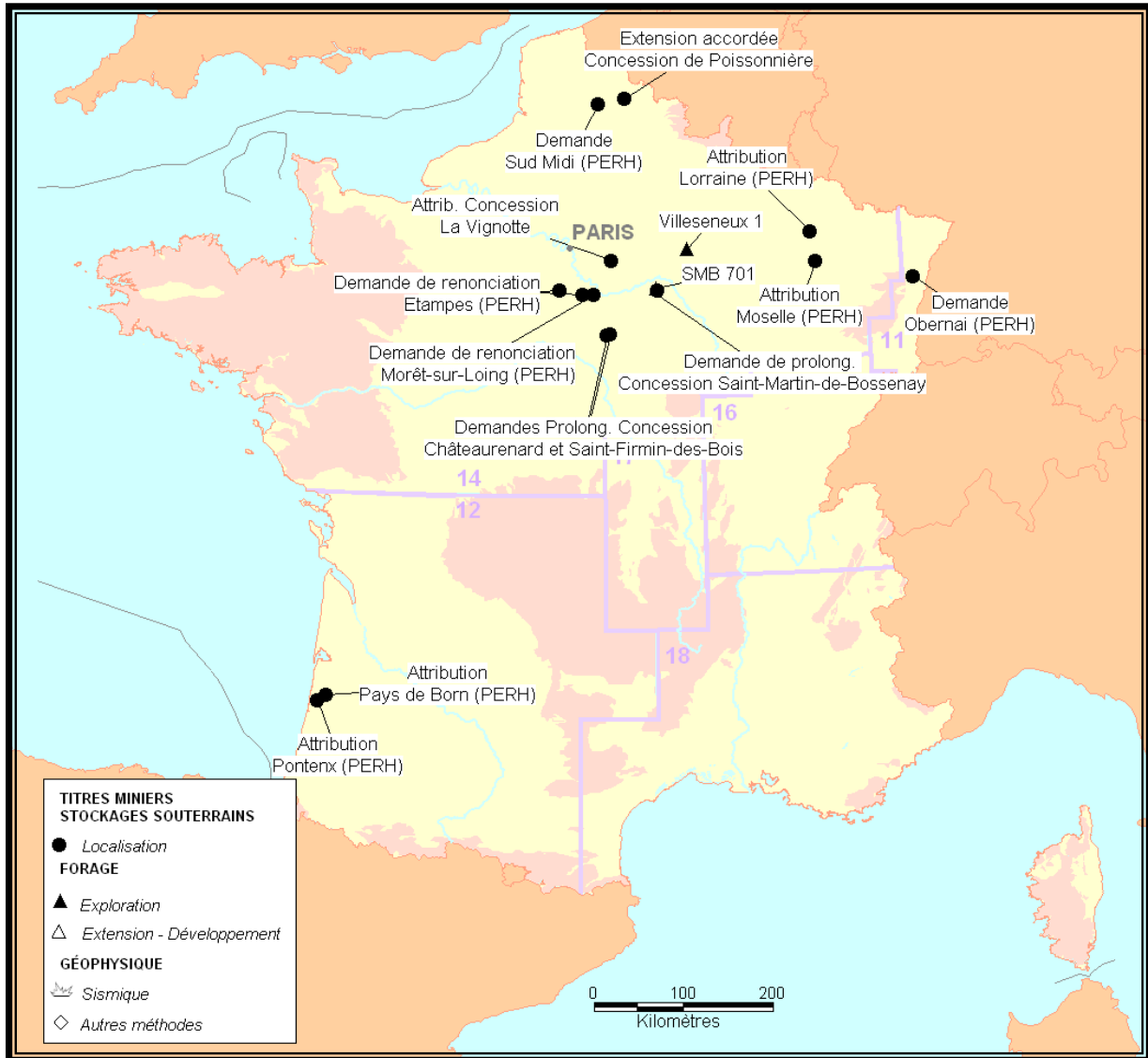
		JANVIER	FEVRIER	MARS	AVRIL	MAI	JUIN	JUILLET	AOUT	SEPTEMBRE	OCTOBRE	NOVEMBRE	DECEMBRE				
Voir page du bulletin																	
5	Domaine minier																
	<i>Exploration</i>																
	Demandes recevables	2															
	Demandes de prolongation																
	Attributions	4															
	Prolongations																
	Expirations / Renoncations																
	<i>Exploitation</i>																
	Demandes recevables																
	Demandes de prolongation	3															
	Attributions	2															
	Prolongations / Prorogations																
	Expirations / Renoncations																
	Activité de géophysique																
	<i>Campagnes de sismique réflexion</i>																
	A terre																
	En mer																
	<i>Autres méthodes</i>																
18	Activité de forage																
	<i>Exploration</i>																
	A terre																
	En mer																
	<i>Exploitation</i>																
	Bassin de Paris																
	Aquitaine																
19	Activité de production	Pétrole et liquides						Gaz									
				Production du mois en tonnes	Rythme annuel en Mt/an					Production du mois en milliers de m3	Rythme annuel en milliards de m3/an						
	<i>Mois de décembre 2008</i>	Pétrole brut :	79 833	0,973	Gaz brut :	149 170	1,600										
		Essences et condensats :	3 197	0,034	Gaz commercialisé :	87 683	0,923										
		GPL :															

(*) Le puits SMB 701 est un puits d'exploration secondaire implanté sur un piège reconnu producteur avec pour objectif la reconnaissance d'horizons non reconnus producteurs. Ces horizons sont stratigraphiquement plus récents que le premier horizon reconnu producteur et constituent l'objectif principal du forage.

Pour toutes informations complémentaires :

- Production-développement : ***dgemp-beph-production@industrie.gouv.fr***
- Autres informations : ***beph.dgemp@industrie.gouv.fr***

INFORMATIONS DU MOIS



DOMAINE MINIER

DEMANDES DE PERMIS DE RECHERCHES

<i>N° DIREM</i>	<i>ZONE</i>	<i>DÉNOMINATION</i>	<i>PÉTITIONNAIRES</i>
1568	14	Sud Midi	Gazonor
1569	11	Obernai	Thermopyles

ATTRIBUTIONS DE PERMIS DE RECHERCHES

<i>N° DIREM</i>	<i>ZONE</i>	<i>DÉNOMINATION</i>	<i>TITULAIRES</i>
M 611	14	Moselle	East Paris Petroleum
M 612	12	Pays de Born	Vermilion Rep
M 613	14	Lorraine	Vermilion Rep
M 614	12	Pontenx	Egdon Resources, Eagle Energy Ltd, Nautical Petroleum

DEMANDES DE PROLONGATIONS DE CONCESSION

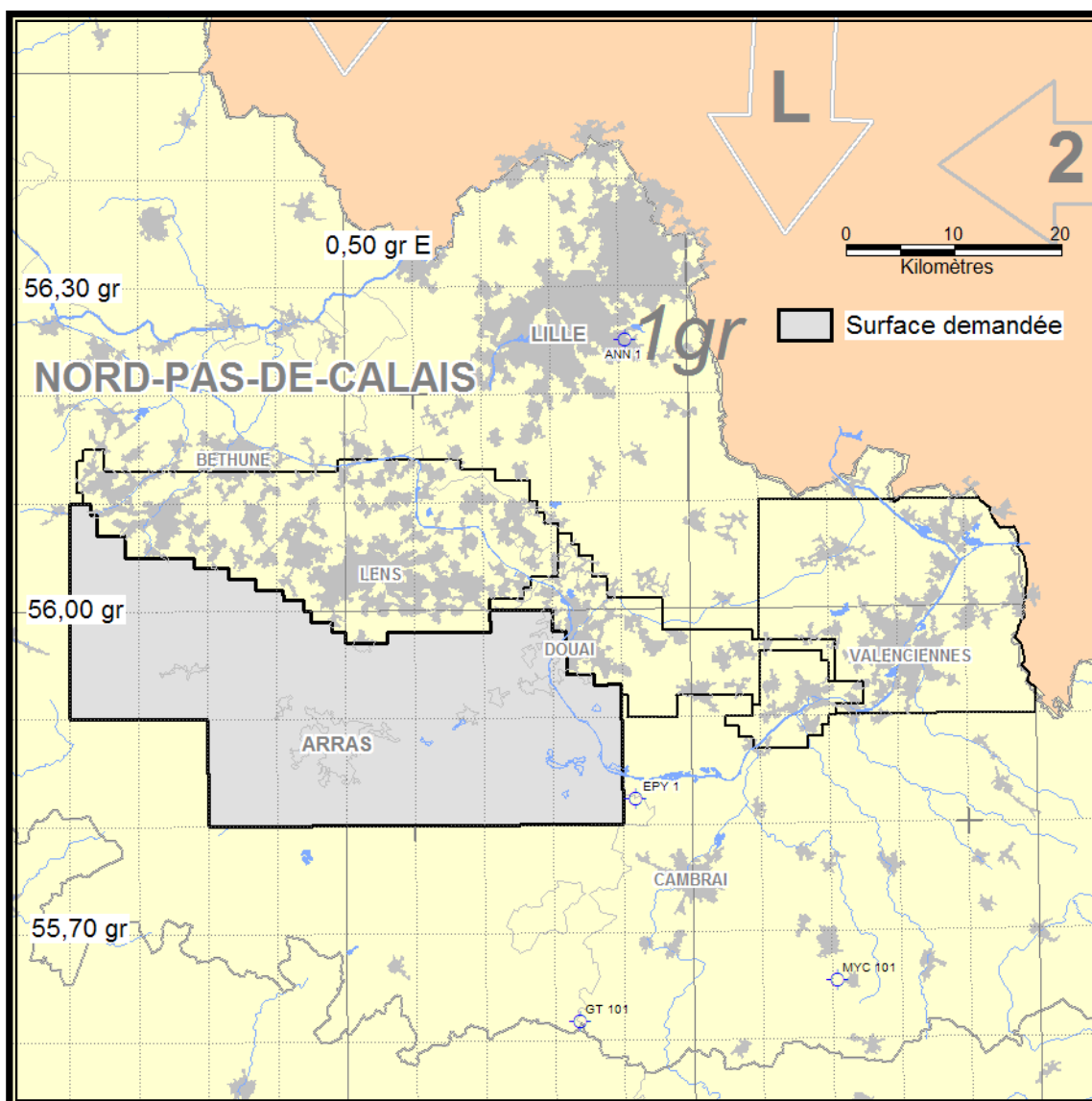
<i>N° DIREM</i>	<i>ZONE</i>	<i>DÉNOMINATION</i>	<i>TITULAIRES</i>
C 8	14	Saint-Martin-de-Bossenay	S.M.P.
C 12	14	Châteaurenard	Toreador Energy France
C 13	14	Saint-Firmin-des-Bois	Toreador Energy France

ATTRIBUTIONS DE CONCESSION

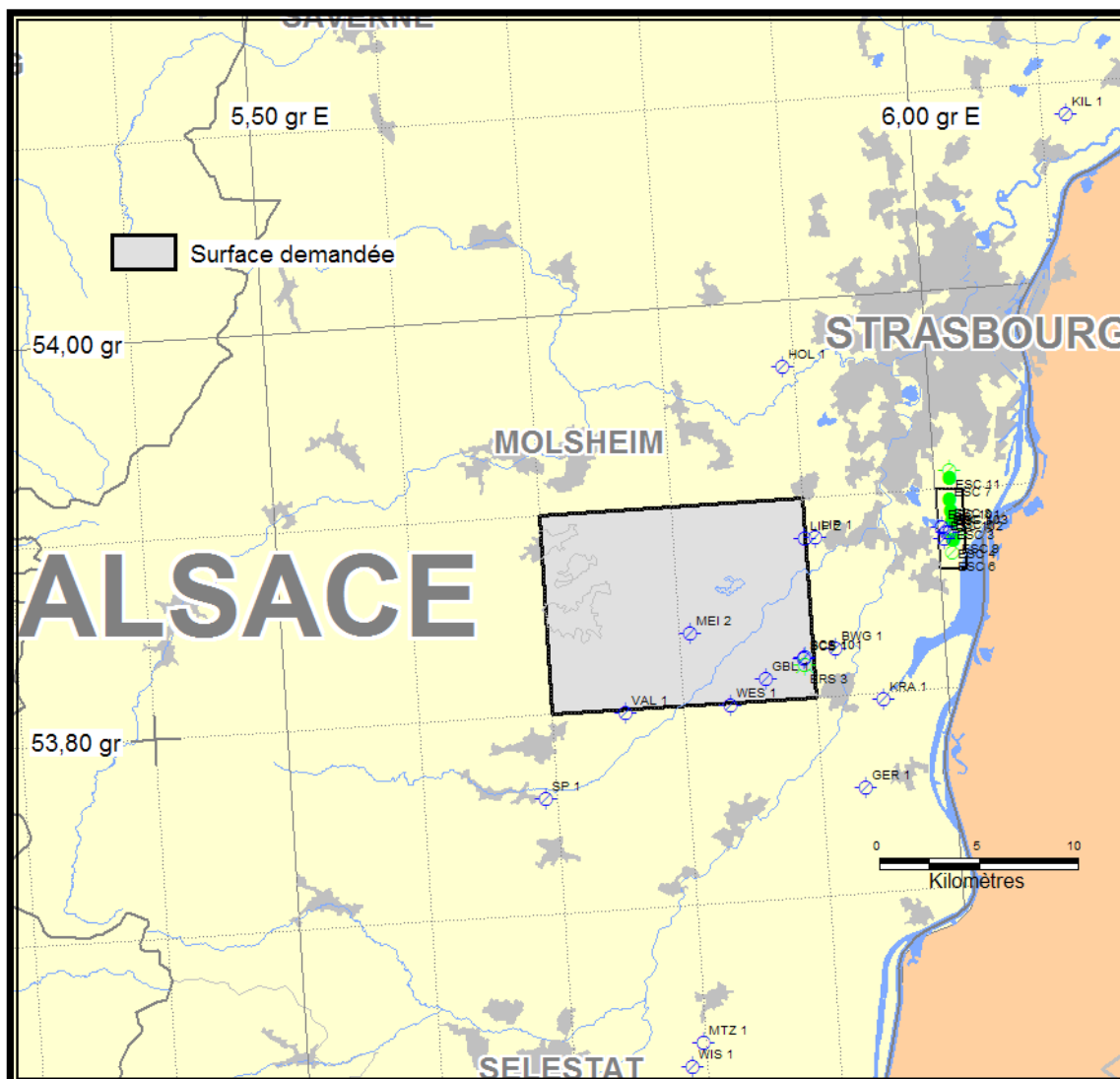
<i>N° DIREM</i>	<i>ZONE</i>	<i>DÉNOMINATION</i>	<i>TITULAIRES</i>
C 50	14	Poissonnière (<i>extension</i>)	Gazonor
C 74	14	La Vignotte	Geopetrol

INFORMATIONS DIVERSES

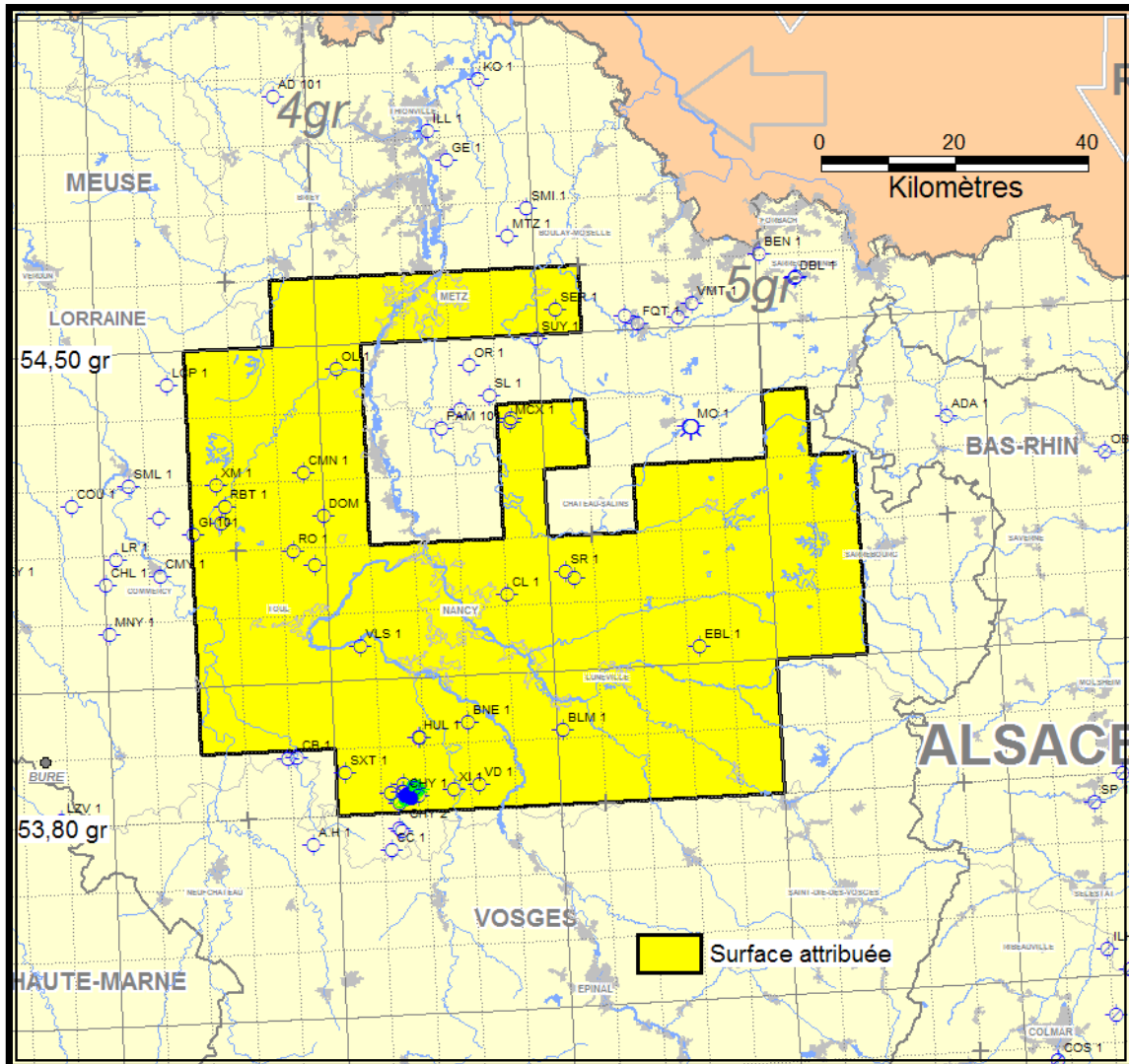
- Demande d'acceptation de renonciation du permis de recherches de **MORET-SUR-LOING, M 579** (GEOPETROL) par lettre du 08.01.2009.
- Demande d'acceptation de renonciation du permis de recherches d'**ETAMPES, M 586** (GEOPETROL) par lettre du 08.01.2009.



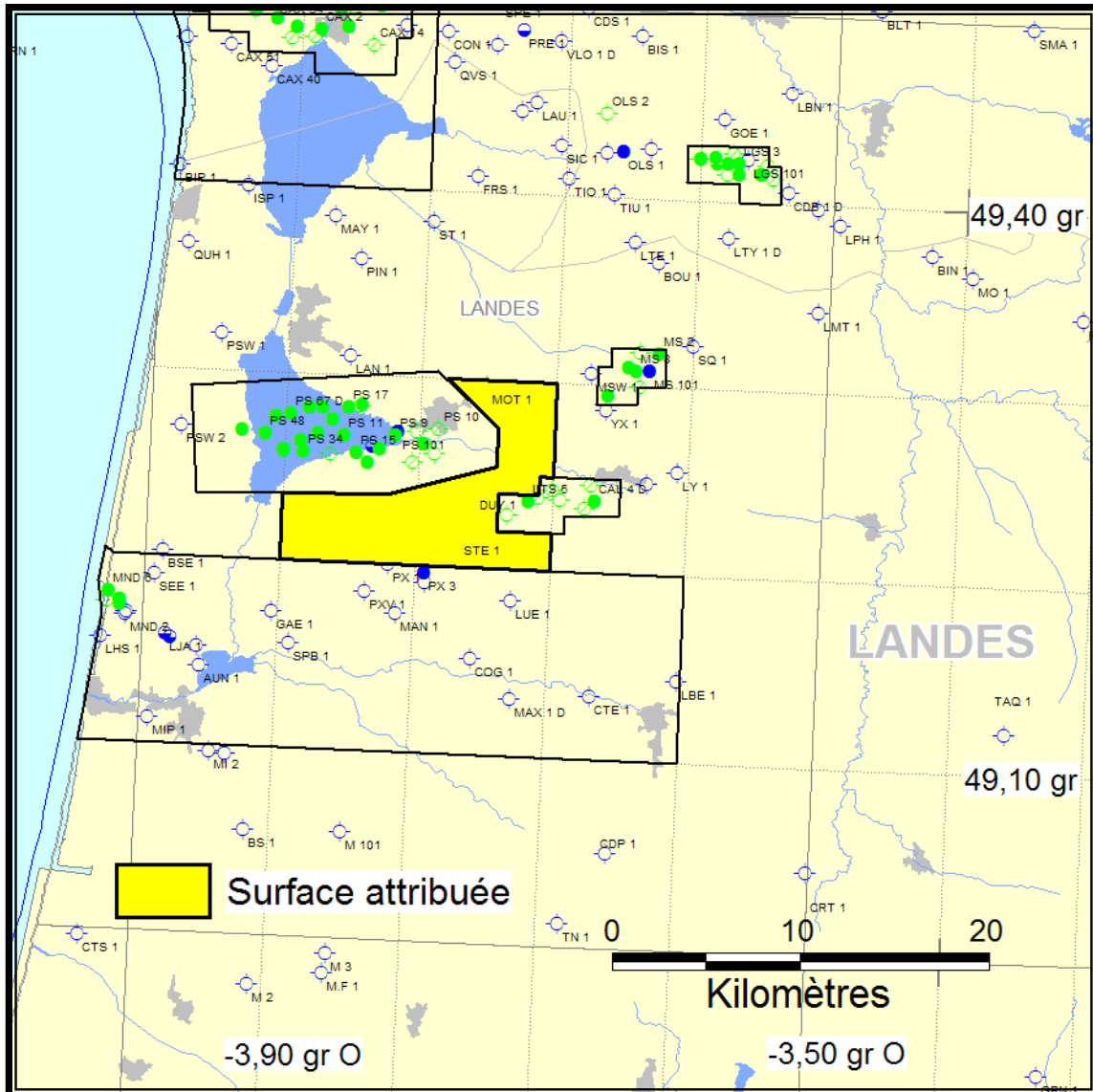
N° ET NOM DE LA DEMANDE DE PERMIS	: 1568 Sud Midi
PÉTITIONNAIRE	: Gazonor
DATE DE PÉTITION	: 04.06.2008
DATE DE RECEVABILITÉ	: 19.11.2008
SURFACE SOLLICITÉE (km ²)	: 928,87
DURÉE DE LA VALIDITÉ (années)	: 5



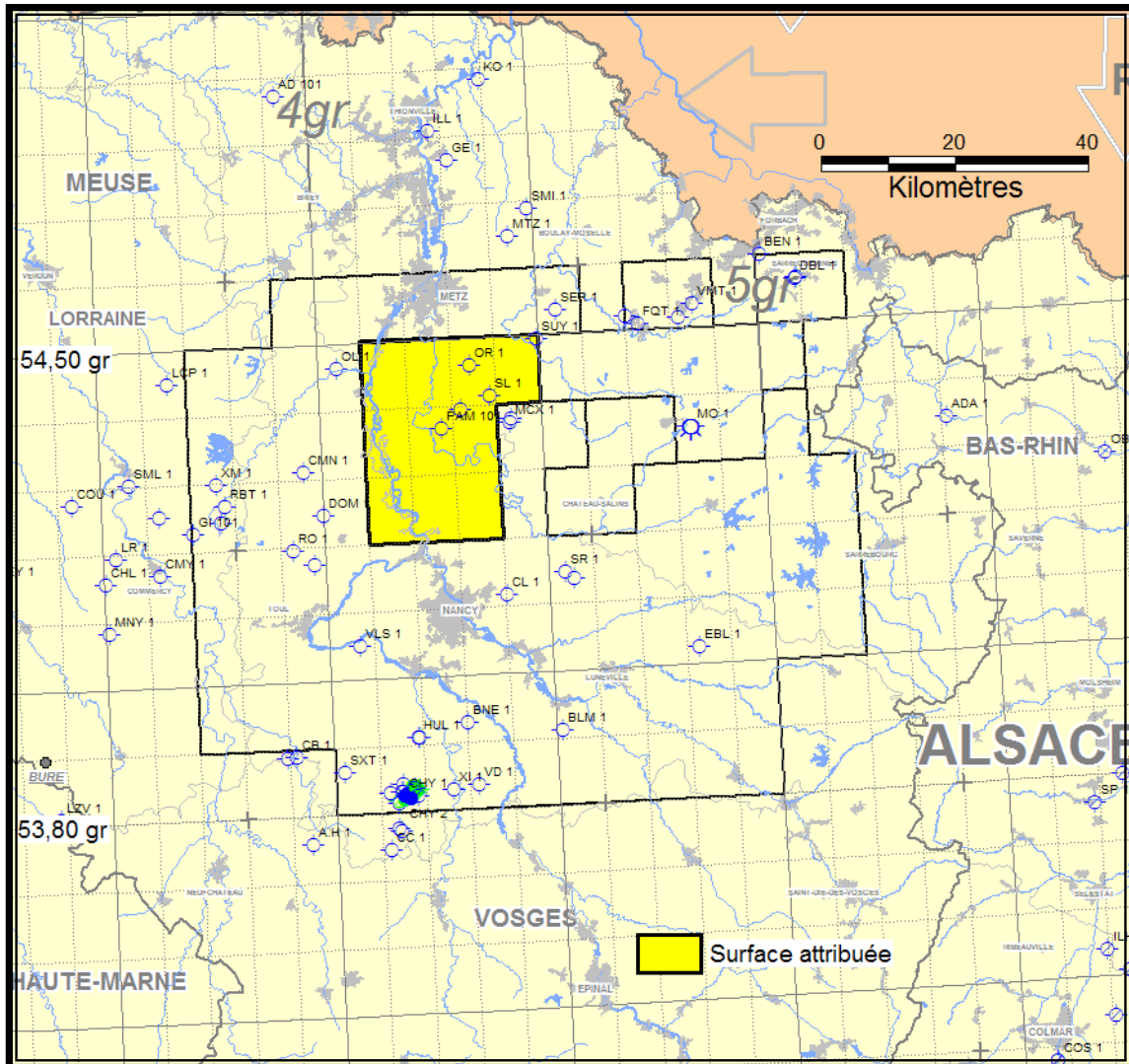
N° ET NOM DE LA DEMANDE DE PERMIS	: 1569 Obernai
PÉTITIONNAIRE	: Thermopyles
DATE DE PÉTITION	: 18.12.2008
DATE DE RECEVABILITÉ	: 10.02.2009
SURFACE SOLLICITÉE (km ²)	: 133
DURÉE DE LA VALIDITÉ (années)	: 5



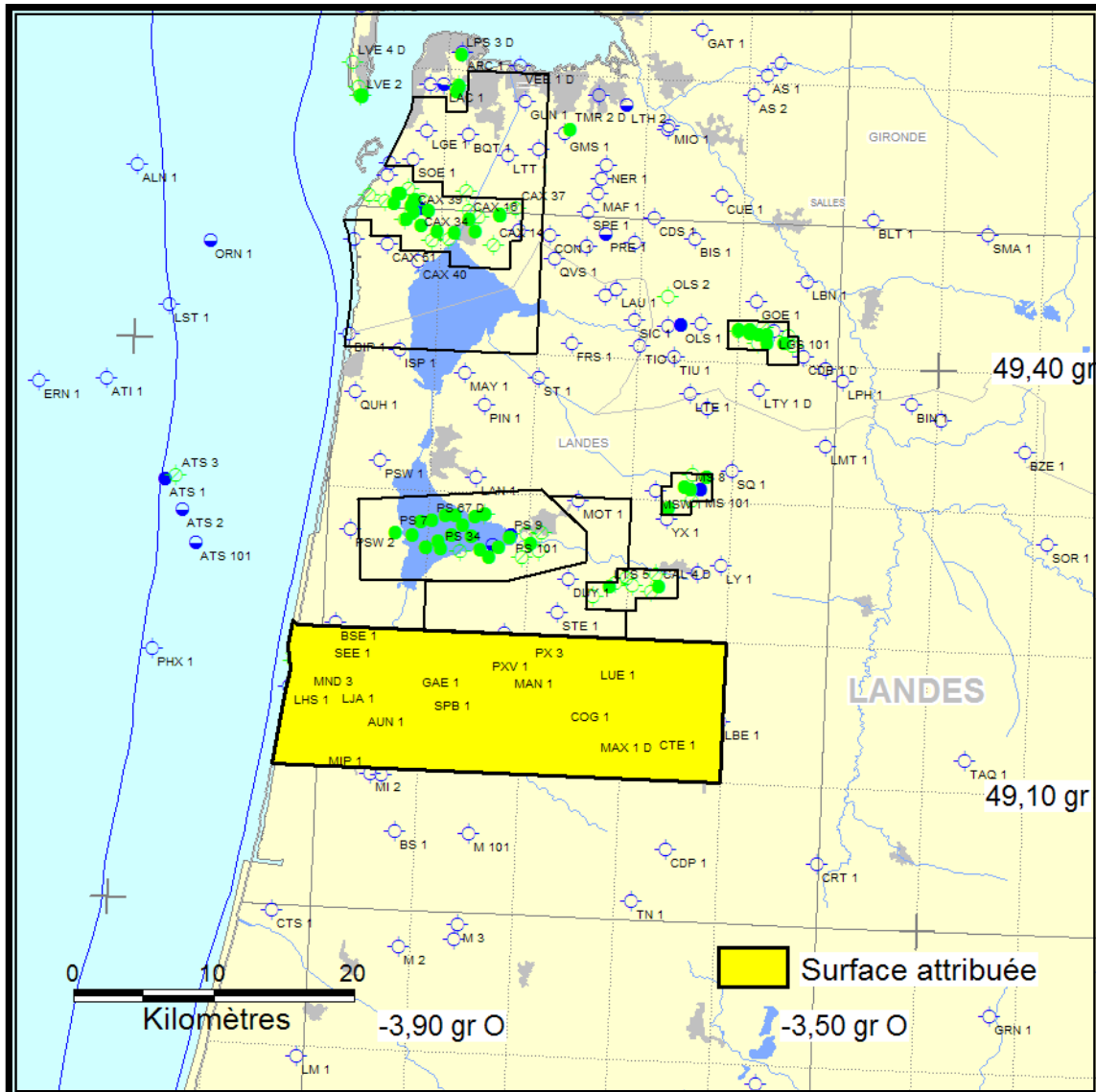
N° ET NOM DU PERMIS ATTRIBUÉ	: M 611 Moselle
TITULAIRE	: East ParisPetroleum Development Ltd
DATE DE LA DEMANDE	: 13.03.2007
DATE D'ARRÊTÉ D'OCTROI	: 16.12.2008
DATE DE PARUTION AU J.O.R.F.	: 20.01.2009
SUPERFICIE (km²)	: 5360
DURÉE DE LA VALIDITÉ (années)	: 5
ENGAGEMENT FINANCIER (MT)	: 3



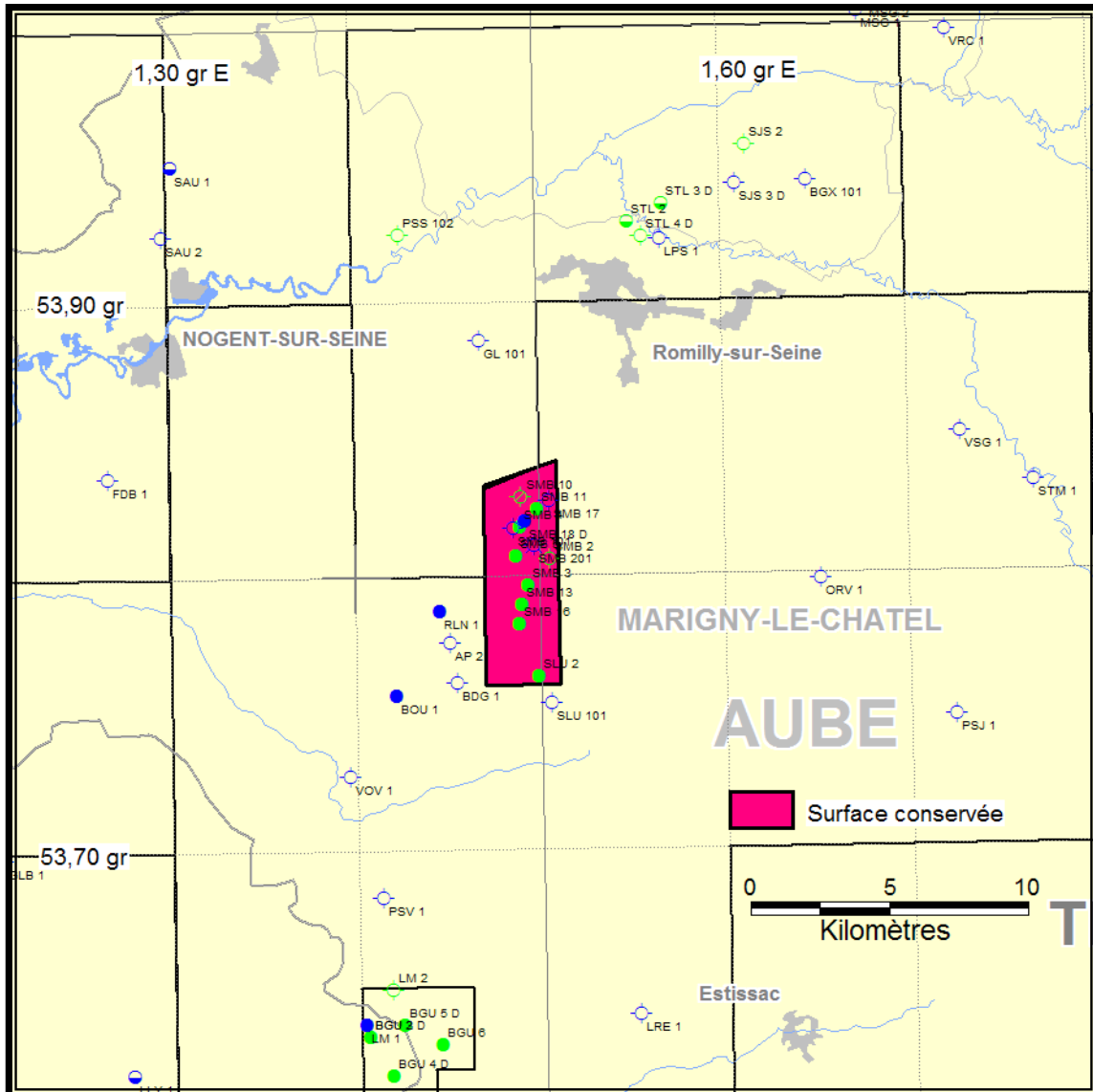
N° ET NOM DU PERMIS ATTRIBUÉ	: M 612 Pays de Born
TITULAIRE	: Vermilion Rep SAS
DATE DE LA DEMANDE	: 19.03.2008
DATE D'ARRÊTÉ D'OCTROI	: 16.12.2008
DATE DE PARUTION AU J.O.R.F.	: 20.01.2009
SUPERFICIE (km ²)	: 74
DURÉE DE LA VALIDITÉ (années)	: 4
ENGAGEMENT FINANCIER (MT)	: 0,58



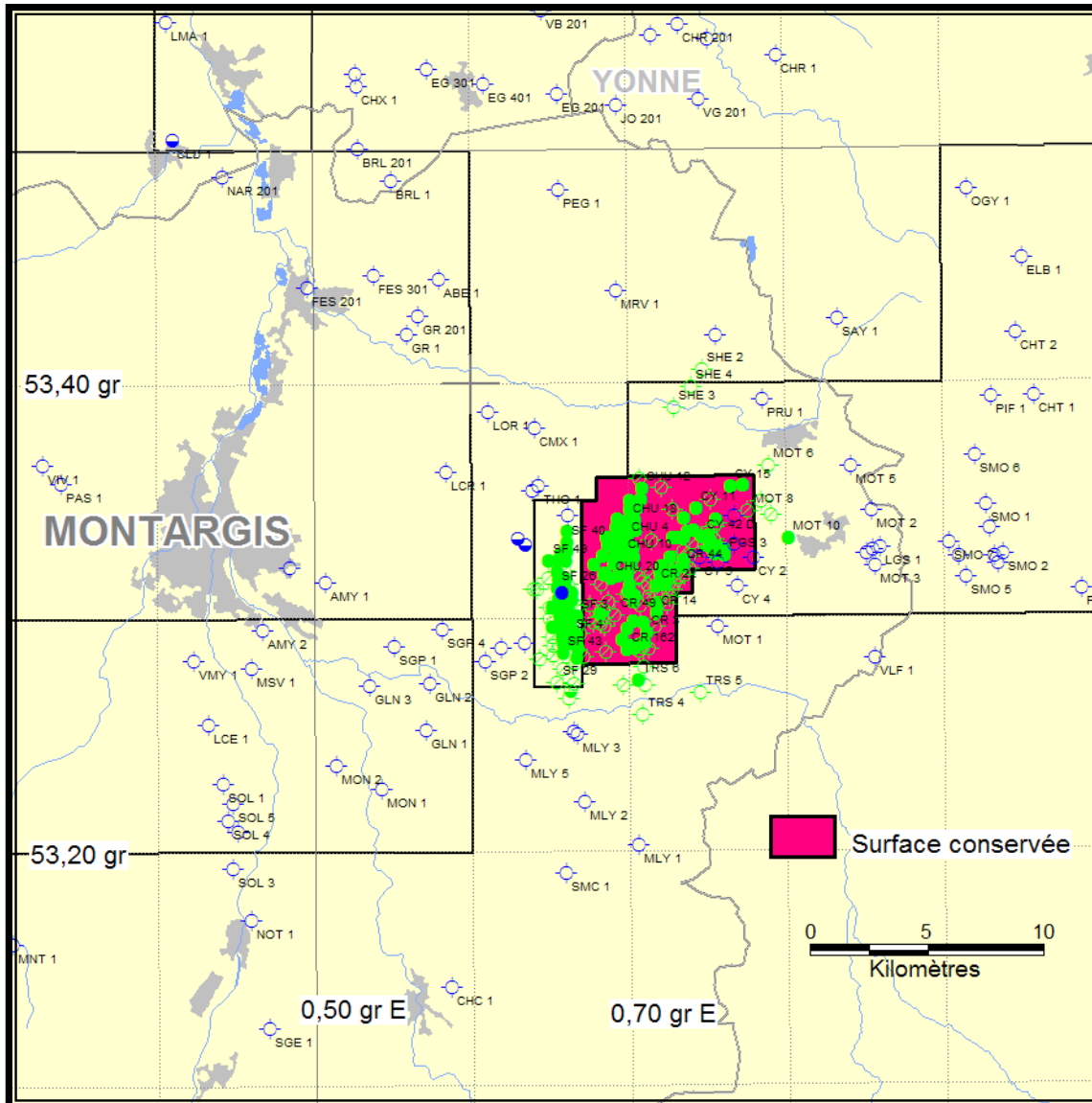
N° ET NOM DU PERMIS ATTRIBUÉ	: M 613 Lorraine
TITULAIRE	: Vermilion Rep SAS
DATE DE LA DEMANDE	: 30.10.2007
DATE D'ARRÊTÉ D'OCTROI	: 16.12.2008
DATE DE PARUTION AU J.O.R.F.	: 20.01.2009
SUPERFICIE (km²)	: 661
DURÉE DE LA VALIDITÉ (années)	: 4
ENGAGEMENT FINANCIER (MT)	: 0,40



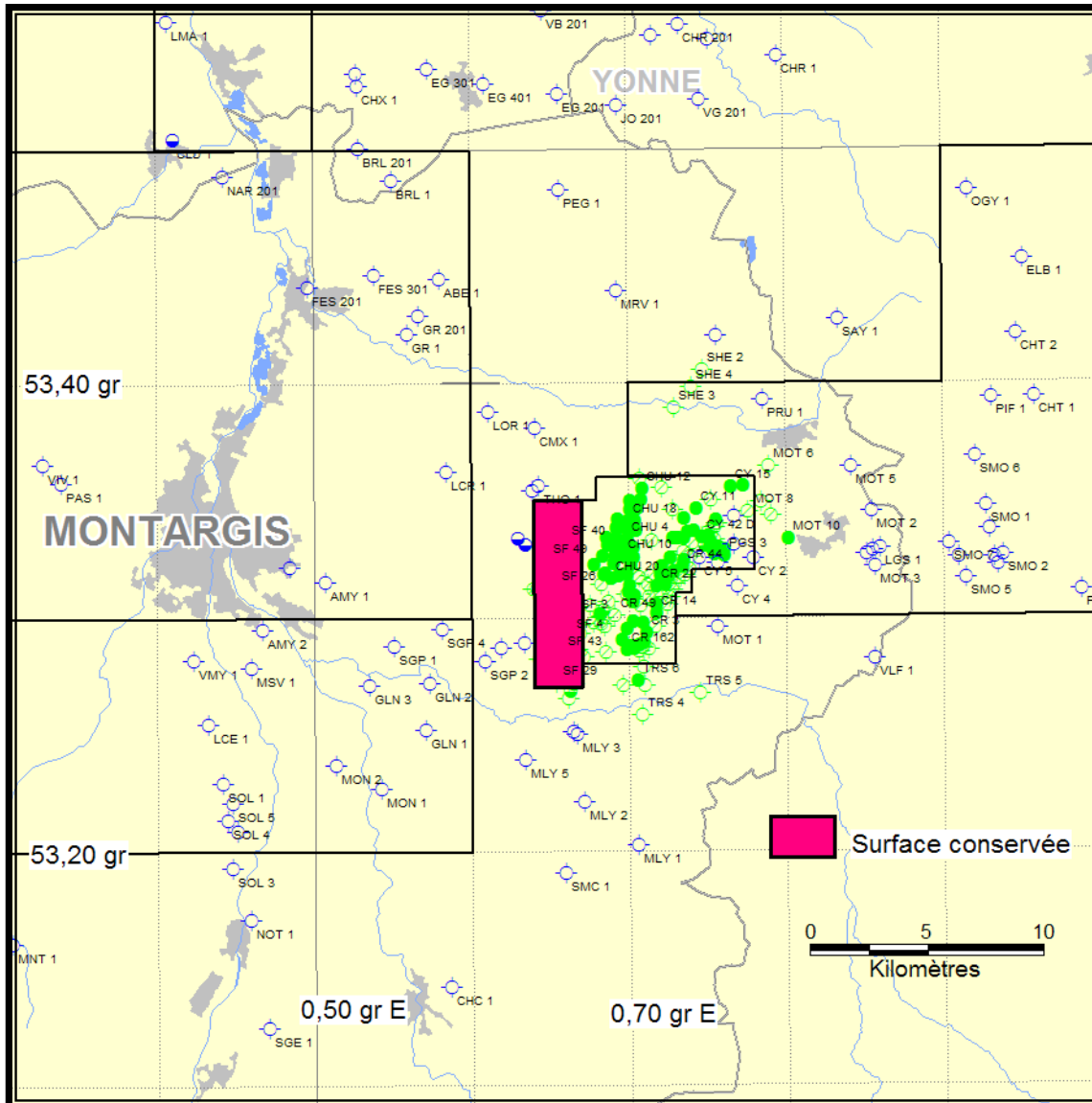
N° ET NOM DU PERMIS ATTRIBUÉ	: M 614 Pontenx
TITULAIRES	: Egdon Resources Ltd, Eagle Energy Ltd, Nautical Petroleum Plc
DATE DE LA DEMANDE	: 18.06.2007
DATE D'ARRÊTÉ D'OCTROI	: 16.12.2008
DATE DE PARUTION AU J.O.R.F.	: 20.01.2009
SUPERFICIE (km²)	: 313
DURÉE DE LA VALIDITÉ (années)	: 4
ENGAGEMENT FINANCIER (MT)	: 2,5



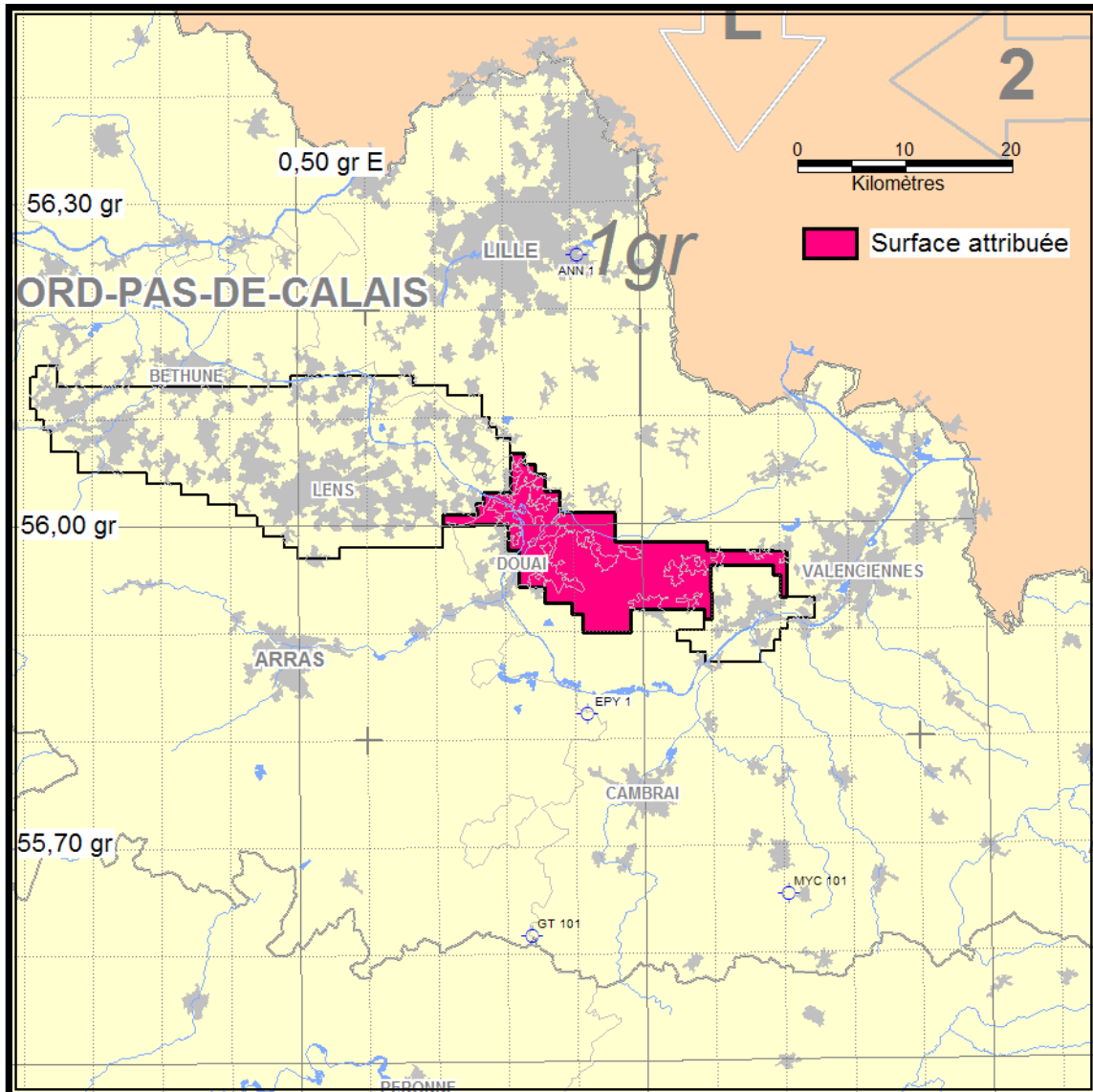
N° ET NOM DE LA CONCESSION	: C 8 Saint-Martin-de-Bossenay
TITULAIRE	: Société de Maintenance Pétrolière
DATE DE PÉTITION	: 15.12.2008
SURFACE SOLLICITÉE (km ²)	: 20,35
VALIDITÉ DEMANDÉE (années)	: 25
OBSERVATION	: Demande de prolongation



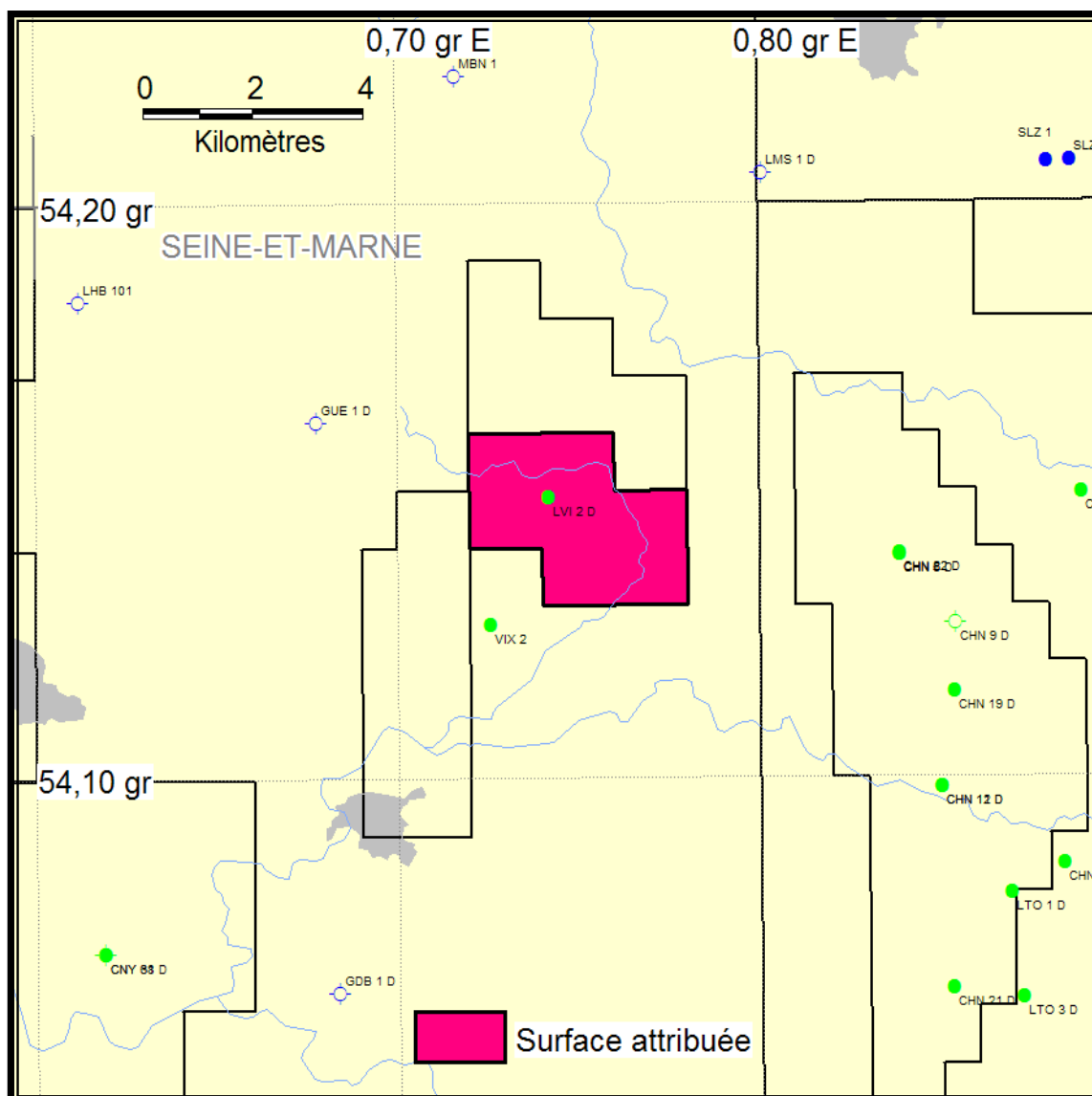
N° ET NOM DE LA CONCESSION	: C 12 CHÂTEAU-RENARD
TITULAIRE	: Toreador Energy France
DATE DE PÉTITION	: 11.12.2008
SURFACE SOLLICITÉE (km ²)	: 45,6
VALIDITÉ DEMANDÉE (années)	: 25
OBSERVATION	: Demande de prolongation



N° ET NOM DE LA CONCESSION	: C 13 SAINT-FIRMIN-DES-BOIS
TITULAIRE	: Toreador Energy France
DATE DE PÉTITION	: 11.12.2008
SURFACE SOLLICITÉE (km ²)	: 16,1
VALIDITÉ DEMANDÉE (années)	: 25
OBSERVATION	: Demande de prolongation



N° ET NOM DE LA CONCESSION	: C 50 POISSONNIÈRE (<i>extension</i>)
TITULAIRE	: Gazonor
DATE DE LA DEMANDE	: 20.02.2006
DATE DE PARUTION AU J.O.R.F.	: 16.01.2009
SUPERFICIE ÉTENDUE (km ²)	: de 510,54 à 698,05
VALIDITÉ DEMANDÉE (années)	: jusqu'au 23.12.2017



N° ET NOM DE LA CONCESSION	: C 74 LA VIGNOTTE
TITULAIRE	: Geopetrol SA
DATE DE LA DEMANDE	: 08.12.2006
DATE DE PARUTION AU J.O.R.F.	: 07.01.2009
SUPERFICIE (km²)	: 9,30
DURÉE DE LA VALIDITÉ (années)	: 15

**Demandes de permis exclusifs de recherches déclarées recevables en cours
d'instruction au 31/01/2009 (*)**

Numéro Situation (**) Surface	Nom Pétitionnaires(s)	Pétition Receva- bilité	JO France JO Europ.	Fin concurr.	Observations
DP-1539 METR T - 14 77 km ²	Moret-sur-Loing - extension GEOPETROL	29/11/2006 10/05/2007	29/06/2007 17/08/2007	15/11/2007	Concurrence avec NONVILLE (Bridgeoil)
DP-1544 METR T - 14 779 km ²	Château-Thierry TOREADOR ENERGY France	03/07/2007 14/09/2007	31/10/2007 20/12/2007	19/03/2008	
DP-1549 METR T - 14 423 km ²	Valenciennois GAZONOR	02/10/2007 24/01/2008	14/02/2008 05/04/2008	04/07/2008	
DP-1550 METR T - 12 60 km ²	Lavignolle - extension n°2 MAREX, MAUREL & PROM	17/01/2008 25/02/2008	16/03/2008 26/04/2008	25/07/2008	
DP-1551 METR T - 16 932 km ²	Gex EGDON RESOURCES, EAGLE ENERGY LIMITED, NAUTICAL	07/01/2008 28/02/2008	27/03/2008 16/05/2008	14/08/2008	
DP-1552 METR T - 14 1456 km ²	Yvelines POROS	04/12/2007 06/03/2008	13/04/2008 19/07/2008	17/10/2008	Concurrence avec Plaisir
DP-1554 METR T - 14 400 km ²	Savigny GEOPETROL	29/02/2008 25/04/2008	09/07/2008 15/08/2008	13/11/2008	
DP-1555 METR T - 14 770,3 km ²	Marcilly-le-Hayer SPPE	28/02/2008 25/04/2008	29/05/2008 01/07/2008	29/09/2008	
DP-1557 METR T - 14 281 km ²	Trois Chênes GEOPETROL	11/04/2008 05/06/2008	10/10/2008 03/12/2008	03/03/2009	
DP-1558 METR T - 18 2348 km ²	Languedoc LANGUEDOC PETROLEUM DEVELOPMENT LTD	19/04/2007 25/06/2008	12/08/2008 25/09/2008	24/12/2008	Concurrence avec Plaines du Languedoc
DP-1559 METR T - 18 2348 km ²	Plaines du Languedoc LUNDIN INTERNATIONAL	28/01/2008 25/06/2008	12/08/2008 25/09/2008	24/12/2008	Concurrence avec Languedoc
DP-1560 METR T - 14 2698 km ²	Est Champagne LUNDIN INTERNATIONAL	13/05/2008 09/07/2008	03/10/2008 05/12/2008	05/03/2009	
DP-1562 METR T - 12 178 km ²	Pays de Buch VERMILION REP	31/03/2008 08/07/2008	03/10/2009 03/12/2008	03/03/2009	
DP-1563 METR T - 18 4323 km ²	Cévennes CEVENNES PETROLEUM DEVELOPMENT LIMITED	06/12/2007 25/08/2008	14/10/2008 04/12/2008	04/03/2009	Concurrence avec Alès et Navacelles
DP-1564 METR T - 18 9810 km ²	Alès SCHUEPBACH ENERGY LLC	08/04/2008 25/08/2008	14/10/2008 04/12/2008	04/03/2009	Concurrence avec Cévennes et Navacelles

(*) Demandes enregistrées il y a moins de deux ans

(**) METR = Métropole, DOM = Outre-Mer, T = terrestre, M = marin, 11 = Alsace, 12 = Aquitaine /G. de Gascogne, 14 = B. parisien /
Manche / Atlantique, 16 = Jura, Bresse, Savoie, 18 = Sud-Est / Méditerranée

**Demandes de permis exclusifs de recherches déclarées recevables en cours
d'instruction au 31/01/2009 (*)**

Numéro Situation (**) Surface	Nom Pétitionnaires(s)	Pétition Receva- bilité	JO France JO Europ.	Fin concurr.	Observations
DP-1565 METR T - 18 576 km ²	Navacelles EGDON RESOURCES Ltd, EAGLE ENERGY Ltd, YCI RESOURCES Ltd	15/05/2008 25/08/2008	14/10/2008 04/12/2009	04/03/2009	Concurrence avec Cévennes et Alès
DP-1566 METR T - 14 132 km ²	Plaisir TOREADOR ENERGY France	11/09/2008			Concurrence avec Yvelines
DP-1567 METR T - 14 459 km ²	Champrose POROS S.A.S.	05/08/2008 30/09/2008			
DP-1568 METR T - 14 929 km ²	Sud Midi GAZONOR	04/06/2008 19/11/2008			
DP-1569 METR T - 14 133 km ²	Obernai THERMOPYLES	18/12/2008 10/02/2009			

(*) Demandes enregistrées il y a moins de deux ans

(**) METR = Métropole, DOM = Outre-Mer, T = terrestre, M = marin, 11 = Alsace, 12 = Aquitaine /G. de Gascogne, 14 = B. parisien /
Manche / Atlantique, 16 = Jura, Bresse, Savoie, 18 = Sud-Est / Méditerranée

ACTIVITÉ DE FORAGE

NOUVELLES IMPLANTATIONS

Bassin	Operateur	N° Permis	Gisement / Sondage		N° BEPH	Département	Coordonnées	
			N° Puits	Type de sondage			LAMBERT	GRADES
			Point de grille				Surface	ALTITUDE
PARISIEN	SPPE	C008	SAINT MARTIN B. SMB 701	O	14-4601	10	X : 699 324 Y : 2 383 368 XOBJ : YOBJ :	X : Y : ZTAB : 109,25 ZSOL : 104,70

ÉTAT D'AVANCEMENT DES FORAGES

Bassin	Operateur	N° Permis	Gisement / Sondage		Contracteur	Date Début	Objectifs	Profondeur Départ	Niveau atteint
			N° Puits	Type N° BEPH				Appareil	Date Fin
PARISIEN	LUNDIN	C0027	VILLESENEUX		COFOR	19/11/2008	Keuper	0	Keuper
			VSN 1		MAS 3000	11/01/2009		2 220	Indices
PARISIEN	SPPE	C0008	SAINT MARTIN B. SMB 701	O	SMP SMP5	14/01/2009	Lusitanien Dogger	0 1 188 En cours	

W= exploration, O= exploration secondaire, S= stratigraphique, X= extension, D= développement, I= Injecteur, A= auxiliaire.

ACTIVITÉ DE PRODUCTION

INTERVENTIONS SUR LES PUIITS

(DÉCEMBRE 2008)

Bassin	Opérateur	Gisement	Puits	Conditions Précédentes	Travaux Réalisés	Débit huile/gaz m3/jour	BSW %	
AQUITAIN	TEPF	LACQ SUPERIEUR	LA 20	Injecteur	Nettoyage obstruction			
		PECORADE NORD-EST	LHQ 1	Exploration	Stimulation et essai de puits			
		VIC-BILH	VBH 40	Observateur	Repêchage des jauges de mesure			
	VERMILION REP	VERMILION REP	CABEIL	CAL 1	Isolément Jurassique - production Barrémien	Workover	19	
			COURBEY	CBY 3	Acidification	Acidification		
			LES PINS	LPS 1	Moteur HS	Pulling	7	
			PARENTIS	PS 45	cage fermée du piston fendu	Pulling	1	
				PS 75	Problème Moteur	Pulling	6	
				PS 80	Trou sur tubing	Pulling	1	
PARISIEN	LUNDIN	GRANDVILLE	GV 101	rupture manchon	pulling	19		
			GV 108	préparation pour test production eau Dogger	pulling			
			GVE 1	problème pompe	pulling	7	33	
			GVE 2	cold water frac	pulling			
			GVE 3	problème pompe	pulling	4	7	
		HAUTEFEUILLE	HFE 4	rupture	pulling	1	75	
		MERISIER	MRS 3 H	pose bridge plub et mise en eau inhibée	pulling			
		VILLEPERDUE	G01	rupture		6	94	
			L09	CBL	mesure			
			L91	CBL	mesure			
			O41	fuite tubing	pulling	1	97	
			U04H	tubing coincé	coiled tubing			
		U06H	tubing percé	pulling + coiled tubing				
		VP 3	rupture	pulling	1	85		
		SMP	SAINT MARTIN B.	SMB 9H	producteur	Changement tbg percé	1	91
	TEPF	ITTEVILLE	ITV 11	Producteur	Changement PCI/Complétion/Acidification			
		LA-CROIX-BLANCHE	LCX 03	Producteur	Workover PU			
	TOREADOR	CHATEAURENARD	CR 4	Baisse de production	Pulling			
			CR 57	Baisse de production	Pulling			
		CHUELLES	CHU 144	Puits en OBS	Remis en production			
			CHU 23	Baisse de production	Pulling			
			CHU 3	Baisse de production	Pulling			
		COURTENAY	CY 13	Baisse de production	Pulling			
			CY 44	Baisse de production	Pulling			
	ST FIRMIN	SF 18	Puits à l'arrêt	Pulling				
	SF 56	Baisse de production	Pulling					
	VERMILION REP	VERMILION REP	CHAMPOTRAN	CHN 15	Piston pompe grippé.	Pulling	7	
			CHAUNOY	CNY 3	Pompe supérieure bloquée, moteur en défaut d'isolement	Pulling	9	
				CNY 49	Mise en conformité	Pulling		
				CNY 76	Pompe inférieure bloquée; moteur en court-circuit	Workover	19	
CNY 81				Campagne de mise en conformité	Reprise Pulling			

PÉTROLE BRUT

BEPH				
ZONE	SOCIÉTÉ OPÉRATRICE	GISEMENT	PRODUCTION EN TONNES	
			déc-08	CUMULÉ 2008
ALSACE	GÉOPÉTROL	ESCHAU	61	738
		SCHEIBENHARD	341	3 753
		SCHELMENBERG	162	1 622
		TOTAL	564	6 113
	OELWEG	MUEHLWEG	51	726
TOTAL ALSACE			615	6 839
AQUITAINE	TOTAL E&P France	LACQ SUPÉRIEUR	499	7 436
		LAGRAVE	3 250	42 274
		PÉCORADE	1 347	28 606
		VIC BILH	3 746	40 472
		TOTAL	8 842	118 788
	GÉOPÉTROL	BONREPOS	0	69
		CASTÉRA-LOU	745	9 928
		MONTASTRUC	219	2 946
	TOTAL	964	12 943	
	VERMILION REP	CABEIL	248	479
		CAZAUX	5 261	56 926
		COURBEY	2 806	35 115
		LES ARBOUSIERS	517	8 079
		LES MIMOSAS	1 002	12 713
		LES PINS	2 473	27 366
		LUCATS	104	1 469
		LUGOS	1 237	14 973
		MOTHES	524	6 469
		PARENTIS	9 027	109 011
		TAMARIS	0	0
TOTAL	23 198	272 600		
TOTAL AQUITAINE			33 005	404 331
BASSIN PARISIEN	TOTAL E&P France	ITTEVILLE	8 466	107 636
		LA CROIX-BLANCHE	1 442	15 910
		VERT-LE-GRAND	1 966	22 373
		VERT-LE-PETIT	107	1 279
		TOTAL	11 981	147 198
	GÉOPÉTROL	BAGNEAUX	84	1 103
		BRIE	75	1 008
		FONTAINE-AU-BRON	709	8 889
		LA VIGNOTTE	199	2 297
		NESLES	0	0
		PÉZARCHES	157	2 294
		SAINT-GERMAIN	251	2 626
		SIVRY	372	3 575
		TOTAL	1 846	21 791
		LUNDIN	COURDEMANGES	315
	DOMMARTIN-LETTÉE		1 788	16 765
	FAB SUD		61	902
	GRANDVILLE		1 753	21 514
	HAUTEFEUILLE		161	2 343
	LA MOTTE NOIRE		154	1 879
	MERISIERS		281	3 779
	SOUDRON		1 702	22 196
	LA TONNELLE		0	332
	VERT-LA-GRAVELLE		1 861	21 017
	VILLEPERDUE	4 893	62 878	
	TOTAL	12 968	157 402	
	TOREADOR ENERGY France	CHARMOTTES	566	7 130
		CHÂTEAU-RENARD	904	12 725
		CHUELLES	884	11 013
		COURTENAY	565	6 455
SAINT-FIRMIN		1 204	14 112	
TOTAL	4 122	51 436		
PÉTROREP	BÉCHEVRET	0	7	
	COULOMMES	319	4 745	
	L'ILE DU GORD	471	5 707	
	MONTLEVÉE	160	2 884	
TOTAL	950	13 343		
S M P	ST-MARTIN-DE-BOSSENAY	1 220	15 227	
VERMILION REP	BRÉMONDERIE	79	932	
	CHAMPOTRAN	3 635	42 203	
	CHAUNOY	6 270	73 917	
	DONNEMARIE	0	0	
	LA CONQUILLIE	147	1 969	
	LA TORCHE	1 736	22 194	
	MALNOUE	535	7 314	
	SAINT LAZARE	54	895	
	VULAINES	669	8 441	
	TOTAL	13 126	157 866	
TOTAL BASSIN DE PARIS			46 214	564 262
TOTAL FRANCE			79 833	975 431

GAZ BRUT

ZONE	SOCIÉTÉ OPÉRATRICE	GISEMENT	PRODUCTION EN 10 ³ m ³	
			déc-08	CUMULÉ 2008
AQUITAINE	TOTAL E&P France	ANDOINS	0	0
		LACQ PROFOND	98 504	1 129 851
		LE LANOT	6 473	55 952
		MEILLON	23 421	202 552
		PÉCORADE	6 008	76 883
		ROUSSE	0	20 288
		VIC BILH	3 957	45 532
	TOTAL	138 362	1 531 058	
	VERMILION REP	PARENTIS	550	6 634
		TOTAL	550	6 634
TOTAL AQUITAINE			138 913	1 537 691
BASSIN PARISIEN	VERMILION REP	CHAUNOY	230	2 942
	GAZ DE FRANCE	TROIS-FONTAINES	0	0
	GAZONOR	DÉSIRÉE	97	4 004
		POISSONNIÈRE	9 930	58 921
		TOTAL	10 027	62 926
TOTAL BASSIN PARISIEN			10 257	65 868
TOTAL FRANCE			149 170	1 603 559

GAZ COMMERCIALISÉ

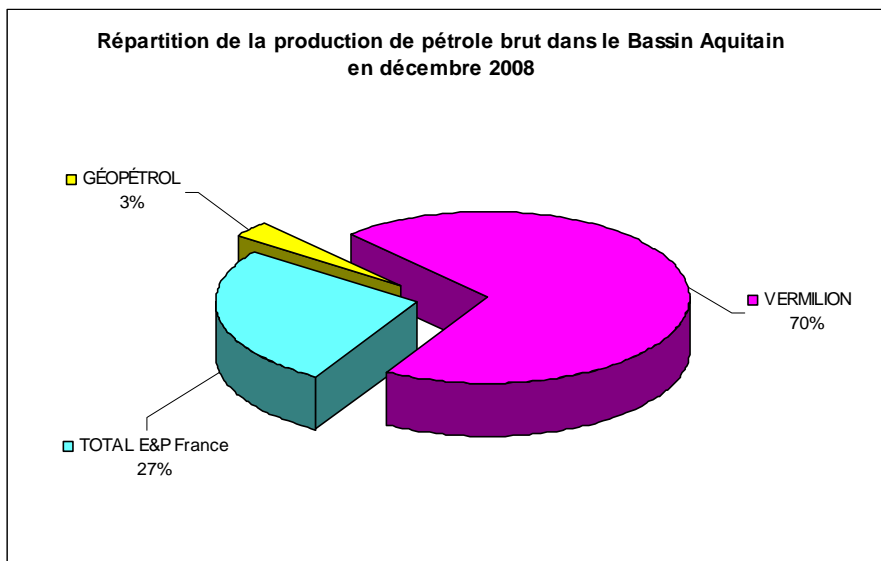
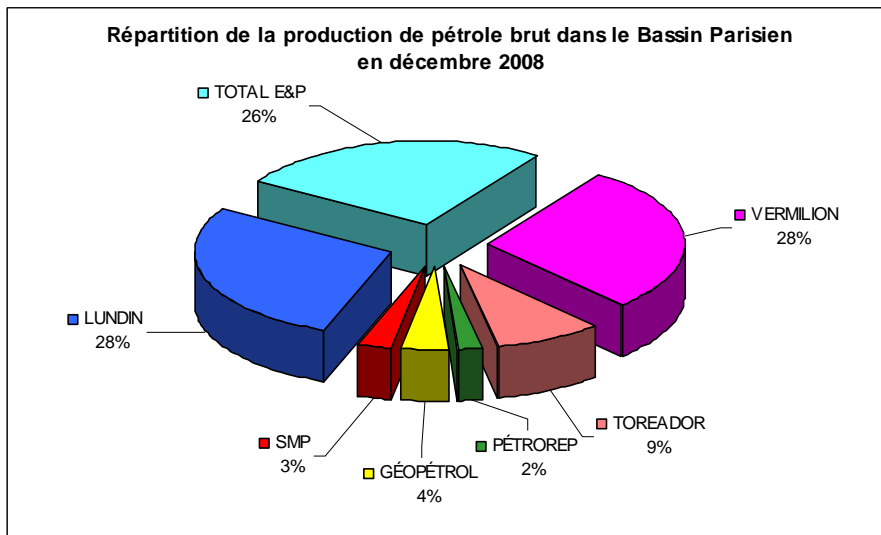
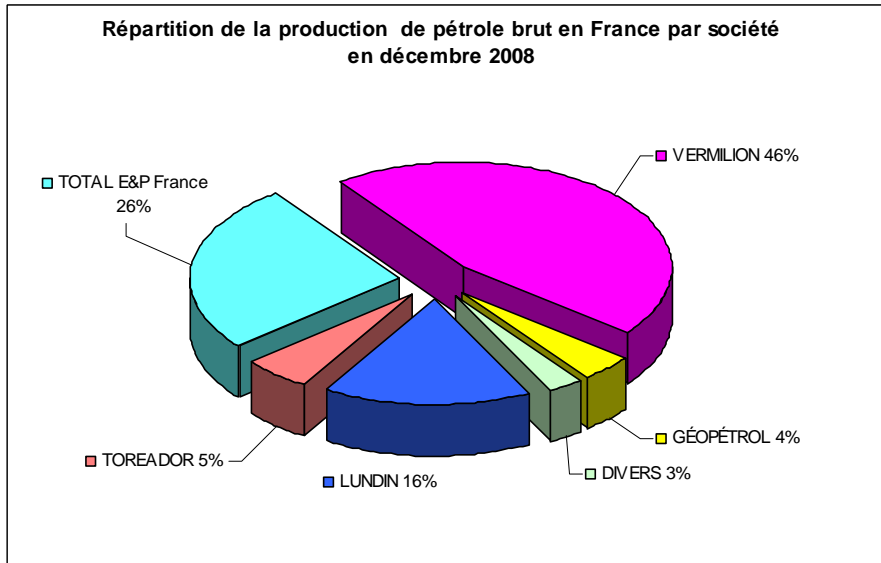
ZONE	SOCIÉTÉ OPÉRATRICE	CENTRE DE TRAITEMENT	PRODUCTION EN 10 ³ m ³	
			déc-08	CUMULÉ 2008
AQUITAINE	TOTAL E&P France	LACQ	79 221	870 800
		TOTAL	79 221	870 800
		TOTAL AQUITAINE	79 221	870 800
BASSIN PARISIEN	VERMILION REP	CHAUNOY	0	0
	GAZ DE FRANCE	TROIS-FONTAINES	0	0
	GAZONOR	DÉSIRÉE	97	4 004
		POISSONNIÈRE	8 365	49 920
		TOTAL	8 463	53 924
TOTAL BASSIN PARISIEN			8 463	53 924
TOTAL FRANCE			87 683	924 724

HYDROCARBURES EXTRAITS DU GAZ NATUREL

ZONE	SOCIÉTÉ OPÉRATRICE	NATURE	PRODUCTION EN TONNES	
			déc-08	CUMULÉ 2008
AQUITAINE	TOTAL E&P France	ESSENCES	1227	14151
		CONDENSATS	1970	20 408
		TOTAL FRANCE	3197	34559

PRODUIT CONNEXE

ZONE	SOCIÉTÉ OPÉRATRICE	NATURE	PRODUCTION EN TONNES	
			déc-08	CUMULÉ 2008
AQUITAINE	TOTAL E&P France	SOUFRE	30 380	308 597





www.industrie.gouv.fr/energie