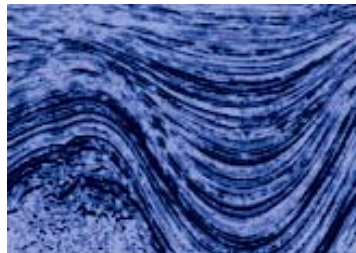
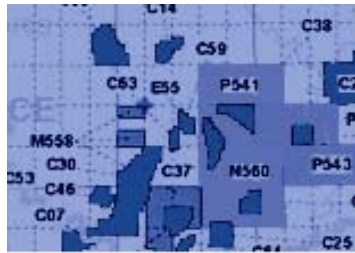


Bulletin d'information du BEPH

Avril 2012
n° 61



**DIRECTION GÉNÉRALE DE L'ÉNERGIE
ET DU CLIMAT**

DIRECTION DE L'ÉNERGIE

**bureau exploration-production
des hydrocarbures (BEPH)**

BUREAU EXPLORATION-PRODUCTION DES HYDROCARBURES

BULLETIN D'INFORMATION DU BEPH

AVRIL 2012

**EXPLORATION-PRODUCTION D'HYDROCARBURES,
GÎTES GÉOTHERMIQUES ET STOCKAGES SOUTERRAINS EN FRANCE.**

MINEFI/DGEC/DE/SD2, BEPH

Arche de la Défense - Paroi Nord - 92055 La Défense CEDEX

Tél 33 1 40 81 95 27 - Fax 33 1 40 81 95 29

Dgec-beph@developpement-durable.gouv.fr

<http://www.developpement-durable.gouv.fr/-Energies,198-.html>

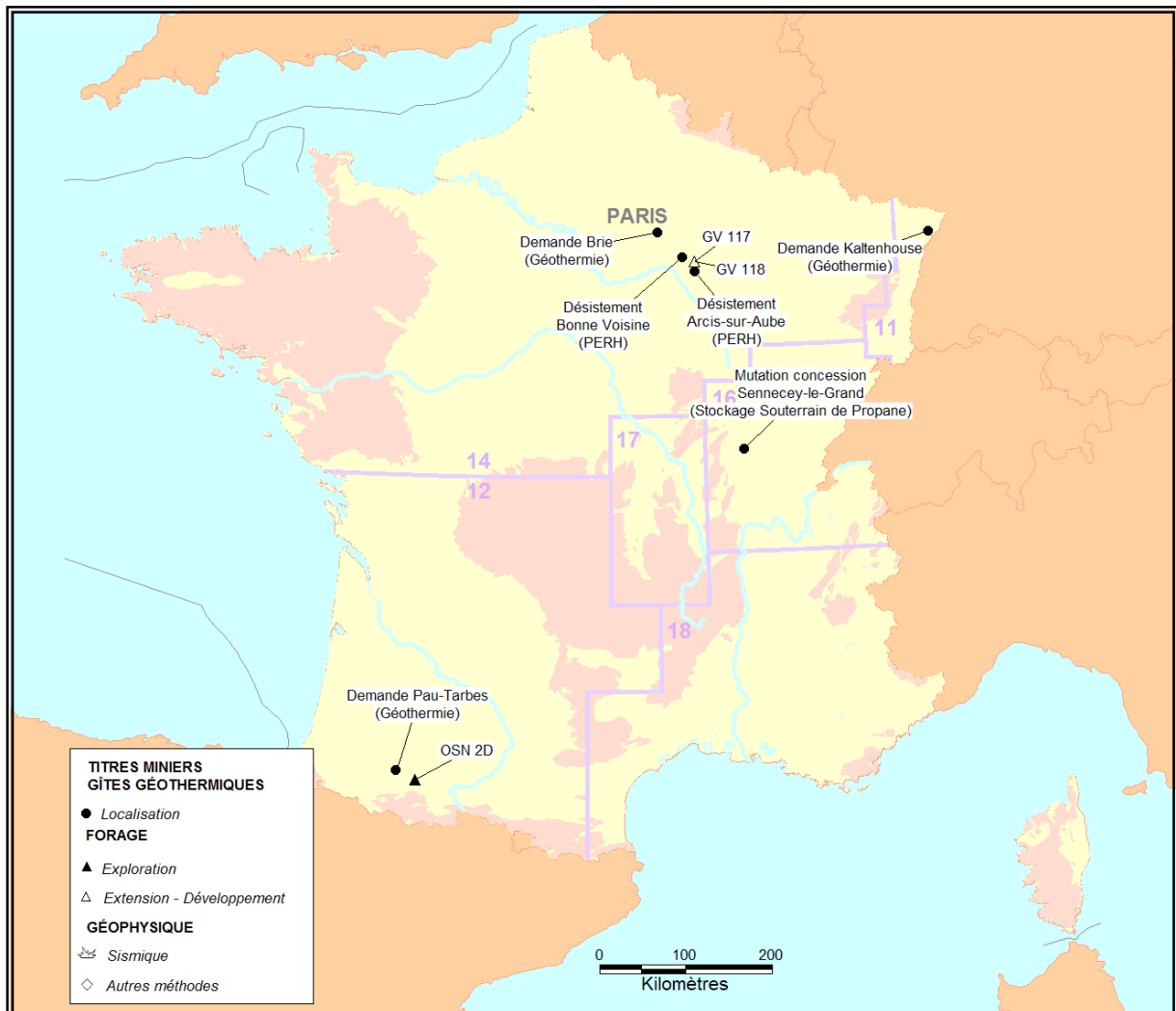
SYNOPTIQUE MENSUEL AVRIL 2012

		JANVIER	FEVRIER	MARS	AVRIL	MAI	JUIN	JUILLET	AOUT	SEPTEMBRE	OCTOBRE	NOVEMBRE	DECEMBRE
7	Domaine minier												
	Exploration												
	Demandes recevables		10	1									
	Demandes de prolongation	3		2									
	Attributions												
	Prolongations	1											
	Expirations / Renoncations				2								
	Exploitation												
	Demandes recevables		1										
	Demandes de prolongation												
	Attributions												
	Prolongations / Prorogations			2									
	Expirations / Renoncations												
	Demandes de gîtes Géothermiques à Haute Température			2	3								
	Permis de gîtes Géothermiques à Haute Température												
15	Activité de géophysique												
	Campagnes de sismique réflexion												
	A terre												
	En mer												
	Autres méthodes												
16	Activité de forage												
	Exploration												
	A terre												
	En mer												
	Exploitation												
	Bassin de Paris												
	Aquitaine												
17	Activité de production	Pétrole et liquides						Gaz					
					Production du mois en tonnes	Rythme annuel en M€/an				Production du mois en milliers de	Rythme annuel en milliards de		
	Mois de mars 2012	Pétrole brut :		71 166	0,794	Gaz brut :		84 508	1,061				
		Essences et condensats :		2 402	0,026	Gaz commercialisé :		61 760	0,741				
		GPL :											

Pour toutes informations complémentaires :

- Production-développement : dgec-beph-production@developpement-durable.gouv.fr
- Autres informations : dgec-beph@developpement-durable.gouv.fr

INFORMATIONS DU MOIS



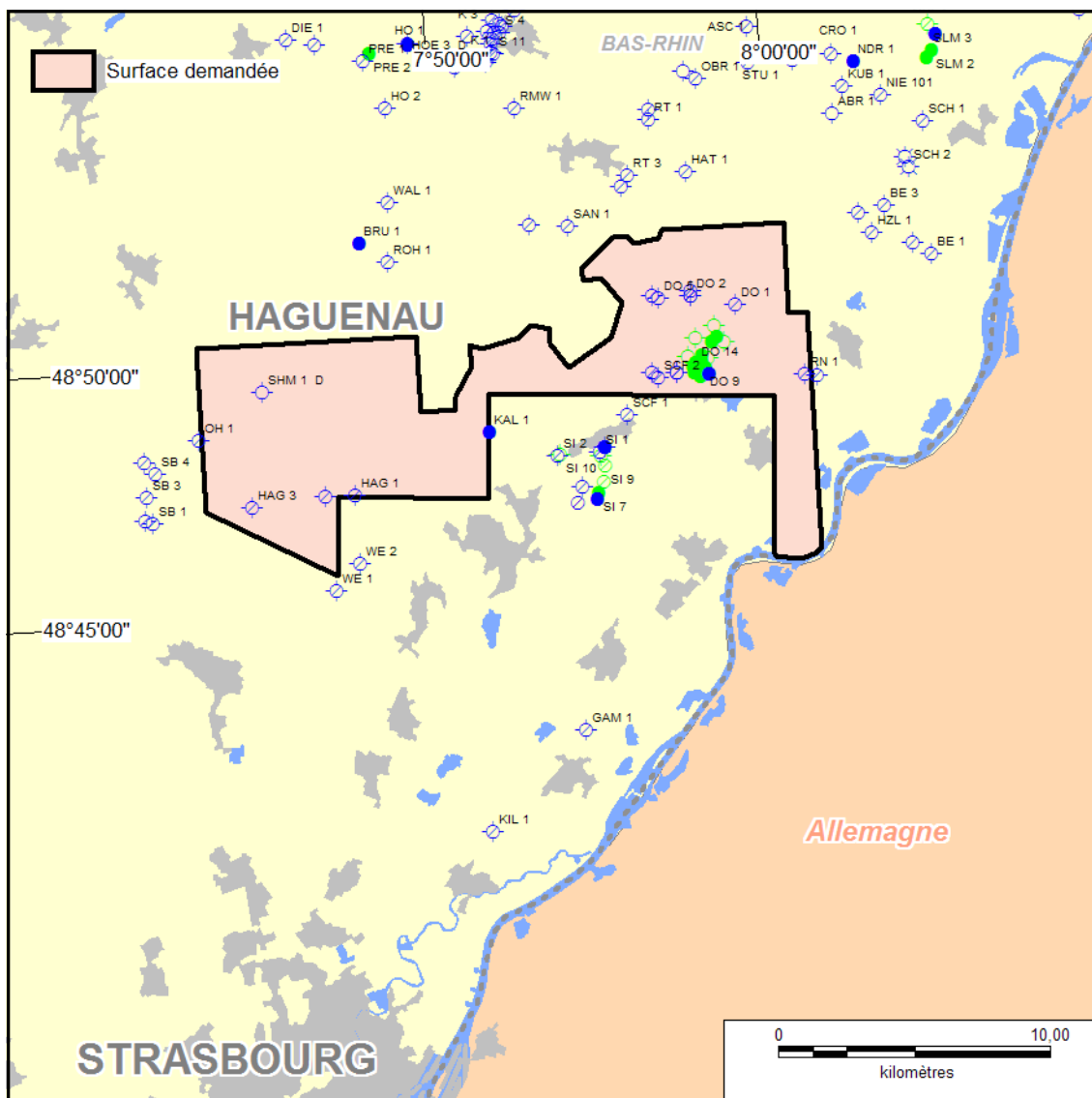
DOMAINE MINIER

DEMANDES DE PERMIS DE RECHERCHES DE GÎTES GÉOTHERMIQUES

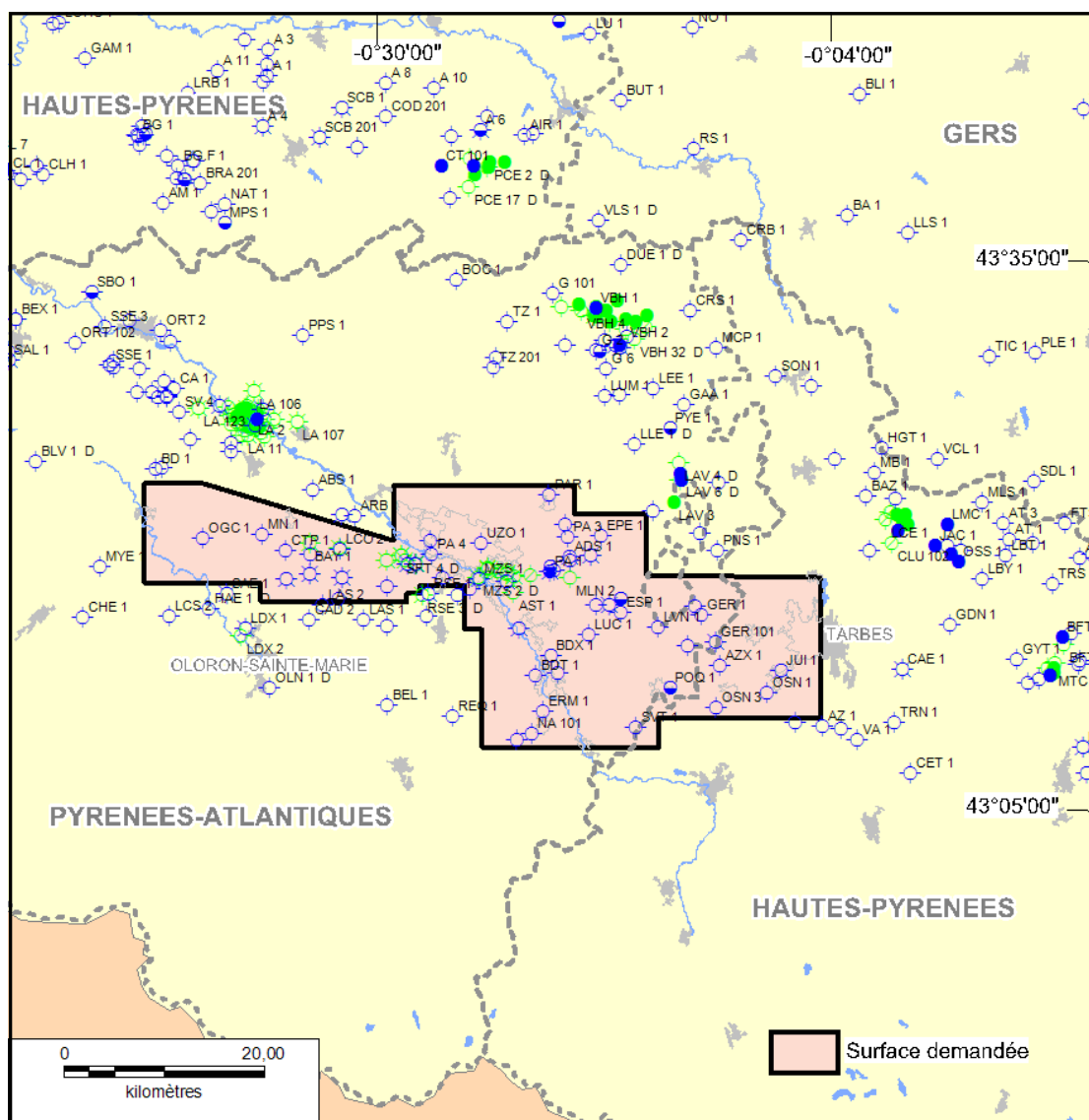
<i>N° DGE</i>	<i>ZONE</i>	<i>DÉNOMINATION</i>	<i>PÉTITIONNAIRE</i>
DPG 011	11	Kaltenhouse	Fonroche Géothermie
DPG 012	12	Pau-Tarbes	Fonroche Géothermie
DPG 013	14	Brie	Fonroche Géothermie

INFORMATIONS DIVERSES

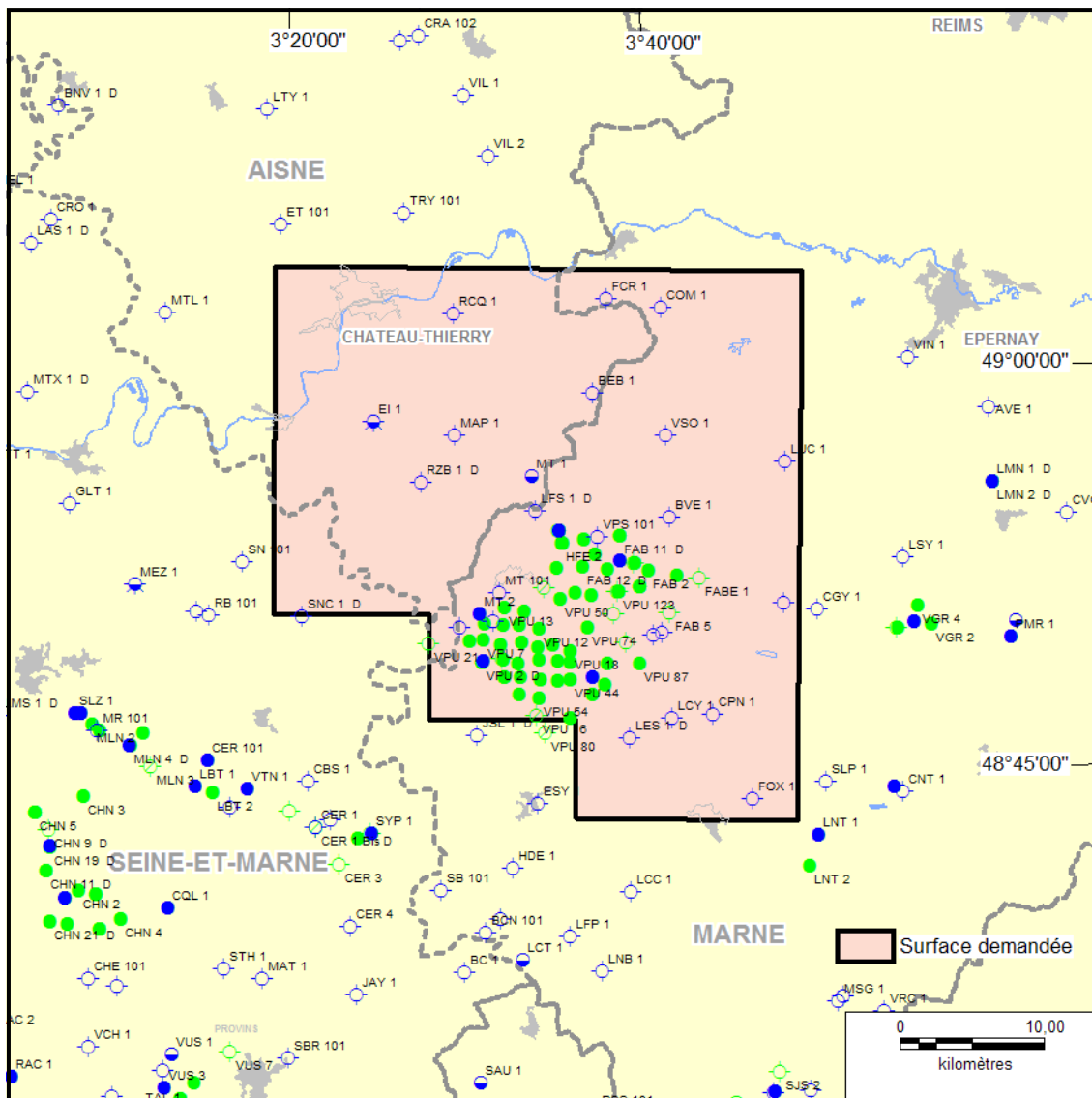
- Mutation de la concession de stockage souterrain de propane liquéfié de **SENNECEY-LE-GRAND, CS 320** (BUTAGAZ) au profit de la société des pétroles **SHELL SAS** par arrêté du 17 avril 2012 J.O.R.F. du 25/04/2012.
- Désistement à la demande de permis de recherches de **BONNE VOISINE, 1630** (NORECO) par lettre du 13.04.2012.
- Désistement à la demande permis de recherches de **ARCIS-SUR-AUBE, 1657** (NORECO) par lettre du 13.04.2012.



N° ET NOM DE LA DEMANDE DE PERMIS DE GITES GÉOTHERMIQUE	: DPG 011 Kaltenhouse
PÉTITIONNAIRE	: Fonroche Géothermie
DATE DE PÉTITION	: 03.04.2012
SURFACE SOLLICITÉE (km²)	: 124
DURÉE DE LA VALIDITÉ (années)	: 5
FIN DE CONCURRENCE	: 10.04.2012



N° ET NOM DE LA DEMANDE DE PERMIS DE GITES GÉOTHERMIQUE	: DPG 012 Pau-Tarbes
PÉTITIONNAIRE	: Fonroche Géothermie
DATE DE PÉTITION	: 28.07.2011
PARUTION AU J.O.R.F.	: 07.04.2012
SURFACE SOLLICITÉE (km ²)	: 985
DURÉE DE LA VALIDITÉ (années)	: 5
2° PARUTION AU J.O.R.F.	: 04.05.2012 (ERRATUM: sur les points O et P).
FIN DE CONCURRENCE	: 07.05.2012



N° ET NOM DE LA DEMANDE DE PERMIS DE GITES GÉOTHERMIQUE : DPG 013 Brie

PÉTITIONNAIRE : Fonroche Géothermie

DATE DE PÉTITION : 04.08.2011

PARUTION AU J.O.R.F. : 19.04.2012

SURFACE SOLLICITÉE (km²) : 1164

DURÉE DE LA VALIDITÉ (années) : 5

FIN DE CONCURRENCE : 21.05.2012

**Demandes de permis exclusifs de recherches déclarées recevables
en cours d'instruction au 30/04/2012**

Numero Zone Surface	Nom Pétitionnaires	Pétition Recevabilité	JO France JO Europ.	Fin concurrence	Observations
1495 12 8110 km ²	Parentis Maritime HUNT OVERSEAS	13/06/2002	13/08/2002 30/07/2002	28/10/2002	
1552 14 1456 km ²	Yvelines POROS	04/12/2007 06/03/2008	13/04/2008 19/07/2008	17/10/2008	Concurrence avec Plaisir.
1557 14 281 km ²	Trois Chênes GEOPETROL	11/04/2008 05/06/2008	10/10/2008 03/12/2008	03/03/2009	Concurrence avec Nangis, Champfolie et Valence-en-Brie.
1566 14 132 km ²	Plaisir TOREADOR ENERGY FRANCE	11/09/2008			Concurrence avec Yvelines.
1569 14 133 km ²	Obernai THERMOPYLES	18/12/2008 10/02/2009	04/06/2009 25/04/2009	24/07/2009	
1570 14 20 km ²	Forcelles TERRE	03/07/2008 11/02/2009	01/07/2009 26/05/2009	24/08/2009	Concurrence avec Forcelles (Cambrian Ressources SAS).
1571 14 330 km ²	Coulommiers TOREADOR ENERGY France	06/11/2008 20/01/2009	25/04/2009	24/07/2009	Concurrence avec Coulommiers (Sterling) et Champrose.
1572 12 218 km ²	Donzacq EGDON, STERLING, NAUTICAL, MALTA OIL	12/12/2008 17/02/2009	24/09/2009 24/07/2009	22/10/2009	
1573 14 808 km ²	Coulommiers STERLING RESOURCES LIMITED, PETRO VENTURES	12/12/2008 07/04/2009	24/09/2009 24/07/2009	22/10/2009	Concurrence avec Coulommiers (Toreador) et Champrose, L'Ourcq et Fère-en-Tardenois.
1574 14 395 km ²	Chevry POROS	01/12/2008 20/02/2009	25/04/2009	24/07/2009	Concurrence avec Ozoir-la-Ferrière.
1576 14 214,68 km ²	Nangis TOREADOR	30/01/2009			Concurrence avec les Trois Chênes, Valence-en-Brie, Champfolie.
1577 14 64 km ²	Valence-en-Brie BRIDGEOIL	04/02/2009			Concurrence avec les Trois Chênes, Nangis, Champfolie.
1578 14 64 km ²	Champfolie VERMILION REP	02/03/2009			Concurrence avec les Trois Chênes, Nangis, Valence-en-Brie.
1581 14 1444 km ²	L'Ourcq GALLI COZ	31/05/2008 20/03/2009	01/07/2009 26/05/2009	24/08/2009	En concurrence avec Coulommiers (Sterling, Petro Ventures), (Toreador), Fère-en-Tardenois, Tardenois (Concorde).
1583 14 871 km ²	Chéroy LUNDIN INTERNATIONAL	04/03/2009 26/05/2009	16/10/2009 11/08/2009	09/11/2009	En concurrence avec Chaumont.
1584 14 360 km ²	Bleue Lorraine Nord EUROPEAN GAS LIMITED	22/09/2008 20/04/2009	18/10/2009 22/10/2009	20/01/2010	
1585 18 6785 km ²	Brigolles SCHUEPBACH ENERGY LLC	01/10/2008 28/07/2009	15/01/2010 30/01/2010	30/04/2010	En concurrence avec Gréoux-les-Bains,
1587 14 265 km ²	Ozoir-la-Ferrière CONCORDE ENERGY	13/07/2009			En concurrence partielle avec Chevry.
1588 11 68 km ²	Recouvrance THERMOPYLES	27/03/2009 06/08/2009	10/11/2009 22/10/2009	20/01/2010	
1589 14 263 km ²	Tardenois CONCORDE ENERGY	20/08/2009			En concurrence partielle avec l'Ourcq et Fère-en-Tardenois.
1590 14 20 km ²	Forcelles CAMBRIAN RESSOURCES SAS	21/08/2009			En concurrence avec Forcelles (Terre).
1591 14 988 km ²	Fère-en-Tardenois TOREADOR ENERGY France	21/08/2009			En concurrence partielle avec l'Ourcq, Coulommiers (Sterling, Petro Ventures) et Tardenois.
1592 16 3800 km ²	Lyon-Annecy SCHUEPBACH ENERGY LLC	15/01/2009 02/09/2009	13/03/2010 23/01/2010	23/04/2010	En concurrence avec Blyes.
1593 18 870 km ²	Calavon (ex Gargas) TETHYS OIL France	12/01/2010			En concurrence partielle avec Provence.
1594 14 261 km ²	Pays de Bray Sud POROS SAS	19/08/2009 02/02/2010	16/06/2010 17/06/2010	15/09/2010	

**Demandes de permis exclusifs de recherches déclarées recevables
en cours d'instruction au 30/04/2012**

Numero Zone Surface	Nom Pétitionnaires	Pétition Recevabilité	JO France JO Europ.	Fin concurrence	Observations
1595 14 775 km ²	Sergines CONCORDE ENERGY	08/01/2010 12/03/2010	16/06/2010 17/06/2010	15/09/2010	En concurrence avec Sens, Everly.
1596 14 775 km ²	Sens REALM	11/12/2009 12/03/2010	16/06/2010 17/06/2010	15/09/2010	En concurrence avec Sergines, Everly.
1597 - 21000 km ²	Marges du Finistère GTO LIMITED	15/09/2009	20/02/2010 09/03/2010	07/06/2010	
1598 14 587 km ²	Pays de Bray POROS S.A.S.	21/04/2009 02/02/2010	16/06/2010 17/06/2010	15/09/2010	
1599 14 274 km ²	Sézanne CONCORDE ENERGY	08/09/2009 06/05/2010	16/06/2010 01/06/2010	30/08/2010	En concurrence avec Sézanne (Realm), Marigny.
1600 14 870 km ²	Sézanne REALM	11/12/2009 26/04/2010	16/06/2010 01/06/2010	30/08/2010	En concurrence avec Sézanne (Concorde), Marigny, Champfleury.
1601 14 952 km ²	Dormans CONCORDE ENERGY	18/09/2009 10/02/2010	18/03/2010 26/03/2010	24/06/2010	En concurrence avec Montmort-Lucy et Saint Martin d'Ablois.
1602 14 871 km ²	Chaumont CONCORDE ENERGY	27/10/2009			En concurrence avec Chéroy.
1604 14 118 km ²	Courpalay REALM	19/11/2009 23/02/2010	16/06/2010 17/06/2010	15/09/2010	En concurrence avec Courpalay (Bluebach), Rozay-en-Brie, Mauperthuis, Gastins, Gastins (ext.).
1605 - 1312 km ²	Hermine BARDOIL ENERGY SAS	09/12/2009 02/03/2010	16/06/2010 01/06/2010	30/08/2010	
1606 14 557 km ²	Montmort-Lucy REALM	11/12/2009			En concurrence avec Dormans et Saint Martin d'Ablois.
1607 11 328 km ²	Seebach BLUEBACH	06/11/2009 25/02/2010	16/06/2010		
1608 11 514 km ²	Sierentz BLUEBACH	06/11/2009 06/04/2010	16/06/2010		
1609 11 516 km ²	Dannemarie BLUEBACH	06/11/2009 06/04/2010	16/06/2010		
1610 11 675 km ²	Staffelfelden BLUEBACH	06/11/2009 06/04/2010	16/06/2010		En concurrence avec Bollwiller.
1611 11 920 km ²	Dessenheim BLUEBACH	06/11/2009 06/04/2010	16/06/2010		
1612 16 3283 km ²	Blyes REALM	20/04/2010			En concurrence avec Lyon-Annecy et Gex Sud.
1613 16 1991 km ²	Gex Sud EGDON, EAGLE, NAUTICAL	21/04/2010			En concurrence avec Lyon-Annecy.
1614 18 218 km ²	Gréoux-les-Bains THERMOPYLES	11/02/2010			En concurrence avec Brignoles.
1615 14 671 km ²	Chailley THERMOPYLES	13/02/2010 01/03/2010	16/06/2010 17/06/2010	15/09/2010	
1616 14 825 km ²	Meaux REALM	19/11/2009 12/03/2010	16/06/2010 17/06/2010	15/09/2010	En concurrence avec Fère-en-Tardenois, Meaux (Toreador), Deux-Nanteuil et Varredes.
1617 14 396 km ²	Saint Martin d'Ablois BLUEBACH	21/06/2010			En concurrence avec Dormans et Montmort-Lucy.
1618 14 629 km ²	Meaux TOREADOR ENERGY France, HESS OIL France	23/06/2010	18/02/2011	19/05/2011	En concurrence avec Meaux (Realm), Deux-Nanteuil et Varredes.
1619 14 52 km ²	Champcenest REALM	15/03/2010 08/06/2010	24/08/2010 05/08/2010	03/11/2010	En concurrence avec Courchamp (Vermilion Rep), Courchamp (Basgas).
1620 14 1407 km ²	Pithiviers REALM	15/03/2010 08/06/2010	25/08/2010 05/08/2010	03/11/2010	

**Demandes de permis exclusifs de recherches déclarées recevables
en cours d'instruction au 30/04/2012**

Numero Zone Surface	Nom Pétitionnaires	Pétition Recevabilité	JO France JO Europ.	Fin concurrence	Observations
1621 18 5801 km ²	Valence 3LEGS OIL&GAS	18/12/2009 15/06/2010	24/08/2010 07/08/2010	05/11/2010	
1622 11 270 km ²	Bollwiller THERMOPYLES	30/06/2010			En concurrence avec Staffelfelden.
1623 14 144 km ²	Rozay-en-Brie TOREADOR ENERGY France, HESS OIL France	16/08/2010	21/10/2010	19/01/2011	En concurrence avec Courpalay (Bluebach), Courpalay (Realm), Mauperthuis, Gastins, Gastins (ext.).
1624 12 5710 km ²	Cahors 3LEGS OIL&GAS	18/12/2009 01/07/2010	24/08/2010 06/08/2010	04/11/2010	
1625 14 596 km ²	Champfleury CONCORDE ENERGY	20/08/2010			En concurrence avec Sézanne (Realm), Marigny, Sommesous, Sézanne (Toreador), Bonne Voisine.
1626 14 864 km ²	Marigny VERMILION REP	20/08/2010			En concurrence avec Sézanne (Realm), Champfleury, Sommesous, Sézanne (Toreador), Bonne Voisine.
1627 14 273 km ²	Sézanne BLUEBACH	25/08/2010			En concurrence avec Sézanne (Concorde), Marigny, Sommesous, Sézanne (Toreador), Sézanne (Realm), Bonne Voisine.
1628 14 202 km ²	Sommesous BLUEBACH	25/08/2010			En concurrence avec Sézanne (Concorde), Marigny, Sézanne (Toreador), Champfleury, Sézanne (Realm), Bonne Voisine.
1629 14 864 km ²	Sézanne TOREADOR ENERGY France, HESS OIL France	27/08/2010			En concurrence avec Sézanne (Concorde), Sézanne (Bluebach), Marigny, Champfleury, Sommesous, Sézanne (Realm), Bonne Voisine.
1631 14 142 km ²	Gastins VERMILION REP	07/09/2010			En concurrence avec Courpalay (Realm), Courpalay (Bluebach), et Rozay-en-Brie, Mauperthuis.
1632 14 775 km ²	Everly VERMILION REP	07/09/2010			En concurrence avec Sens et Sergines.
1634 14 118 km ²	Courpalay BLUEBACH	10/09/2010			En concurrence avec Courpalay (Realm), Rozay-en-Brie et Gastins.
1635 14 841 km ²	Deux-Nanteuil CONCORDE ENERGY	14/09/2010	18/02/2011	19/05/2011	En concurrence avec Meaux (Toreador), Meaux (Realm), Varreddes et Fère-en-Tardenois.
1637 14 402 km ²	Bellechaume BLUEBACH	10/09/2010			En concurrence avec Chailley.
1639 14 52 km ²	Courchamp BAGAS ENERGIA France	29/10/2010			En concurrence avec Champcenest, Courchamp (Vermilion Rep).
1640 14 370 km ²	Samois-sur-Seine REALM	25/05/2010	18/02/2011	19/05/2011	En concurrence avec Savigny (extension), Fontainebleau et Champagne-sur-Seine.
1641 14 54 km ²	Savigny (extension) GEOPETROL	17/06/2010	21/12/2010 19/10/2010	17/01/2011	En concurrence avec Fontainebleau, Samois-sur-Seine.
1642 18 1859 km ²	Montélimar (extension) TOTAL E&P FRANCE	15/10/2010			En concurrence avec Valence, Montfalcon.
1643 14 52 km ²	Leudon-en-Brie (extension) TOREADOR ENERGY FRANCE, HESS OIL France	21/10/2010			En concurrence avec Champcenest, Courchamp (Basgas), Courchamp (Vermilion).
1644 14 344 km ²	Fontainebleau BAGAS ENERGIA France	29/10/2010			En concurrence avec Savigny (extension), Samois-sur-Seine et Champagne-sur-Seine.

**Demandes de permis exclusifs de recherches déclarées recevables
en cours d'instruction au 30/04/2012**

Numero Zone Surface	Nom Pétitionnaires	Pétition Recevabilité	JO France JO Europ.	Fin concurrence	Observations
1645 14 200 km ²	Maisoncelles TOREADOR ENERGY FRANCE	02/11/2010			En concurrence avec Pithiviers.
1646 18 5792 km ²	Montfalcon BNK France	03/11/2010			En concurrence avec Montélimar et Valence.
1647 14 24 km ²	Mauperthuis BAGAS ENERGIA France	08/11/2010			En concurrence avec Courpalay (Realm), Courpalay (Bluebach), Gastins et Rozay-en-Brie.
1648 11 2623 km ²	Saint-Bernard BNK France	18/11/2010			En concurrence avec Sierentz, Dannemarie, Staffelfelden, Bollwiller et de Dessenheim.
1649 11 328 km ²	Lauterbourg GEOPETROL	02/11/2010			En concurrence avec Seebach.
1650 14 636 km ²	Dicy REALM	21/06/2010 28/09/2010	11/01/2011 16/12/2010	16/03/2011	
1651 14 2 km ²	Gastins (extension) VERMILION REP	28/12/2010			En concurrence avec Courpalay (Realm), Courpalay (Bluebach), Rozay-en-Brie, et Mauperthuis.
1652 14 636 km ²	Cézy BLUEBACH	11/03/2011			En concurrence avec Dicy et Véron.
1654 14 16 km ²	Meaux (extension) REALM	21/02/2011			En concurrence avec Fère-en-Tardenois, Meaux (Toreador), Deux-Nanteuil et Varreddes.
1655 14 132 km ²	Champagne-sur-Seine CONCORDE ENERGY	19/05/2011			En concurrence avec Samois-sur-Seine, Fontainebleau et Savigny (extension).
1656 14 202 km ²	Bussy-Lettrée CONCORDE ENERGY	30/06/2010	17/02/2012 01/02/2012	02/05/2012	En concurrence avec Arcy-sur-Aube, Vatry, Coole, Champagne, Soudé, Saint-Chéron, Templiers et Camp de Mailly.
1658 14 122 km ²	Vatry VERMILION REP	26/10/2010	17/02/2012 01/02/2012	02/05/2012	En concurrence avec Bussy-Lettrée, Arcis-sur-Aube, Coole, Champagne, Soudé, Saint-Chéron, Templiers et Camp de Mailly.
1659 14 841 km ²	Coole TOREADOR ENERGY France, HESS OIL France	15/12/2010	17/02/2012 01/02/2012	02/05/2012	En concurrence avec Bussy-Lettrée, Arcis-sur-Aube, Vatry, Champagne, Soudé, Saint-Chéron, Templiers et Camp de Mailly.
1660 14 1687 km ²	Champagne BAGAS ENERGIA France	17/12/2010	17/02/2012 01/02/2012	02/05/2012	En concurrence avec Bussy-Lettrée, Arcis-sur-Aube, Vatry, Coole, Soudé, Saint-Chéron, Templiers et Camp de Mailly.
1661 14 911 km ²	Soudé BLUEBACH RESSOURCES	01/06/2011	17/02/2012 01/02/2012	02/05/2012	En concurrence avec Bussy-Lettrée, Arcis-sur-Aube, Vatry, Coole, Champagne, Saint-Chéron, Templiers et Camp de Mailly.
1662 14 1219 km ²	Saint-Chéron BLUEBACH RESSOURCES	14/06/2011	17/02/2012 01/02/2012	02/05/2012	En concurrence avec Coole, Champagne, Soudé, Templiers, Camp de Mailly et Est Champagne (extension).
1663 14 1066 km ²	Templiers LUNDIN INTERNATIONAL	06/09/2011	17/02/2012 01/02/2012	02/05/2012	En concurrence avec Arcis-sur-Aube, Coole, Champagne, Soudé.
1664 14 699 km ²	Camp de Mailly LUNDIN INTERNATIONAL	15/09/2011	17/02/2012 01/02/2012	02/05/2012	En concurrence avec Bussy-Lettrée, Arcis-sur-Aube, Coole, Champagne, Soudé, Saint-Chéron, Templiers.
1665 14 517 km ²	Est Champagne (extension) LUNDIN INTERNATIONAL	06/10/2011			En concurrence avec Champagne et Saint-Chéron.
1666 11 506 km ²	Herbsheim BLUEBACH RESSOURCES	19/10/2011	29/03/2012	27/06/2012	

ACTIVITÉ DE GÉOPHYSIQUE

ACTIVITÉ D'ACQUISITION GÉOPHYSIQUE EN AVRIL 2012

<i>Permis</i>	<i>Opérateur</i>	<i>Km enregistrés Total / (Méthode)</i>	<i>début</i>	<i>fin</i>
<i>Juan de Nova Maritime profond</i>	<i>Sapetro</i>	<i>8868 km / 2D</i>	<i>31/12/2011</i>	<i>15/04/2012</i>

ACTIVITÉ DE FORAGE

NOUVELLES IMPLANTATIONS (AVRIL 2012)

Bassin	Operateur	N° Permis	Gisement / Sondage		N° BEPH	Département	Coordonnées				
			N° Puits	Type de sondage			LAMBERT		GRADES		
							Surface	Objectif ou fond	ALTITUDE		
Point de grille											
PARISIEN	Lundin	C 34	Grandville	D	14-4636	10	X :	738 559	LIIE	X :	-
			GV 117				Y :	2 401 938	LIIE	Y :	-
							XOBJ :		LIIE	ZTAB :	
							YOBJ :		LIIE	ZSOL :	118,96
PARISIEN	Lundin	C 34	Grandville	D	14-4637	10	X :	738 555	LIIE	X :	-
			GV 118				Y :	2 401 935	LIIE	Y :	-
							XOBJ :		LIIE	ZTAB :	
							YOBJ :		LIIE	ZSOL :	118,96

ÉTAT D'AVANCEMENT DES FORAGES (AVRIL 2012)

Bassin	Operateur	N° Permis	Gisement / Sondage		Contracteur	Date Début	Objectifs	Profondeur Départ		Niveau atteint
			N° Puits	Type				N° BEPH	Profondeur Atteinte	
AQUITAIN	Exceed energy France	M600	Ger	W	SMP SMP101	23/03/2012		0 m	CF	
			OSN 2D							
			12-1868-A							
PARISIEN	Lundin	C 34	Grandville	D	COFOR HH300	28/04/2012		0 m	en cours	Portlandien
			GV 117							
			14-4636							
PARISIEN	Lundin	C 34	Grandville	D	COFOR HH300	20/04/2012		0 m	en cours	Portlandien
			GV 118							
			14-4637							

ACTIVITÉ DE PRODUCTION

INTERVENTIONS SUR LES PUIITS (AVRIL 2012)

Bassin	Opérateur	Gisement	Puits	Conditions précédentes	Travaux réalisés	Débit huile/gaz m3/jour	BSW %	
AQUITAIN	VREP	CAZAUX	CXP73	injecteur	workover			
			CAX2	producteur d'huile	pulling			
		PARENTIS	PS68	producteur d'huile	pulling			
			PS60	producteur d'huile	pulling			
	GÉOPETROL	CASTERA LOU	CLU 104	producteur d'huile	pulling			
PARISIEN	VREP	CHAUNOY	CNY6	observation	workover			
			CNY50	producteur d'huile	pulling			
			CNY23	producteur d'huile	pulling			
			CNY88	observation	workover			
	LUNDIN		VILLEPERDUE	L_55	producteur d'huile	pulling	1,2	87,1
			VILLEPERDUE	P_06	producteur d'huile	pulling	0,2	96,9
			VILLEPERDUE	F_01	producteur d'huile	pulling	1,3	98,2
			VILLEPERDUE	Q_18	producteur d'huile	pulling	2,3	49,9
			VILLEPERDUE	H_13	producteur d'huile	pulling	2,3	96,0
			VILLEPERDUE	F_01	producteur d'huile	pulling	1,3	98,2
			VILLEPERDUE	G_01	producteur d'huile	pulling	2,1	95,1
			DOMMARTIN LETTRÉE	DML_4	producteur d'huile	pulling	20,5	71,0
			DOMMARTIN LETTRÉE	DML_1	producteur d'huile	fishing lourd	-	-
			DOMMARTIN LETTRÉE	DML_1	producteur d'huile	Work over	1,3	98,0
	SOUDRON	SDN_109	producteur d'huile	pulling	2,6	51,5		
GÉOPETROL	FONTAINE AU BRON	FAB 10	producteur d'huile	pulling	5,3	94		

ACTIVITÉ DE PRODUCTION

PÉTROLE BRUT

MARS 2012

BEPH					
ZONE	SOCIÉTÉ OPÉRATRICE	GISEMENT	PRODUCTION EN TONNES		
			mars-12	CUMULÉ 2012	
ALSACE	GÉOPÉTROL	ESCHAU	71	153	
		SCHEIBENHARD	278	821	
		SCHELMENBERG	121	362	
		TOTAL	469	1 336	
	OELWEG	MUEHLWEG	50	143	
TOTAL ALSACE			519	1 479	
AQUITAINE	TOTAL E&P France	LACQ SUPÉRIEUR	443	1 121	
		LAGRAVE	2 563	6 950	
		PÉCORADE	2 690	5 284	
		VIC BILH	3 237	7 868	
		TOTAL	8 933	21 223	
	GÉOPÉTROL	BONREPOS	0	0	
		CASTÉRA-LOU	722	2 156	
		MONTASTRUC	196	585	
	TOTAL	918	2 741		
	VERMILION REP	CABEIL	120	374	
		CAZAUX	5 255	15 516	
		COURBEY	2 144	6 264	
		LAVERGNE	171	171	
		LES ARBOUSIERS	429	1 369	
		LES MIMOSAS	1 683	4 944	
LES PINS		875	1 997		
LUCATS		102	244		
LUGOS		1 053	3 078		
MOTHES		397	1 148		
PARENTIS	7 728	23 619			
TAMARIS	0	0			
TOTAL	19 956	58 722			
TOTAL AQUITAINE			29 808	82 687	
BASSIN PARISIEN	TOTAL E&P France	ITTEVILLE	7 766	18 955	
		LA CROIX-BLANCHE	1 064	2 622	
		VERT-LE-GRAND	1 929	4 661	
		VERT-LE-PETIT	0	0	
		TOTAL	10 758	26 239	
	GÉOPÉTROL	BAGNEAUX	64	183	
		BRIE	93	273	
		FONTAINE-AU-BRON	565	1 660	
		LA VIGNOTTE	188	562	
		NESLES	0	0	
		PÉZARCHES	111	287	
		SAINT-GERMAIN	184	623	
		SIVRY	196	567	
	TOTAL	1 401	4 155		
	LUNDIN	COURDEMANGES	276	754	
		DOMMARTIN-LETTÉE	908	2 718	
		FAB SUD	66	198	
		GRANDVILLE	1 178	3 229	
		HAUTEFEUILLE	175	562	
		LA MOTTE NOIRE	103	303	
		MERISIERS	196	576	
		SOUDRON	1 910	5 607	
		VERT-LA-GRAVELLE	1 101	3 605	
VILLEPERDUE	3 756	10 815			
VILLESENEUX	408	1 197			
TOTAL	10 078	29 566			
TOREADOR ENERGY France	CHARMOTTES	355	1 038		
	CHÂTEAU-RENARD	778	2 251		
	CHUELLES	774	2 449		
	COURTENAY	525	1 658		
	SAINT-FIRMIN	1 081	3 314		
TOTAL	3 513	10 710			
PÉTROREP	COULOMMES	499	1 020		
	L'ILE DU GORD	362	1 173		
	MONTLEVÉE	51	129		
TOTAL	912	2 322			
SPPE	ST-MARTIN-DE-BOSSENA	1 428	4 044		
	SAINT LUPIEN	1 009	2 886		
	AVON-LA-PEZE	437	898		
TOTAL	2 875	7 828			
VERMILION REP	BRÉMONDERIE	65	178		
	CHAMPOTRAN	3 835	11 375		
	CHAUNOY	4 896	13 980		
	DONNEMARIE	0	0		
	LA CONQUILLIE	100	308		
	LA TORCHE	1 702	5 051		
	MALNOUE	432	1 199		
	SAINT LAZARE	0	0		
VULAINES	271	854			
TOTAL	11 301	32 946			
TOTAL BASSIN DE PARIS			40 838	113 766	
TOTAL FRANCE			71 166	197 932	

ACTIVITÉ DE PRODUCTION

GAZ BRUT

MARS 2012

ZONE	SOCIÉTÉ OPÉRATRICE	GISEMENT	PRODUCTION EN 10 ³ m ³	
			mars-12	CUMULÉ 2012
AQUITAINE	TOTAL E&P France	ANDOINS	0	0
		LACQ PROFOND	53 798	185 289
		LE LANOT	5 895	6 394
		MEILLON	9 660	27 211
		PÉCORADE	3 364	10 133
		ROUSSE	1 556	4 898
		VIC BILH	3 011	8 926
		TOTAL	77 283	242 850
	VERMILION REP	PARENTIS	487	1 488
		TOTAL	487	1 488
TOTAL AQUITAINE			77 770	244 338
BASSIN PARISIEN	VERMILION REP	CHAUNOY	220	640
	GAZ DE FRANCE	TROIS-FONTAINES	0	0
	GAZONOR	DÉSIRÉE	0	0
		POISSONNIÈRE	6 517	19 648
		TOTAL	6 517	19 648
TOTAL BASSIN PARISIEN			6 737	20 288
TOTAL FRANCE			84 508	264 627

GAZ COMMERCIALISÉ

ZONE	SOCIÉTÉ OPÉRATRICE	CENTRE DE TRAITEMENT	PRODUCTION EN 10 ³ m ³	
			mars-12	CUMULÉ 2012
AQUITAINE	TOTAL E&P France	LACQ	56 286	168 462
		TOTAL	56 286	168 462
		TOTAL AQUITAINE	56 286	168 462
BASSIN PARISIEN	VERMILION REP	CHAUNOY	0	0
	GAZ DE FRANCE	TROIS-FONTAINES	0	0
	GAZONOR	DÉSIRÉE	0	0
		POISSONNIÈRE	5 473	16 242
		TOTAL	5 473	16 242
TOTAL BASSIN PARISIEN			5 473	16 242
TOTAL FRANCE			61 760	184 704

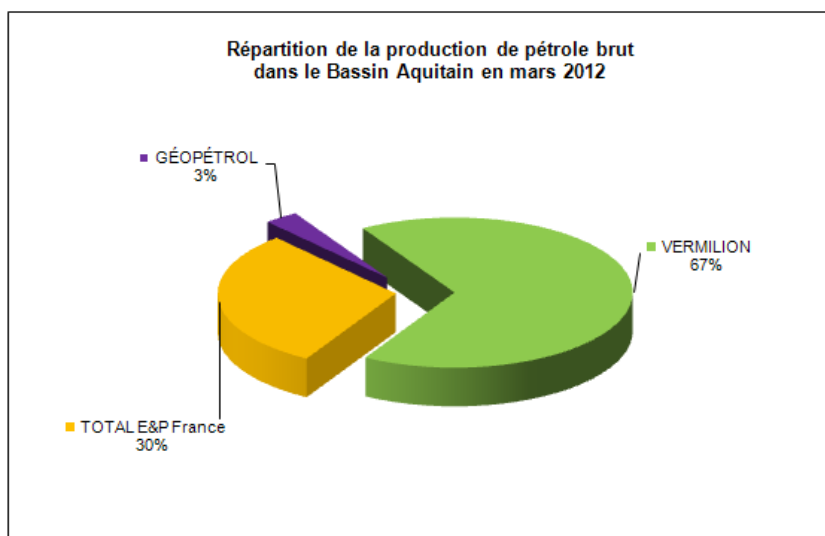
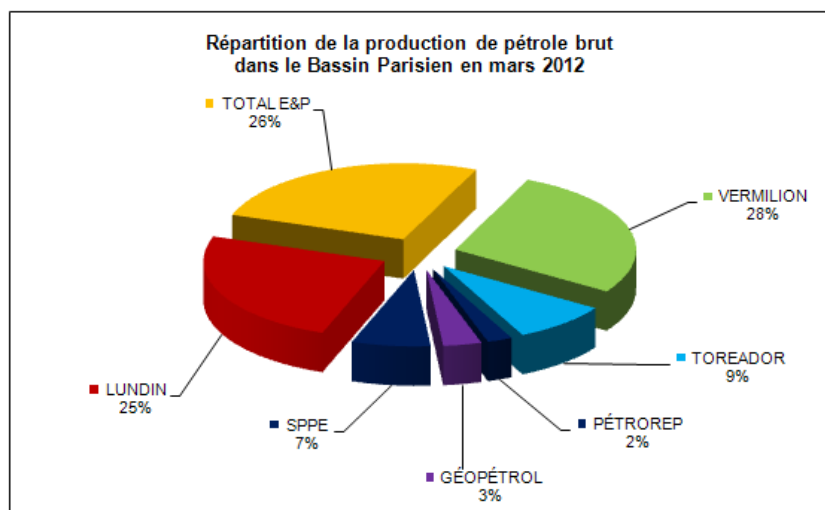
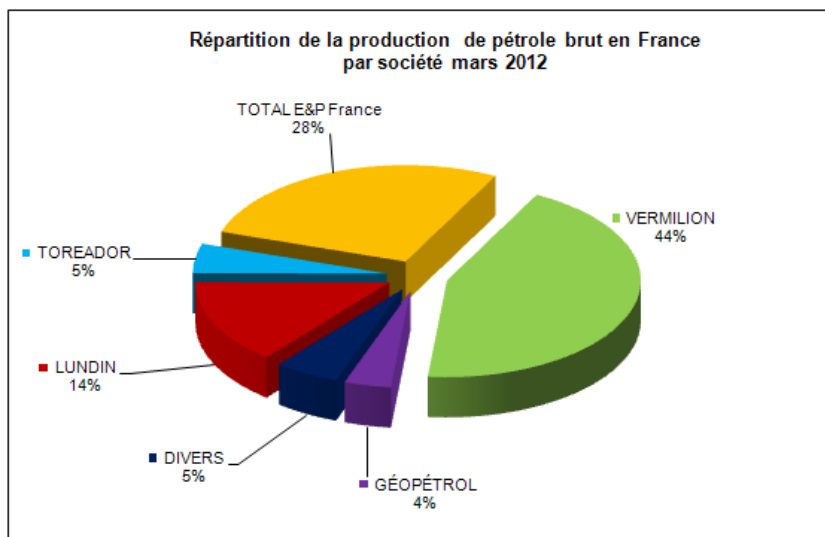
HYDROCARBURES EXTRAITS DU GAZ NATUREL

ZONE	SOCIÉTÉ OPÉRATRICE	NATURE	PRODUCTION EN TONNES	
			mars-12	CUMULÉ 2011
AQUITAINE	TOTAL E&P France	ESSENCES	2402	6 560
		CONDENSATS	0	0
		TOTAL FRANCE	2 402	6 560

PRODUIT CONNEXE

ZONE	SOCIÉTÉ OPÉRATRICE	NATURE	PRODUCTION EN TONNES	
			mars-12	CUMULÉ 2011
AQUITAINE	TOTAL E&P France	SOUFRE	16 211	54 415

ACTIVITÉ DE PRODUCTION





<http://www.developpement-durable.gouv.fr/-Energies,198-.html>