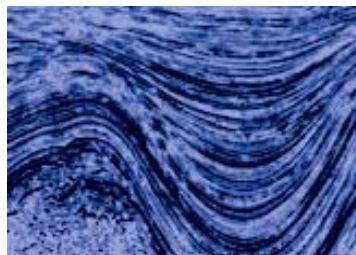
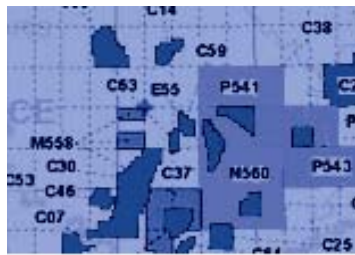




# Bulletin d'information du BEPH

novembre 2009  
n° 34



**DIRECTION GÉNÉRALE DE L'ÉNERGIE  
ET DU CLIMAT**

**DIRECTION DE L'ÉNERGIE**

**bureau exploration-production  
des hydrocarbures (BEPH)**

**BUREAU EXPLORATION-PRODUCTION DES HYDROCARBURES**

# **BULLETIN D'INFORMATION DU BEPH**

## **NOVEMBRE 2009**

**EXPLORATION-PRODUCTION D'HYDROCARBURES  
ET STOCKAGES SOUTERRAINS EN FRANCE**

***MEEDDM/DGEC/DE/SD2, BEPH***

***Arche de la Défense - Paroi Nord - 92055 La Défense CEDEX***

***Tél 33 1 40 81 95 27 - Fax 33 1 40 81 95 29***

***Dgec-beph@developpement-durable.gouv.fr***

***[www.energie.developpement-durable.gouv.fr/energie/petrole/beph.htm](http://www.energie.developpement-durable.gouv.fr/energie/petrole/beph.htm)***

## SYNOPTIQUE MENSUEL NOVEMBRE 2009

		NOVEMBRE 2009											
		JANVIER	FEVRIER	MARS	AVRIL	MAI	JUIN	JUILLET	AOUT	SEPTEMBRE	OCTOBRE	NOVEMBRE	DECEMBRE
<b>Voir page du bulletin</b>													
<b>7</b>	<b>Domaine minier</b>												
	<i>Exploration</i>												
	Demandes recevables	2	4	8		2		4	5	1			
	Demandes de prolongation			1	1					1	1	1	
	Attributions	4					1				6		
	Prolongations			1									
	Expirations / Renoncations					1							
	<i>Exploitation</i>												
	Demandes recevables			1									
	Demandes de prolongation	3				1							
	Attributions	2					1						
	Prolongations / Prorogations					1							
	Expirations / Renoncations												
<b>19</b>	<b>Activité de géophysique</b>												
	<i>Campagnes de sismique réflexion</i>												
	A terre											Saint-Griède	
	En mer											Guyane Maritime	
	<i>Autres méthodes</i>												
<b>20</b>	<b>Activité de forage</b>												
	<i>Exploration</i>												
	A terre	Villeseneux 1										La Garenne 1D	
	En mer	Saint Martin B. 701 (*)	Saint Luptien 1H										
	<i>Exploitation</i>												
	Bassin de Paris												
	Aquitaine												
		SMB 103H	SLU 2H	SMB 103 GH									
		SMB 701 (*)	CHN 29D	CHN 27D	CHN 27D			SMB 113H				SMB 117H	

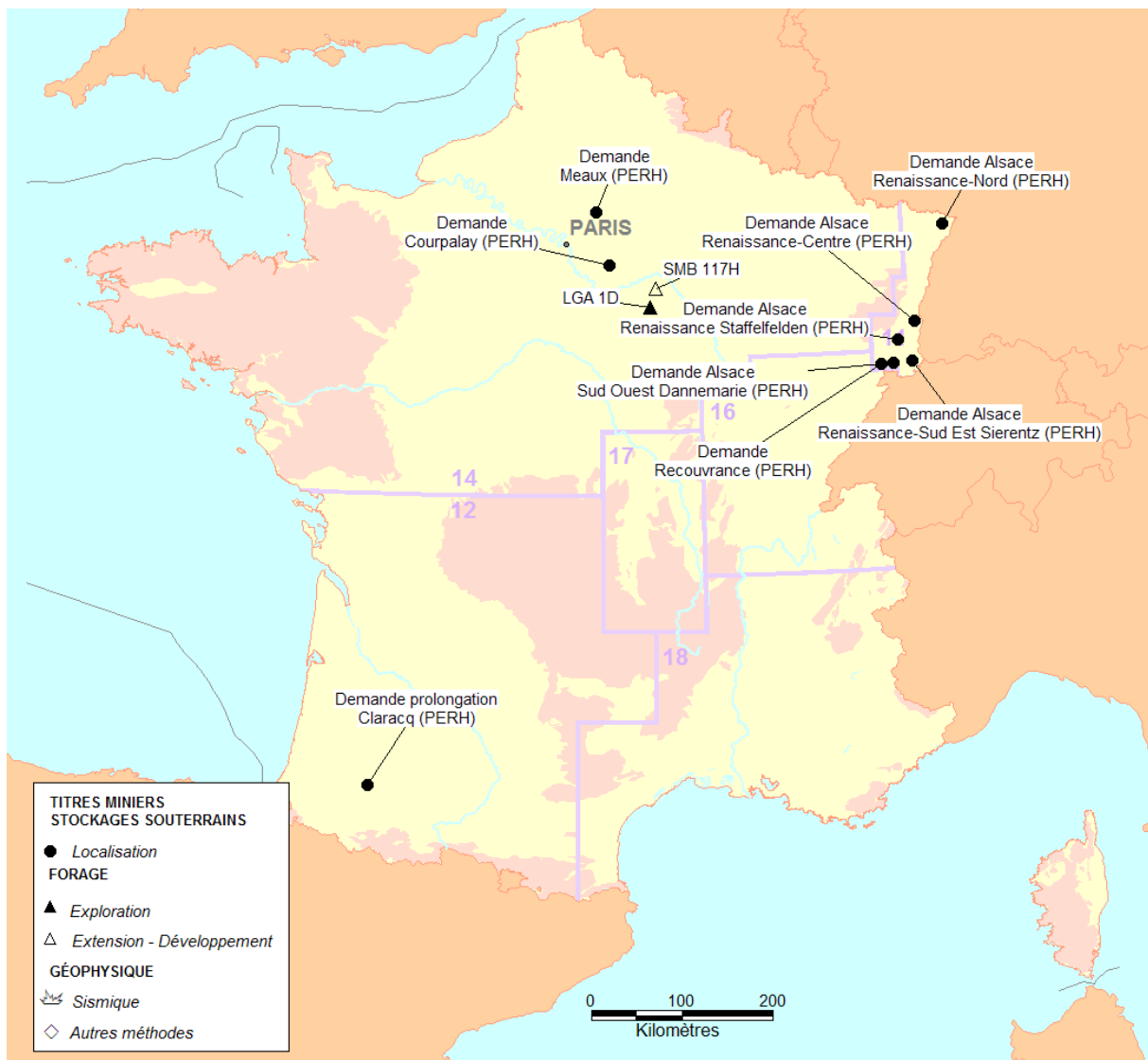
	<b>Activité de production</b>	<b>Pétrole et liquides</b>		<b>Gaz</b>		
			Production du mois en tonnes	Rythme annuel en Mt/an	Production du mois en milliers de m3	Rythme annuel en milliards de m3/an
	<b>Mois d'octobre 2009</b>	Pétrole brut :	73 137	0,901	Gaz brut :	118 898
		Essences et condensats :	2 545	0,033	Gaz commercialisé :	66 704
		GPL :				1,559
						0,889

(\*) le puits SMB 701 est un puits d'exploration secondaire implanté sur un piège reconnu producteur avec pour objectif la reconnaissance d'horizons non reconnus producteurs. Ces horizons sont stratigraphiquement plus récents que le premier horizon reconnu producteur et constituent l'objectif principal du forage.

Pour toutes informations complémentaires :

- Production-développement : [dgec-beph-production@developpement-durable.gouv.fr](mailto:dgec-beph-production@developpement-durable.gouv.fr)
- Autres informations : [dgec-beph@developpement-durable.gouv.fr](mailto:dgec-beph@developpement-durable.gouv.fr)

## INFORMATIONS DU MOIS



# DOMAINE MINIER

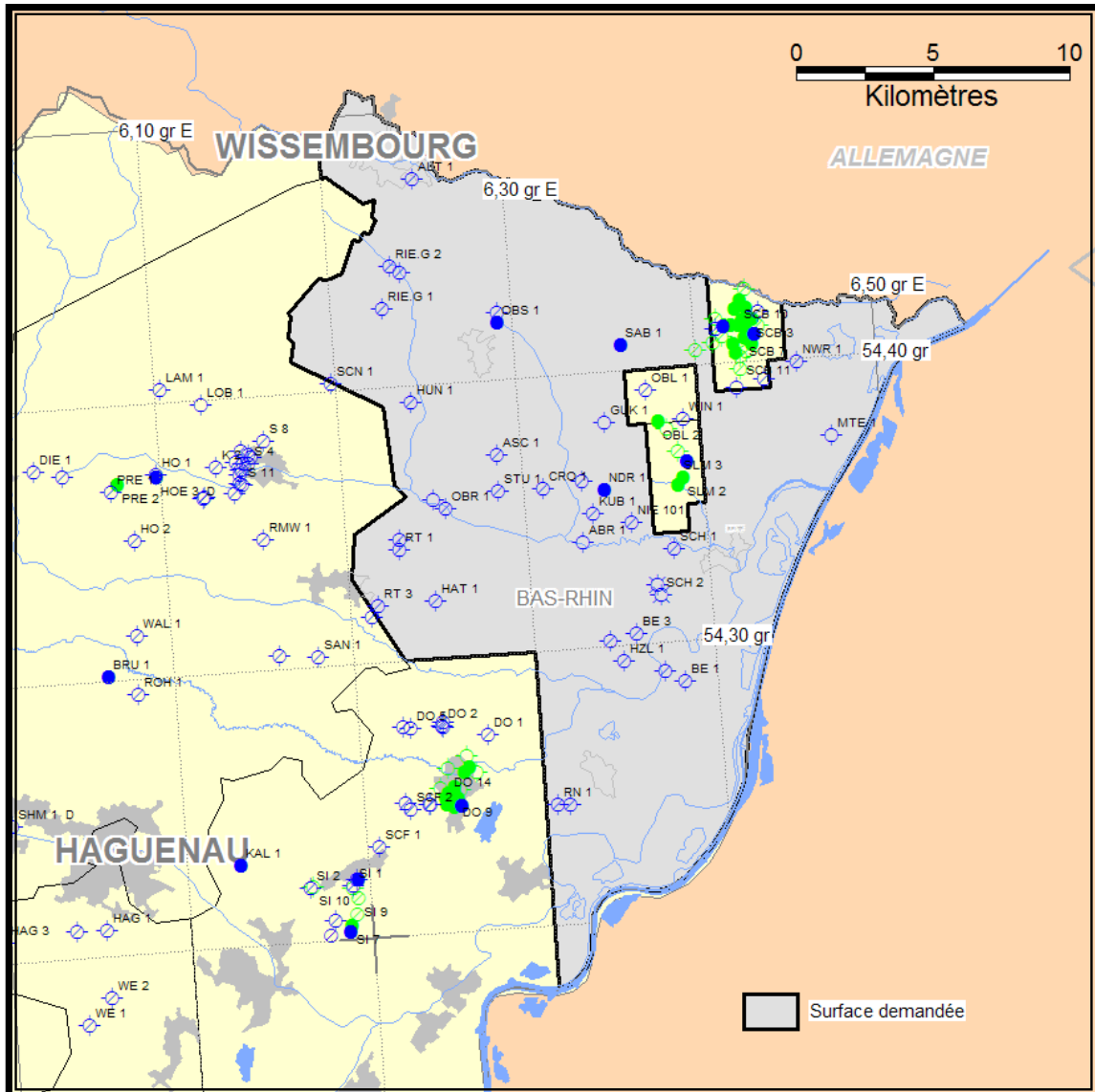
## DEMANDES DE PERMIS DE RECHERCHES

<i>N° DIREM</i>	<i>ZONE</i>	<i>DÉNOMINATION</i>	<i>PÉTITIONNAIRE</i>
9294*	11	Alsace Renaissance-Nord	Bluebach
9295*	11	Alsace Renaissance-Centre	Bluebach
9296*	11	Alsace Renaissance-Sud Ouest Dannemarie	Bluebach
9297*	11	Alsace Renaissance-Sud Est Sierentz	Bluebach
9298*	11	Alsace Renaissance-Staffelfelden	Bluebach
9299*	14	Meaux	Realm
9300*	14	Courpalay	Realm
1588	11	Recouvrance	Thermopyles SAS

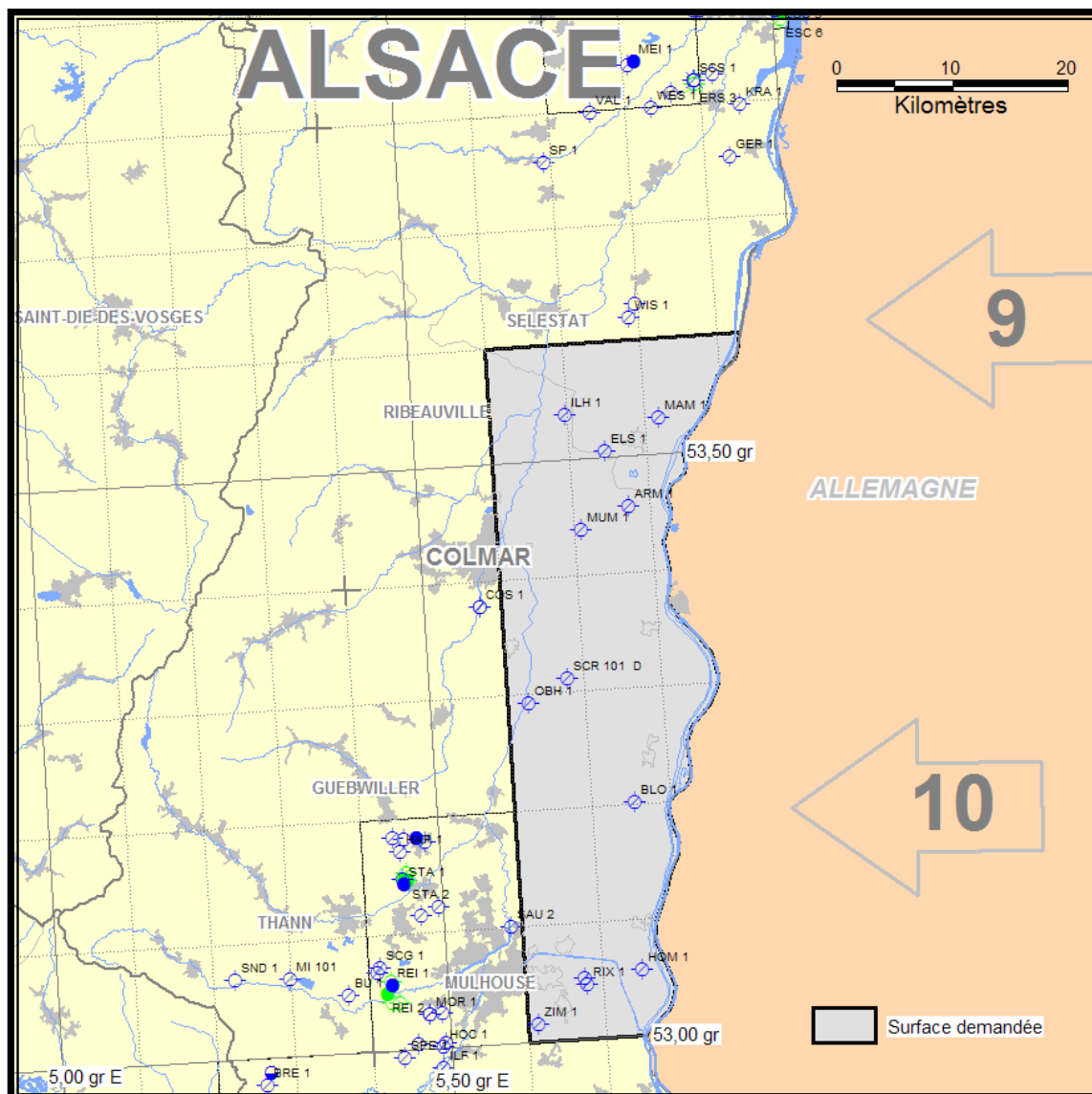
\* Numéro provisoire et information ne préjugant pas de la recevabilité de la pétition.

## DEMANDE DE PROLONGATION DE PERMIS DE RECHERCHES

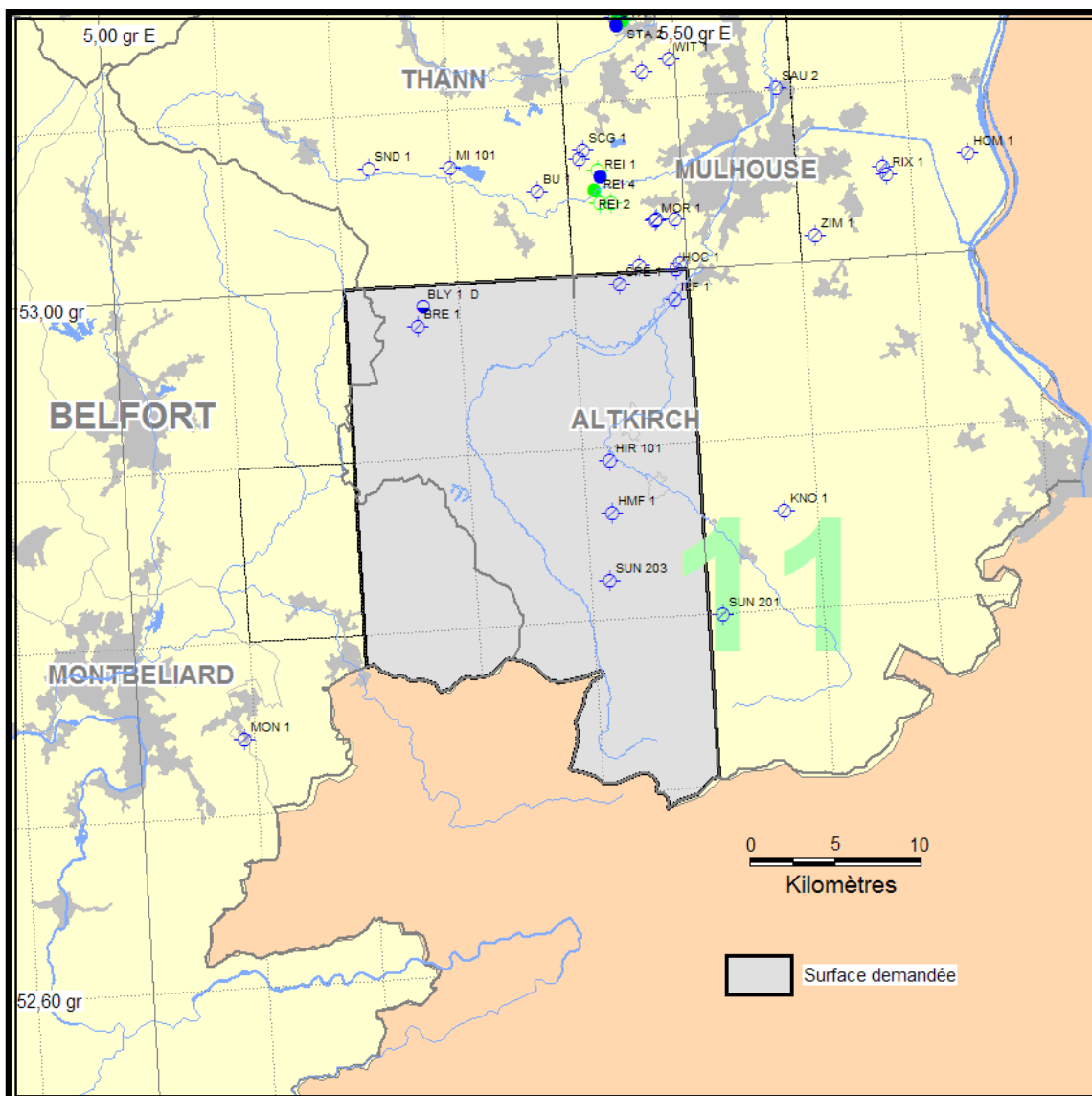
<i>N° DIREM</i>	<i>ZONE</i>	<i>DÉNOMINATION</i>	<i>TITULAIRE</i>
M/N 580	12	Claracq	Celtique Energie Limited



N° ET NOM DE LA DEMANDE DE PERMIS : 9294 Alsace Renaissance-Nord  
 PÉTITIONNAIRE : Bluebach  
 DATE DE PÉTITION : 04.11.2009  
 SURFACE SOLLICITÉE (km²) : 328  
 DURÉE DE LA VALIDITÉ (années) : 4

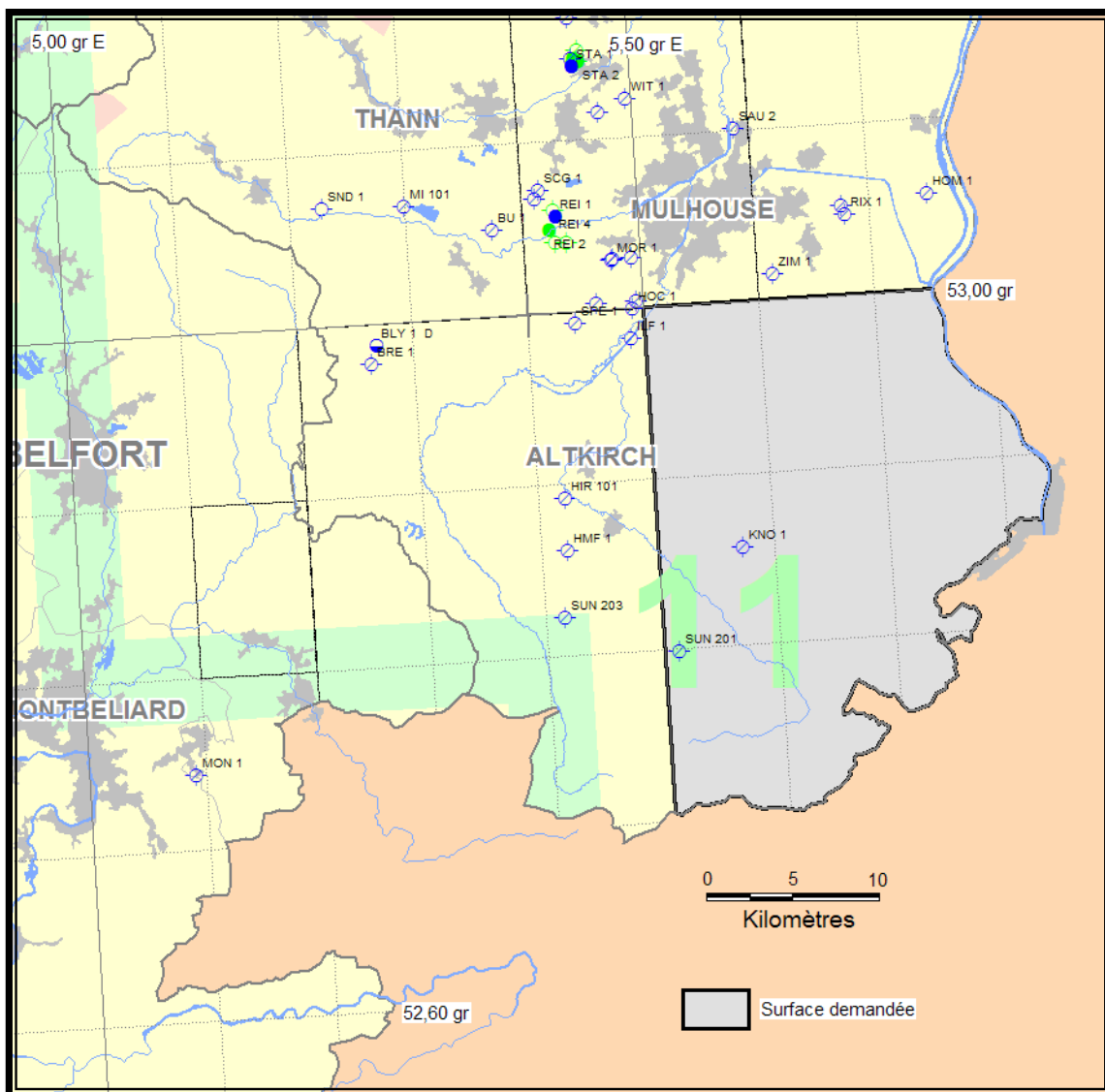


N° ET NOM DE LA DEMANDE DE PERMIS : 9295 Alsace Renaissance-Centre  
 PÉTITIONNAIRE : Bluebach  
 DATE DE PÉTITION : 06.11.2009  
 SURFACE SOLLICITÉE (km<sup>2</sup>) : 920  
 DURÉE DE LA VALIDITÉ (années) : 5

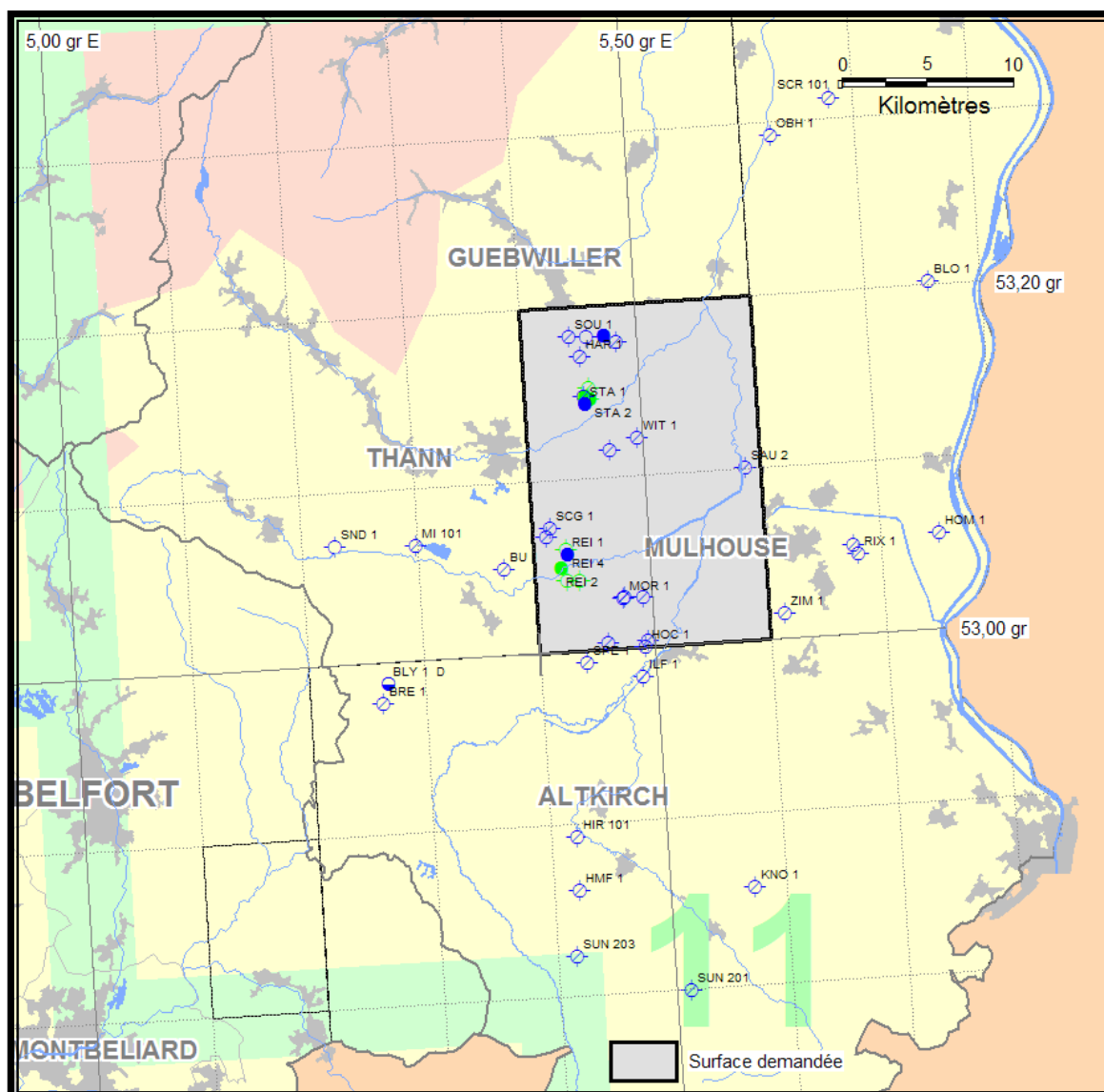


N° ET NOM DE LA DEMANDE DE PERMIS : 9296 Alsace Renaissance-Sud Ouest Dannemarie  
 PÉTITIONNAIRE : Bluebach  
 DATE DE PÉTITION : 12.11.2009  
 SURFACE SOLLICITÉE (km<sup>2</sup>) : 516  
 DURÉE DE LA VALIDITÉ (années) : 5

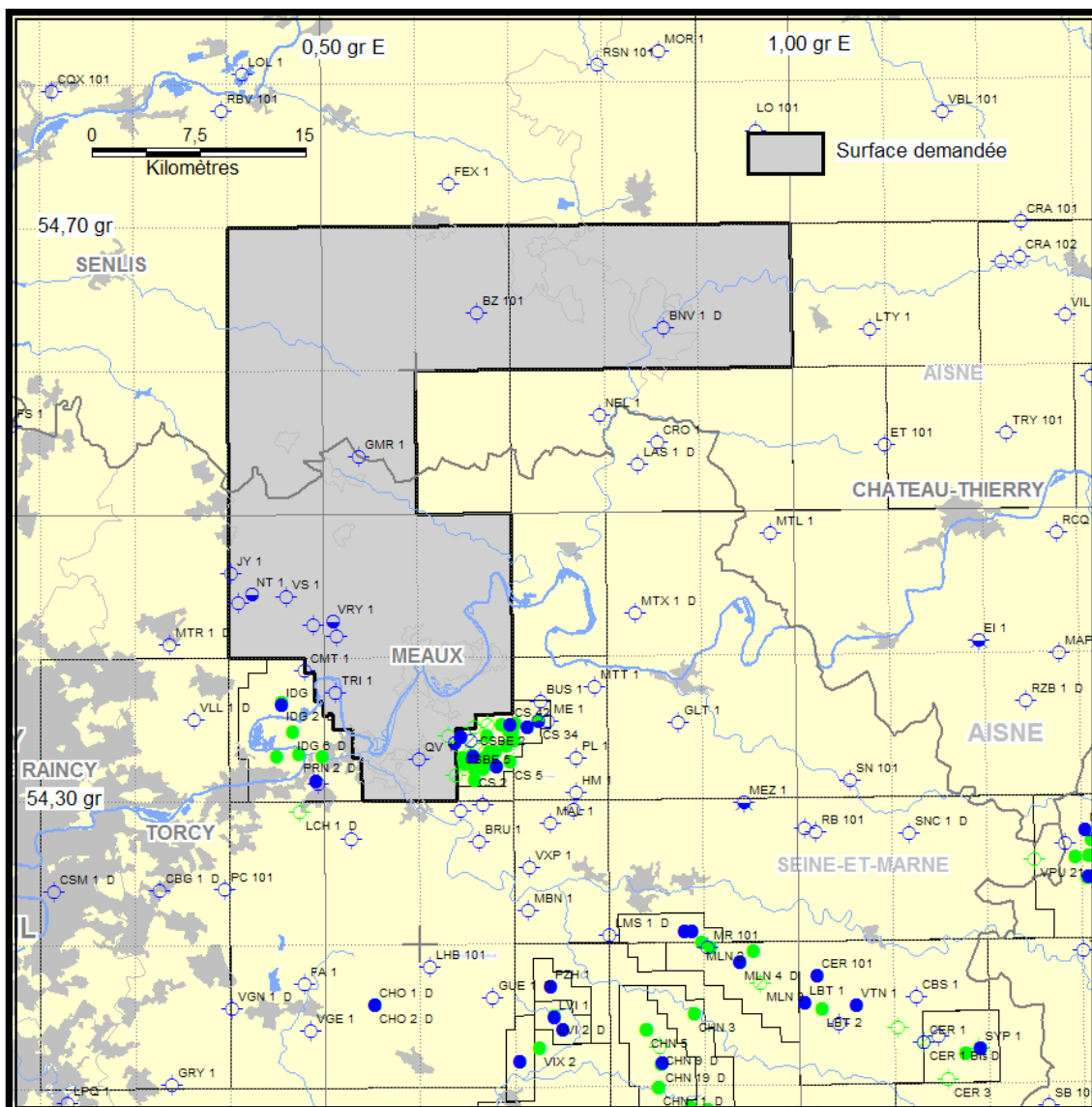




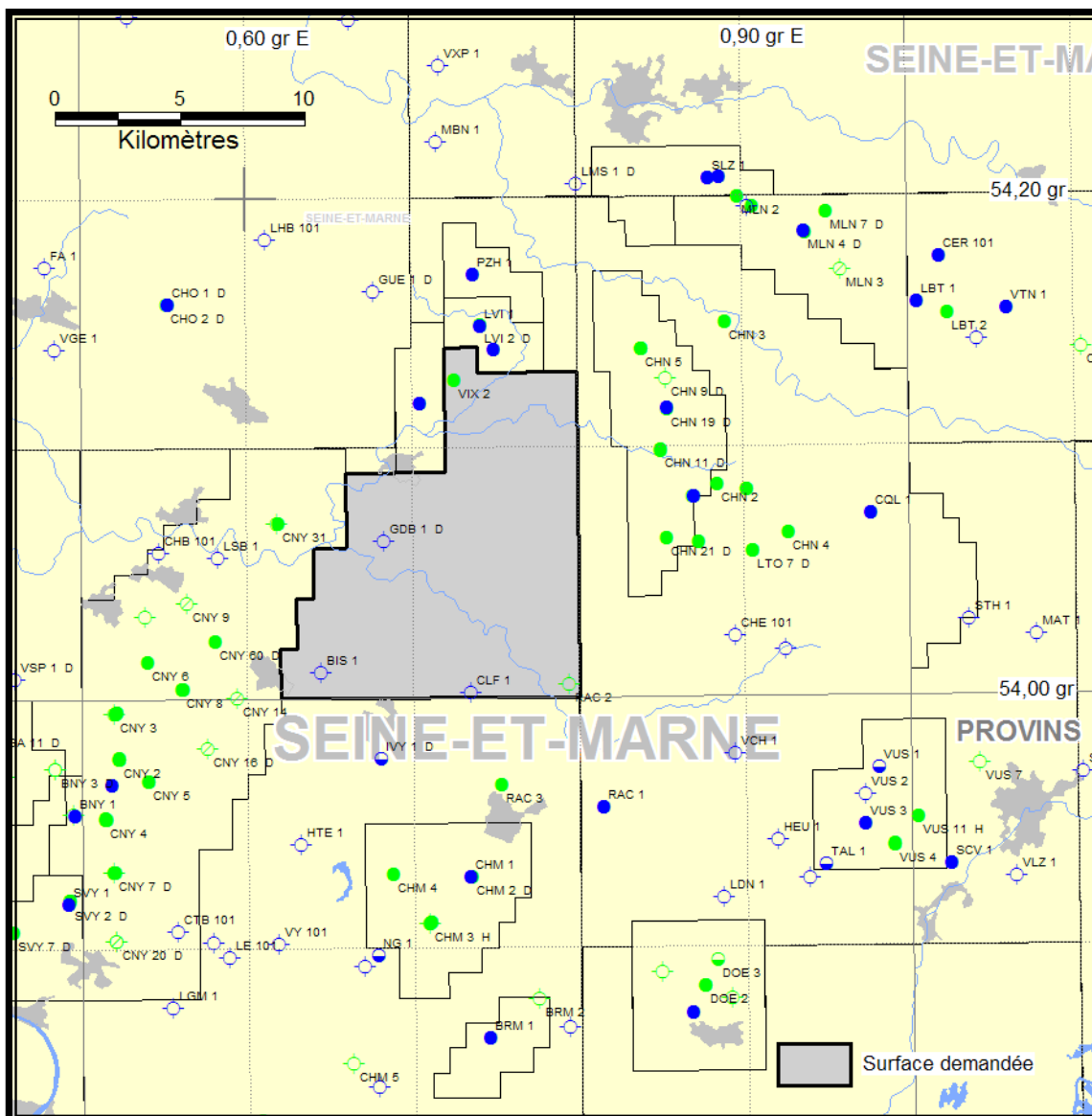
N° ET NOM DE LA DEMANDE DE PERMIS : 9297 Alsace Renaissance-Sud Est Sierentz  
 PÉTITIONNAIRE : Bluebach  
 DATE DE PÉTITION : 12.11.2009  
 SURFACE SOLLICITÉE (km²) : 514  
 DURÉE DE LA VALIDITÉ (années) : 5



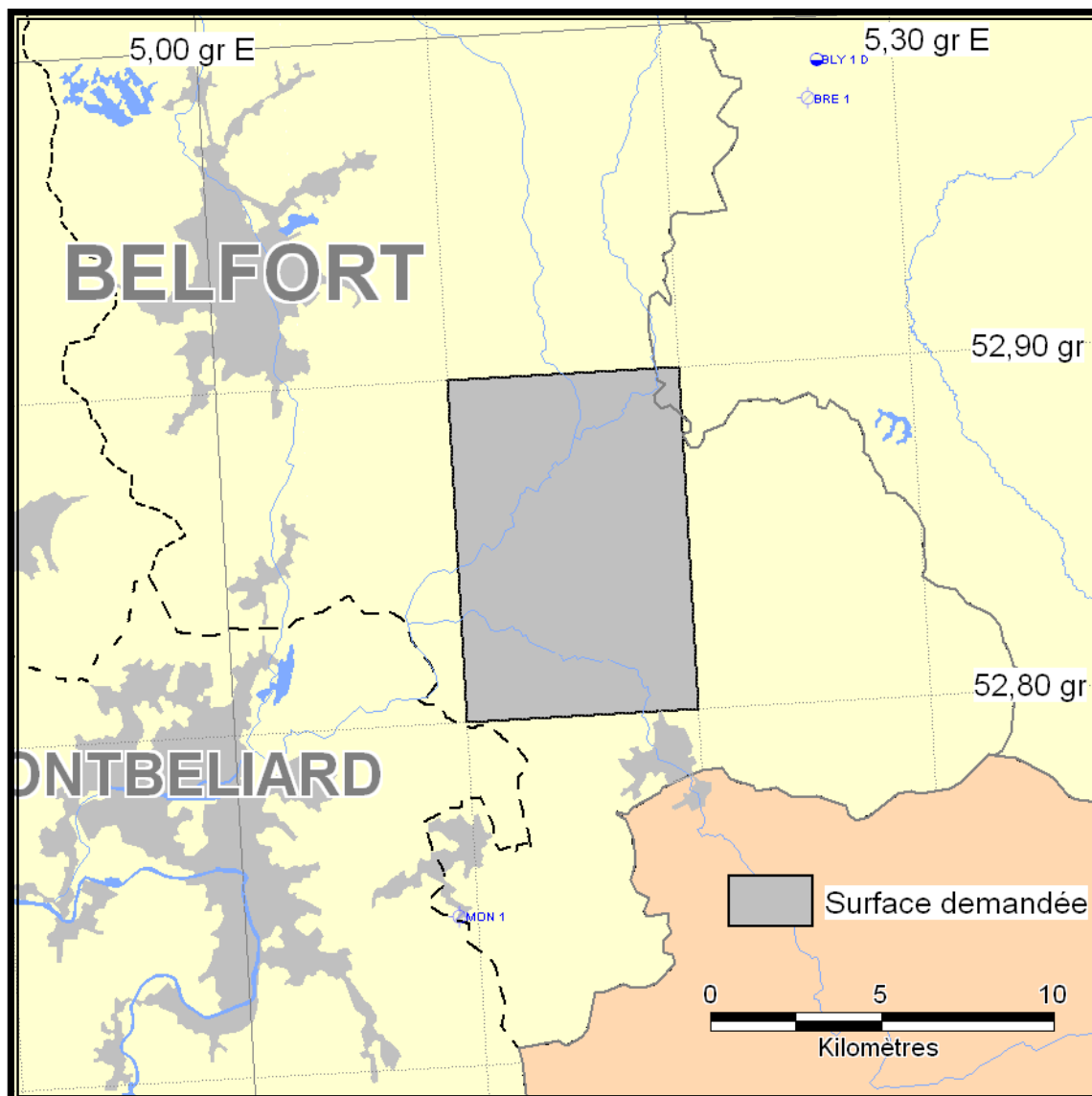
N° ET NOM DE LA DEMANDE DE PERMIS : 9298 Alsace Renaissance-Staffelfelden  
 PÉTITIONNAIRE : Bluebach  
 DATE DE PÉTITION : 12.11.2009  
 SURFACE SOLLICITÉE (km<sup>2</sup>) : 270  
 DURÉE DE LA VALIDITÉ (années) : 5



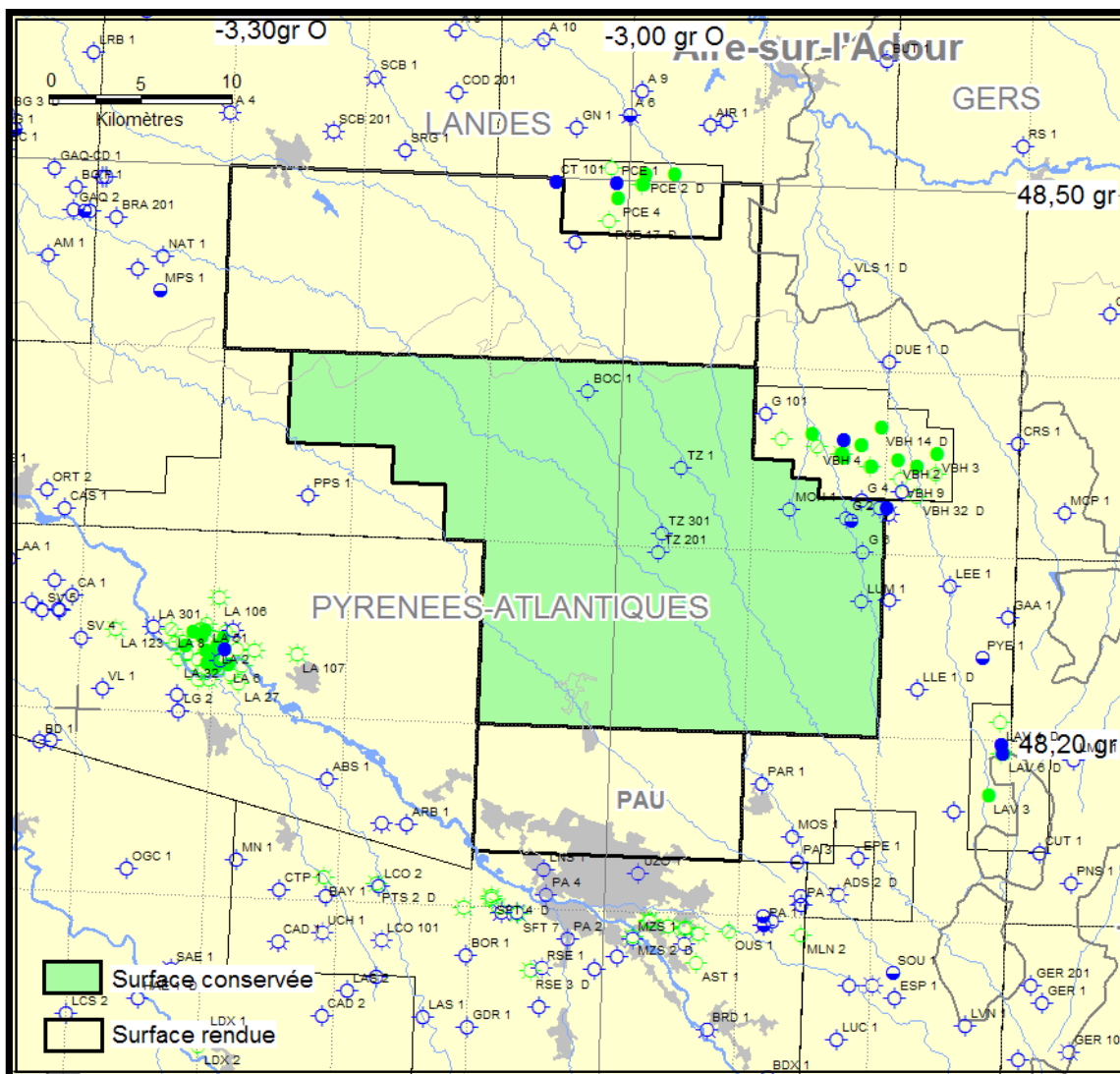
N° ET NOM DE LA DEMANDE DE PERMIS : 9299 Meaux  
 PÉTITIONNAIRE : Realm Energy International Corporation  
 DATE DE PÉTITION : 19.11.2009  
 SURFACE SOLLICITÉE (km<sup>2</sup>) : 825  
 DURÉE DE LA VALIDITÉ (années) : 5



N° ET NOM DE LA DEMANDE DE PERMIS : 9300 Courpalay  
 PÉTITIONNAIRE : Realm Energy International Corporation  
 DATE DE PÉTITION : 19.11.2009  
 SURFACE SOLLICITÉE (km<sup>2</sup>) : 118  
 DURÉE DE LA VALIDITÉ (années) : 5



N° ET NOM DE LA DEMANDE DE PERMIS	: 1588 Recouvrance
PÉTITIONNAIRE	: Thermopyle SAS
DATE DE PÉTITION	: 27.03.2009
DATE DE RECEVABILITÉ	: 06.08.2009
DATE DE PARUTION AU J.O.R.F.	: 10.11.2009
DATE DE PARUTION AU J.O.U.E.	: 22.10.2009
SURFACE SOLLICITÉE (km <sup>2</sup> )	: 68
DURÉE DE LA VALIDITÉ (années)	: 5



N° ET NOM DU PERMIS	: N/P 580 Claracq
TITULAIRE	: Celtique Energie Limited
SURFACE SOLLICITÉE (km <sup>2</sup> )	: 463
DURÉE DE LA VALIDITÉ (années)	: 5
OBSERVATIONS	: Demande de prolongation (2ème période)

### Demandes de permis exclusifs de recherches déclarées recevables en cours d'instruction au 30/11/2009

Numero Zone Surface	Nom Pétitionnaires	Pétition Recevabilité	JO France JO Europ.	Fin concurrence	Observations
1552 14 1456 km <sup>2</sup>	<b>Yvelines</b> POROS	04/12/2007 06/03/2008	13/04/2008 19/07/2008	<b>17/10/2008</b>	Concurrence avec Plaisir.
1554 14 400 km <sup>2</sup>	<b>Savigny</b> GEOPETROL	29/02/2008 25/04/2008	09/07/2008 15/08/2008	<b>13/11/2008</b>	
1557 14 281 km <sup>2</sup>	<b>Trois Chênes</b> GEOPETROL	11/04/2008 05/06/2008	10/10/2008 03/12/2008	<b>03/03/2009</b>	Concurrence avec Nangis, Champfolie et Valence-en-Brie.
1562 12 178 km <sup>2</sup>	<b>Pays de Buch</b> VERMILION REP	31/03/2008 08/07/2008	03/10/2009 03/12/2008	<b>03/03/2009</b>	
1563 18 4323 km <sup>2</sup>	<b>Cévennes</b> CEVENNES PETROLEUM DEVELOPMENT LIMITED	06/12/2007 25/08/2008	14/10/2008 04/12/2008	<b>04/03/2009</b>	Concurrence avec Alès, Navacelles, Plaine d'Alès, Bassin d'Alès et Montélimar.
1564 18 9810 km <sup>2</sup>	<b>Alès</b> SCHUEPBACH ENERGY LLC	08/04/2008 25/08/2008	14/10/2008 04/12/2008	<b>04/03/2009</b>	Concurrence avec Cévennes, Navacelles, Plaine d'Alès et Montélimar.
1565 18 576 km <sup>2</sup>	<b>Navacelles</b> EGDON RESOURCES Ltd, EAGLE ENERGY Ltd, YCI RESOURCES Ltd	15/05/2008 25/08/2008	14/10/2008 04/12/2009	<b>04/03/2009</b>	Concurrence avec Alès, Cévennes, Plaine d'Alès, Bassin d'Alès et Montélimar.
1566 14 132 km <sup>2</sup>	<b>Plaisir</b> TOREADOR ENERGY France	11/09/2008			Concurrence avec Yvelines.
1567 14 459 km <sup>2</sup>	<b>Champrose</b> POROS S.A.S.	05/08/2008 30/09/2008	31/03/2009 27/02/2009	<b>28/05/2009</b>	Concurrence partielle avec Coulommiers (Toreador) et Coulommiers (Sterling, Petro Ventures).
1568 14 929 km <sup>2</sup>	<b>Sud Midi</b> GAZONOR	30/05/2008 19/11/2008	04/04/2009 11/03/2009	<b>09/06/2009</b>	
1569 14 133 km <sup>2</sup>	<b>Obernai</b> THERMOPYLES	18/12/2008 10/02/2009	04/06/2009 25/04/2009	<b>24/07/2009</b>	
1570 14 20 km <sup>2</sup>	<b>Forcelles</b> TERRE	03/07/2008 11/02/2009	01/07/2009 26/05/2009	<b>24/08/2009</b>	Concurrence avec Forcelles (Cambrian Ressources SAS).
1571 14 330 km <sup>2</sup>	<b>Coulommiers</b> TOREADOR ENERGY France	06/11/2008 20/01/2009	25/04/2009	<b>24/07/2009</b>	Concurrence avec Coulommiers (Sterling) et Champrose.
1572 12 218 km <sup>2</sup>	<b>Donzacq</b> EGDON, STERLING, NAUTICAL, MALTA OIL	12/12/2008 17/02/2009	24/09/2009 24/07/2009	<b>22/10/2009</b>	
1573 14 808 km <sup>2</sup>	<b>Coulommiers</b> STERLING RESOURCES LIMITED, PETRO VENTURES	12/12/2008 07/04/2009	24/09/2009 24/07/2009	<b>22/10/2009</b>	Concurrence avec Coulommiers (Toreador) et Champrose, L'Ourocq et Fère-en-Tardenois.
1574 14 395 km <sup>2</sup>	<b>Chevry</b> POROS	01/12/2008 20/02/2009	25/04/2009	<b>24/07/2009</b>	Concurrence avec Ozoir-la- Ferrière.

### Demandes de permis exclusifs de recherches déclarées recevables en cours d'instruction au 30/11/2009

Zone Surface	Nom Pétitionnaires	Pétition Recevabilité	JO France JO Europ.	Fin concurrence	Observations
1575 14 1420 km <sup>2</sup>	<b>Plaine d'Alès</b> BRIDGEOIL, DIAMOCO ENERGY	04/03/2009			Concurrence avec Alès, Cévennes, Navacelles, Bassin d'Alès et Montélimar.
1576 14 214,68 km <sup>2</sup>	<b>Nangis</b> TOREADOR	30/01/2009			Concurrence avec les Trois Chênes, Valence-en-Brie, Champfolie.
1577 14 64 km <sup>2</sup>	<b>Valence-en-Brie</b> BRIDGEOIL	04/02/2009			Concurrence avec les Trois Chênes, Nangis, Champfolie.
1578 14 64 km <sup>2</sup>	<b>Champfolie</b> VERMILION REP	02/03/2009			Concurrence avec les Trois Chênes, Nangis, Valence-en-Brie.
1579 14 507 km <sup>2</sup>	<b>Bassin d'Alès</b> MOUVOIL SA	04/03/2009			Concurrence avec Alès, Cévennes, Navacelles, Plaine d'Alès et Montélimar.
1580 14 5680 km <sup>2</sup>	<b>Montélimar</b> TOTAL E&P France, DEVON	04/03/2009			En concurrence avec Alès, Cévennes, Navacelles, Plaine d'Alès, Bassin d'Alès.
1581 14 1444 km <sup>2</sup>	<b>L'Ourcq</b> GALLI COZ	31/05/2008 20/03/2009	01/07/2009 26/05/2009	<b>24/08/2009</b>	En concurrence avec Coulommiers (Sterling, Petro Ventures), (Toreador), Fère-en-Tardenois, Tardenois (Concorde).
1582 16 1470 km <sup>2</sup>	<b>Pontarlier</b> CELTIQUE ENERGIE PETROLEUM SARL	05/02/2009 17/04/2009	24/09/2009 18/08/2009	<b>16/11/2009</b>	
1583 14 871 km <sup>2</sup>	<b>Chéroy</b> LUNDIN INTERNATIONAL	04/03/2009 26/05/2009	16/10/2009 11/08/2009	<b>09/11/2009</b>	
1584 14 360 km <sup>2</sup>	<b>Bleue Lorraine Nord</b> EUROPEAN GAS LIMITED	22/09/2008 20/04/2009	18/10/2009 22/10/2009	<b>20/01/2010</b>	
1585 18 6785 km <sup>2</sup>	<b>Brignoles</b> SCHUEPBACH ENERGY LLC	01/10/2008 28/07/2009			
1586 18 3430 km <sup>2</sup>	<b>Provence</b> QUEENSLAND GAS COMPAGNY	23/10/2008 28/07/2009	20/10/2009	<b>18/01/2010</b>	
1587 14 265 km <sup>2</sup>	<b>Ozoir-la-Ferrière</b> CONCORDE ENERGY	13/07/2009			En concurrence partielle avec Chevry.
1588 11 68 km <sup>2</sup>	<b>Recouvrance</b> THERMOPYLES	27/03/2009 06/08/2009	10/11/2009 22/10/2009	<b>20/01/2010</b>	
1589 14 263 km <sup>2</sup>	<b>Tardenois</b> CONCORDE ENERGY	20/08/2009			En concurrence partielle avec l'Ourcq et Fère-en-Tardenois.
1590 14 20 km <sup>2</sup>	<b>Forcelles</b> CAMBRIAN RESSOURCES SAS	21/08/2009			En concurrence avec Forcelles (TERRE).
1591 14 988 km <sup>2</sup>	<b>Fère-en-Tardenois</b> TOREADOR ENERGY France	21/08/2009			En concurrence partielle avec l'Ourcq, Coulommiers (Sterling, Petro Ventures) et Tardenois.
1592 16 3800 km <sup>2</sup>	<b>Lyon-Annecy</b> SCHUEPBACH ENERGY LLC	15/01/2009 02/09/2009			



# ACTIVITÉ DE GÉOPHYSIQUE

## ACTIVITE D'ACQUISITION GEOPHYSIQUE EN NOVEMBRE 2009

<i>Permis</i>	<i>Opérateur</i>	<i>Carottages VT</i>	<i>début</i>	<i>fin</i>
<i>Guyane Maritime</i>	<i>TULLOW OIL</i>	<i>3000 km<sup>2</sup> / 3D</i>	<i>01/09/2009</i>	<i>en cours</i>
<i>Saint Griède</i>	<i>GIPPSLAND OFFSHORE</i>	<i>Gravimétrie 18% de 4951 km</i>	<i>16/11/2009</i>	<i>en cours</i>

# ACTIVITÉ DE FORAGE

## NOUVELLES IMPLANTATIONS (NOVEMBRE 2009)

Bassin	Operateur	N° Permis	Gisement / Sondage N° Puits Point de grille	Type de sondage	N° BEPH	Département	Coordonnées	
							LAMBERT	GRADES
							Surface Objectif ou fond	ALTITUDE
PARISIEN	TOREADOR	M0582	LA GARENNE LGA 1D	W	14-4596-	89	X : 693 462 Y : 2 358 494 XOBJ : YOBJ :	X : Y : ZTAB : 151,20 ZSOL : 146,00
PARISIEN	SPPE	C008	SAINT MARTIN de B. SMB 117H	D	14-4607-	77	X : 700 197 Y : 2 383 731 XOBJ : YOBJ :	X : Y : ZTAB : 124,00 ZSOL : 117,90

## ÉTAT D'AVANCEMENT DES FORAGES (NOVEMBRE 2009)

Bassin	Operateur	N° Permis	Gisement / Sondage	Contracteur	Date Début	Objectifs	Profondeur Départ	Niveau atteint
			N° Puits Type N° BEPH	Appareil	Date Fin		Profondeur Atteinte Etat	Résultat
PARISIEN	TOREADOR	M0582	LA GARENNE LGA 1D W 14-4596-	COFOR MR 7500	12/11/2009	Callovien Inf	0 1 441 En cours	Bathonien

## PÉTROLE BRUT

BEPH				
ZONE	SOCIÉTÉ OPÉRATRICE	GISEMENT	PRODUCTION EN TONNES	
			oct-09	CUMULÉ 2009
ALSACE	GÉOPÉTROL	ESCHAU	53	683
		SCHEIBENHARD	369	3 300
		SCHELMENBERG	147	1 342
		TOTAL	569	5 325
	OELWEG	MUEHLWEG	40	463
<b>TOTAL ALSACE</b>			<b>609</b>	<b>5 788</b>
AQUITAINE	TOTAL E&P France	LACQ SUPÉRIEUR	624	5 870
		LAGRAVE	2 872	31 530
		PÉCORADE	1 688	13 870
		VIC BILH	3 363	31 052
		TOTAL	8 547	82 322
	GÉOPÉTROL	BONREPOS <sup>1</sup>	0	35
		CASTÉRA-LOU	813	7 630
		MONTASTRUC	218	2 519
		TOTAL	1 031	10 184
	VERMILION REP	CABEIL	160	2 116
		CAZAUX	5 287	52 301
		COURBEY	2 580	23 523
		LES ARBOUSIERS	634	5 862
		LES MIMOSAS	582	6 463
		LES PINS	2 483	24 252
		LUCATS	100	913
		LUGOS	1 046	10 606
		MOTHEIS	502	4 938
		PARENTIS	8 824	87 909
		TAMARIS <sup>2</sup>	0	0
TOTAL	22 198	218 883		
<b>TOTAL AQUITAINE</b>			<b>31 776</b>	<b>311 389</b>
BASSIN PARISIEN	TOTAL E&P France	ITTEVILLE	6 626	76 067
		LA CROIX-BLANCHE	1 525	13 112
		VERT-LE-GRAND	1 504	15 733
		VERT-LE-PETIT	119	1 061
		TOTAL	9 774	105 973
	GÉOPÉTROL	BAGNEAUX	85	828
		BRIE	110	873
		FONTAINE-AU-BRON	715	6 693
		LA VIGNOTTE	196	1 630
		NESLES <sup>3</sup>	0	20
		PÉZARCHES	150	1 557
		SAINT-GERMAIN	228	2 137
		SIVRY	352	3 311
		TOTAL	1 835	17 048
		LUNDIN	COURDEMANGES	267
	DOMMARTIN-LETTÉE		1 385	14 001
	FAB SUD		55	728
	GRANDVILLE		1 551	17 033
	HAUTEFEUILLE		192	1 811
	LA MOTTE NOIRE		160	1 355
	MERISIERS		250	2 229
	SOUDRON		1 643	15 811
	VERT-LA-GRAVELLE		1 777	17 976
VILLEPERDUE	4 651	46 459		
TOTAL	11 932	120 364		
TOREADOR ENERGY France	CHARMOTTES	460	4 896	
	CHÂTEAU-RENARD	924	9 032	
	CHUELLES	853	7 812	
	COURTENAY	428	4 418	
	SAINT-FIRMIN	1 220	12 515	
TOTAL	3 808	16 144		
PÉTROREP	COULOMMES	330	3 348	
	L'ILE DU GORD	488	4 539	
	MONTLEVÉE	102	1 082	
	TOTAL	920	8 970	
SPPE	ST-MARTIN-DE-BOSSENAY	2 488	16 144	
VERMILION REP	BREMONDERIE	73	726	
	CHAMPOTRAN	4 570	39 889	
	CHAUNOY	5 423	56 767	
	DONNEMARIE	137	608	
	LA CONQUILLIE	113	1 268	
	LA TORCHE	1 810	17 403	
	MALNOUE	435	4 870	
	SAINT LAZARE <sup>4</sup>	0	42	
	VULAINES	610	5 432	
TOTAL	13 172	127 006		
<b>TOTAL BASSIN DE PARIS</b>			<b>43 930</b>	<b>434 179</b>
<b>TOTAL FRANCE</b>			<b>76 314</b>	<b>751 356</b>

<sup>1</sup> Ne produit plus depuis janvier 2007<sup>3</sup> Ne produit plus depuis octobre 2005<sup>2</sup> Ne produit plus depuis août 2006<sup>4</sup> Ne produit plus depuis mars 2009

**GAZ BRUT**

ZONE	SOCIÉTÉ OPÉRATRICE	GISEMENT	PRODUCTION EN 10 <sup>3</sup> m <sup>3</sup>	
			oct-09	CUMULÉ 2009
AQUITAINE	TOTAL E&P France	ANDOINS <sup>1</sup>	0	0
		LACQ PROFOND	90 650	918 057
		LE LANOT	5 092	52 551
		MEILLON	16 818	166 843
		PÉCORADE	5 209	52 097
		ROUSSE	1 415	19 289
		VIC BILH	3 762	33 216
		TOTAL	122 946	1 242 053
	VERMILION REP	PARENTIS	518	5 258
		TOTAL	518	5 258
<b>TOTAL AQUITAINE</b>			<b>123 464</b>	<b>1 247 311</b>
BASSIN PARISIEN	VERMILION REP	CHAUNOY	203	2 114
	GAZ DE FRANCE	TROIS-FONTAINES <sup>2</sup>	0	0
	GAZONOR	DÉSIRÉE	343	4 186
		POISSONNIÈRE	5 491	53 734
	TOTAL	5 835	57 919	
<b>TOTAL BASSIN PARISIEN</b>			<b>6 038</b>	<b>60 034</b>
<b>TOTAL FRANCE</b>			<b>129 502</b>	<b>1 307 344</b>

<sup>1</sup>Ne produit plus depuis septembre 2004**GAZ COMMERCIALISÉ**

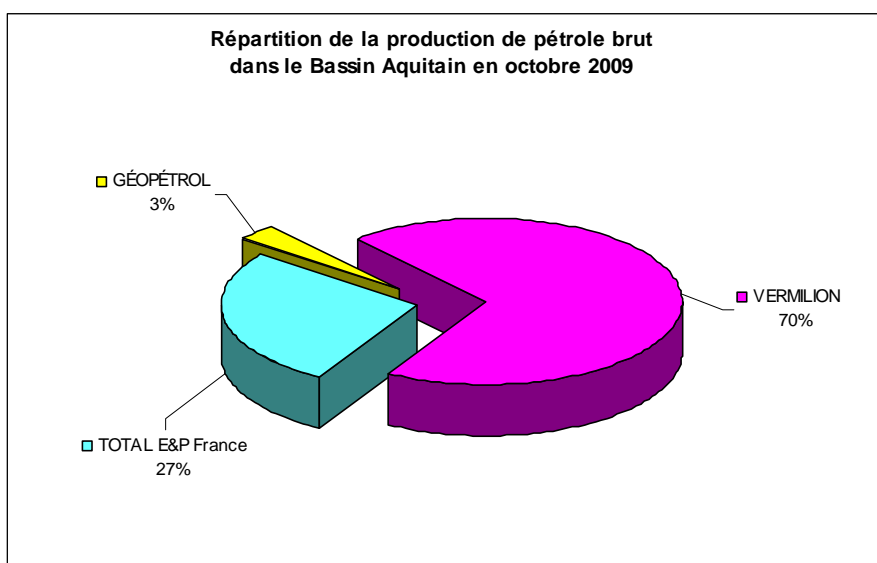
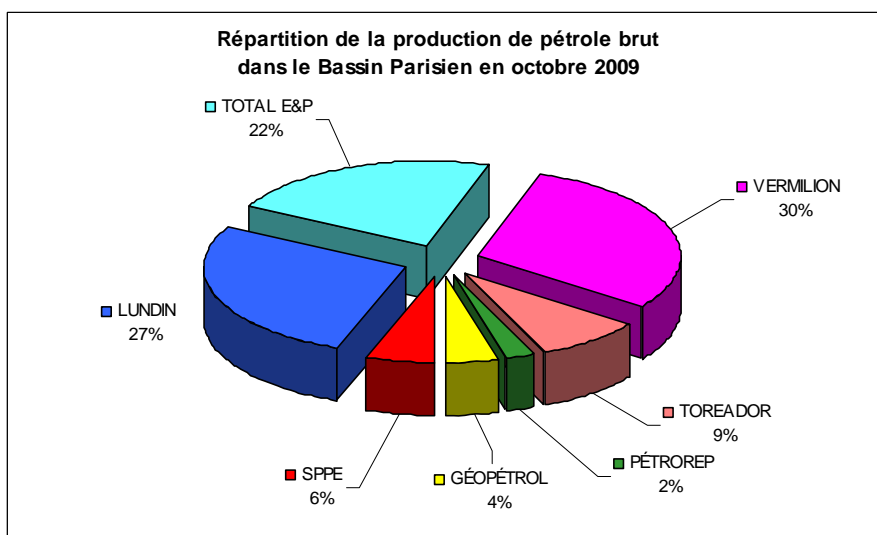
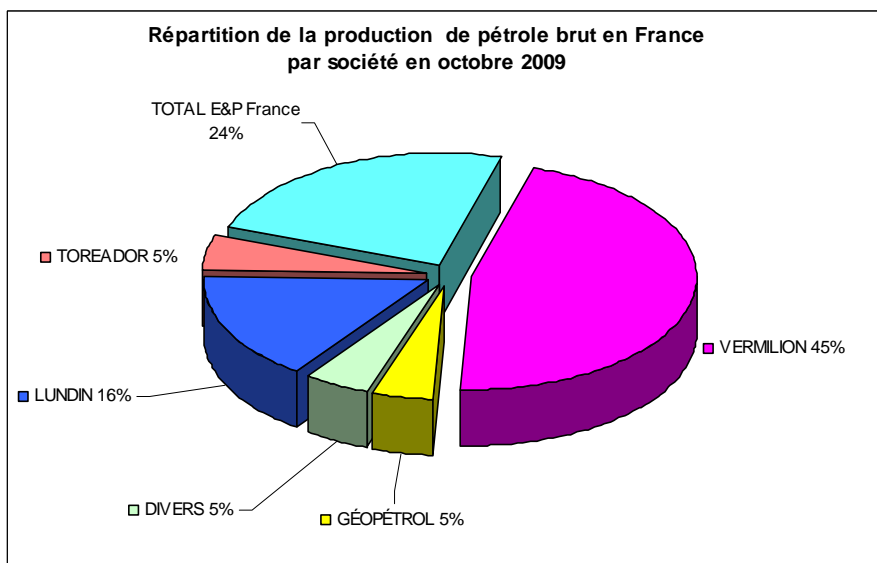
ZONE	SOCIÉTÉ OPÉRATRICE	CENTRE DE TRAITEMENT	PRODUCTION EN 10 <sup>3</sup> m <sup>3</sup>	
			oct-09	CUMULÉ 2009
AQUITAINE	TOTAL E&P France	LACQ	67 398	689 803
		TOTAL	67 398	689 803
	<b>TOTAL AQUITAINE</b>			<b>67 915</b>
BASSIN PARISIEN	VERMILION REP	CHAUNOY	203	1 904
	GAZ DE FRANCE	TROIS-FONTAINES <sup>2</sup>	0	0
	GAZONOR	DÉSIRÉE	343	4 186
		POISSONNIÈRE	5 491	45 565
	TOTAL	5 835	49 751	
<b>TOTAL BASSIN PARISIEN</b>			<b>6 038</b>	<b>51 655</b>
<b>TOTAL FRANCE</b>			<b>73 954</b>	<b>746 716</b>

<sup>2</sup>Ne produit plus depuis mai 2006**HYDROCARBURES EXTRAITS DU GAZ NATUREL**

ZONE	SOCIÉTÉ OPÉRATRICE	NATURE	PRODUCTION EN TONNES	
			oct-09	CUMULÉ 2009
AQUITAINE	TOTAL E&P France	ESSENCES	1 181	10 864
		CONDENSATS	1 734	16 805
<b>TOTAL FRANCE</b>			<b>2 915</b>	<b>27 669</b>

**PRODUIT CONNEXE**

ZONE	SOCIÉTÉ OPÉRATRICE	NATURE	PRODUCTION EN TONNES	
			oct-09	CUMULÉ 2009
AQUITAINE	TOTAL E&P France	SOUFRE	26 063	264 465





[www.developpement-durable.gouv.fr/energie](http://www.developpement-durable.gouv.fr/energie)