

Conjoncture énergétique

Novembre 2022

Consommation et production d'énergie primaire, indépendance énergétique et émissions de CO₂

(séries brutes)

En TWh

Énergie primaire	Novembre 2022		
	Quantité	Évolution (%) M/M-12	Part en %
Production nationale d'énergie primaire	80	-23,8	100,0
dont : - pétrole	1	-7,4	1,3
- nucléaire (brut)	70	-28,0	87,5
- hydraulique, éolien et photovoltaïque (brut)	9	24,7	11,3
Consommation d'énergie primaire réelle (1)	187	-19,3	100,0
dont : - charbon	5	-25,4	2,7
- pétrole (2)	65	-5,2	34,8
- gaz naturel	36	-28,6	19,3
- nucléaire et EnR électriques (3)	80	-23,7	42,8

Taux d'indépendance énergétique (4)	42,9%	-2,5
Émissions de CO₂ dues à l'énergie (milliers de t CO₂)	24 667	-12,7

(1) Hors énergies renouvelables thermiques et déchets. Le nucléaire est comptabilisé en équivalent primaire à la production (chaleur dégagée par la réaction nucléaire, puis convertie en électricité).

(2) Hors autoconsommation des raffineries

(3) Nucléaire, hydraulique, éolien et photovoltaïque.

(4) La variation du taux d'indépendance énergétique est indiquée en points.

Note : Le calcul de la consommation totale de produits pétroliers a été revu en août 2020 afin d'exclure l'autoconsommation des raffineries, qui était estimée avec une grande imprécision. Les modifications ont été rétroapolées sur les mois précédents. Les séries associées, comme la consommation totale d'énergie primaire et le taux d'indépendance énergétiques, ont été révisées en conséquence.

Champ : France entière

Source : calcul SDES, d'après les données mensuelles disponibles par énergie

Évolution mensuelle de la consommation d'énergie primaire

(séries CVS-CVC-CJO*)

En %

	M/M-1	M-1/M-2	M-2/M-3	M/M-12 (7)
Consommation d'énergie primaire (5)	-2,8	-1,9	0,0	-12,9
dont : - charbon	4,6	6,0	-16,3	-12,6
- pétrole	8,0	-8,9	1,6	-3,2
- gaz naturel	-17,7	-1,3	1,6	-12,1
- nucléaire et EnR électriques (6)	-5,1	2,7	0,0	-19,6

(5) Énergie primaire mesurée en tep.

(6) Nucléaire, hydraulique, éolien et photovoltaïque.

(7) Série corrigée du climat et des jours ouvrables seulement.

* CVC : corrigée des variations climatiques, CVS : corrigée des variations saisonnières, CJO : corrigée des jours ouvrables

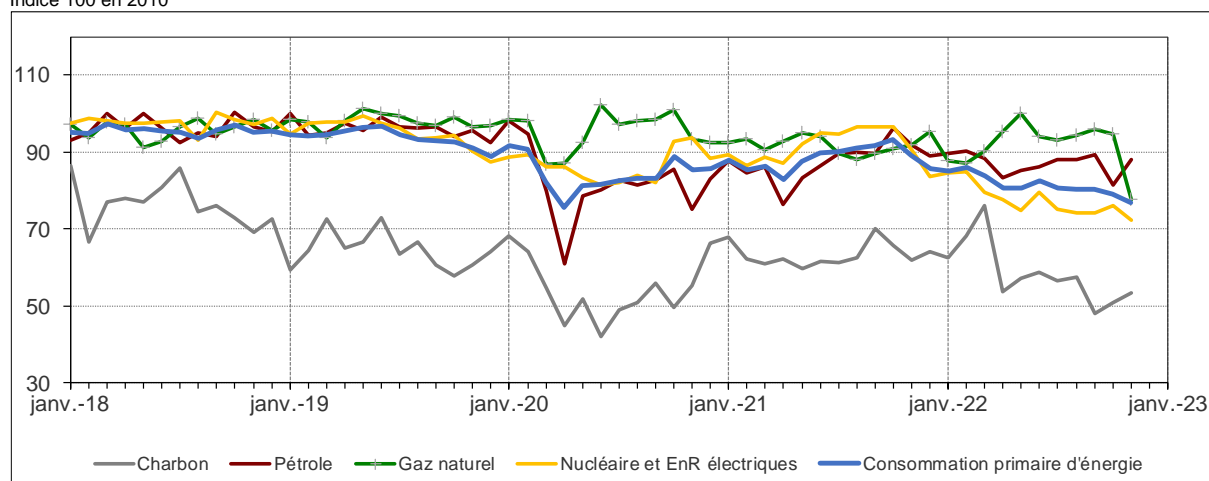
Champ : France entière

Sources : calcul SDES, d'après les données mensuelles disponibles par énergie

Consommation d'énergie primaire

(séries CVS-CVC-CJO)

Indice 100 en 2010



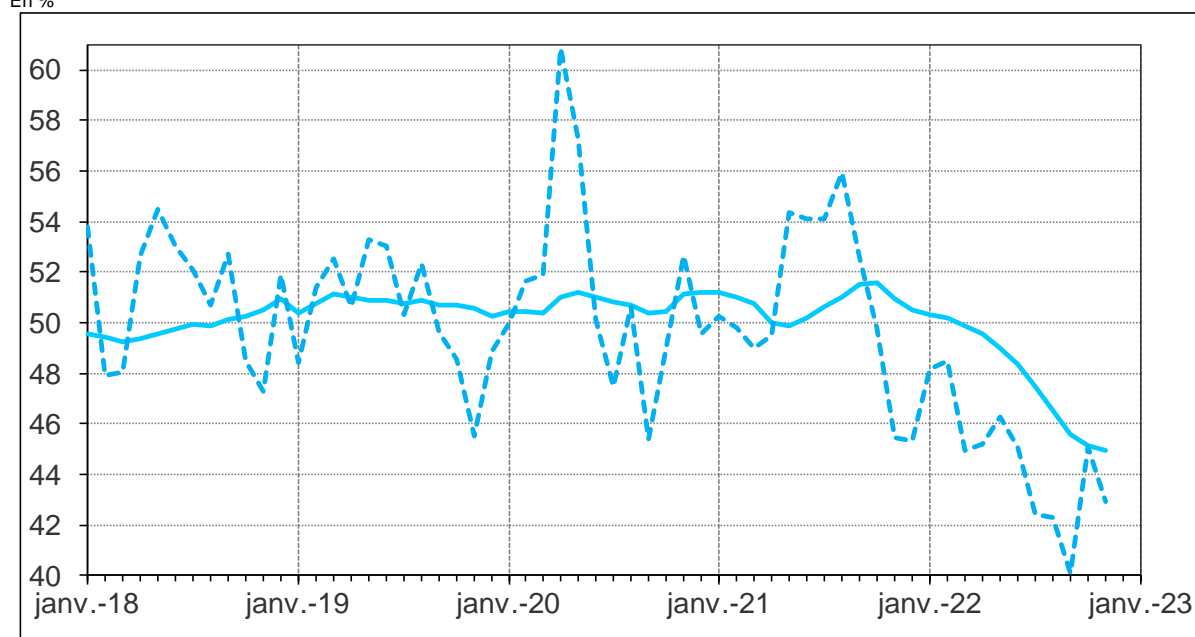
Champ : France entière

Sources : calcul SDES, d'après les données mensuelles disponibles par énergie

Taux d'indépendance énergétique moyen

(série brute – moyenne sur 12 mois glissants)

En %



Note : Le calcul de la consommation totale de produits pétroliers a été revu en août 2020 afin d'exclure l'autoconsommation des raffineries, qui était estimée avec une grande imprécision. Les modifications ont été rétropolées sur les mois précédents. Le taux d'indépendance énergétique a été révisé en conséquence à la hausse sur l'ensemble de la période.

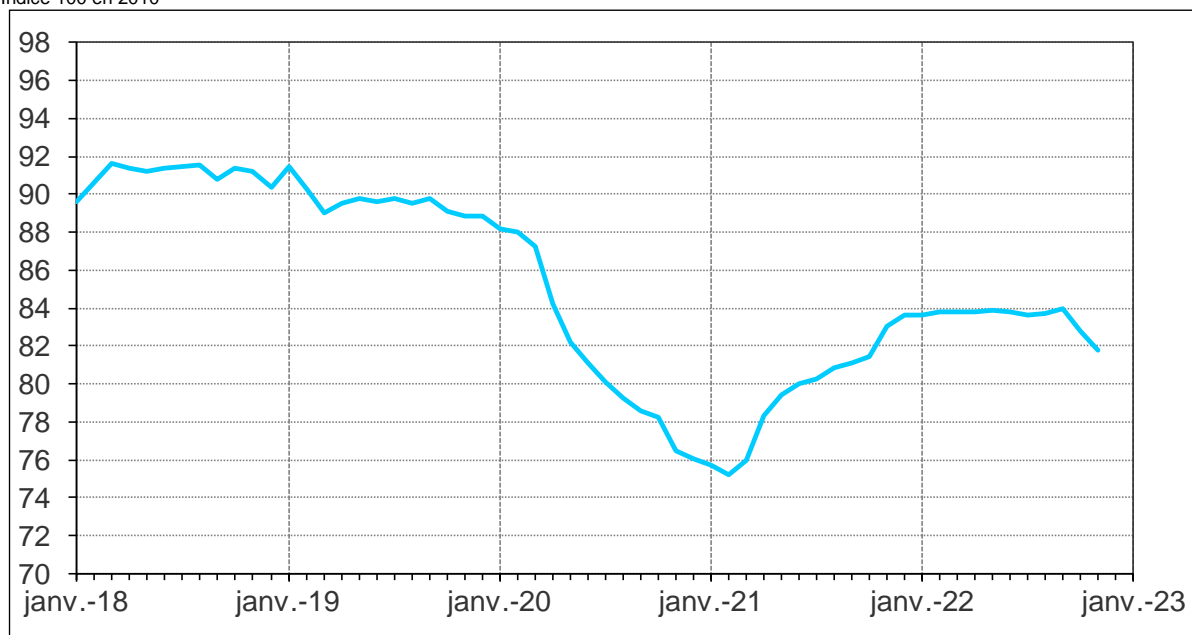
Le taux d'indépendance mensuel est représenté en pointillés

Champ : France entière

Source : calcul SDES, d'après les données mensuelles disponibles par énergie

Émissions de CO₂ liées à la combustion d'énergie (série brute – moyenne sur 12 mois glissants)

Indice 100 en 2010



Note : en moyenne sur les douze derniers mois, les émissions sont à environ 81 % de leur niveau de référence de 2010.

Source : calcul SDES, d'après les données mensuelles disponibles par énergie

Température moyenne en France en novembre 2022 :

- + 3,2°C par rapport à novembre 2021
- + 2,1°C par rapport à la moyenne de la période de référence (moyenne sur les mois de novembre de la période 1991-2020)

Les produits pétroliers

Production et consommation de produits pétroliers

(séries brutes)

En milliers de tonnes

Produits pétroliers (1)	Novembre 2022		
	Quantité	Évolution (%) M/M-12	Part en %
Production nationale (2)	48	-7,4	
Consommation totale (3)	5 601	-5,2	100,0
dont : - total carburants routiers	3 404	-0,9	60,8
dont : - supercarburants	837	7,4	14,9
- gazole (4)	2 567	-3,4	45,8
- fioul domestique (4)	463	2,4	8,3
- gazole non routier (5)	388	4,5	6,9
- carburéacteurs	456	19,6	8,1
- gaz de pétrole liquéfié (GPL)	118	-37,4	2,1

(1) Hors soutes maritimes

(2) Pétrole brut et hydrocarbures extraits du gaz naturel

(3) A partir de janvier 2019, les données de consommations de bases pétrochimiques sont issues d'une enquête auprès des opérateurs et ne sont plus estimées. Pour les produits pétroliers autres que ceux détaillés, et hormis les consommations de bases pétrochimiques, la quantité consommée du mois courant est par contre estimée. La consommation exclut par ailleurs l'autoconsommation des raffineries.

(4) A partir de janvier 2020, les quantités de gazole utilisées pour la pêche sont incluses dans la catégorie du fioul domestique et autres gazoles, afin d'être en cohérence avec les chiffres du bilan annuel de l'énergie. Elles étaient auparavant regroupées avec le gazole routier.

(5) Le gazole non routier remplace obligatoirement le fioul domestique depuis le 1er mai 2011 pour certains engins mobiles non routiers et depuis le 1er novembre 2011 pour les tracteurs agricoles, avec les mêmes spécifications que celles du gazole routier, exceptée sa coloration.

Champ : France entière

Sources : Calcul SDES d'après CPDP et DGEC

Évolution mensuelle de la consommation des produits pétroliers

(séries CVS-CVC-CJO)

En %

Produits pétroliers	M/M-1	M-1/M-2	M-2/M-3	M/M-12 (7)
Consommation totale (6)	8,0	-8,9	1,6	-3,2
dont : - total carburants routiers	1,2	-3,6	6,9	-0,7
dont : - supercarburants	10,4	-8,4	3,3	7,4
- gazole	-1,6	-2,0	8,1	-3,0
- fioul domestique	25,5	-8,7	12,3	28,4
- gazole non routier	0,7	-16,9	30,1	4,5
- carburéacteurs	69,6	-21,3	-29,8	19,6
- gaz de pétrole liquéfié (GPL)	-9,0	-18,4	8,8	-27,9

(6) Pour les produits pétroliers autres que ceux détaillés, hormis les consommations de bases pétrochimiques, la quantité consommée du mois courant est estimée.

(7) Série corrigée du climat et des jours ouvrables seulement.

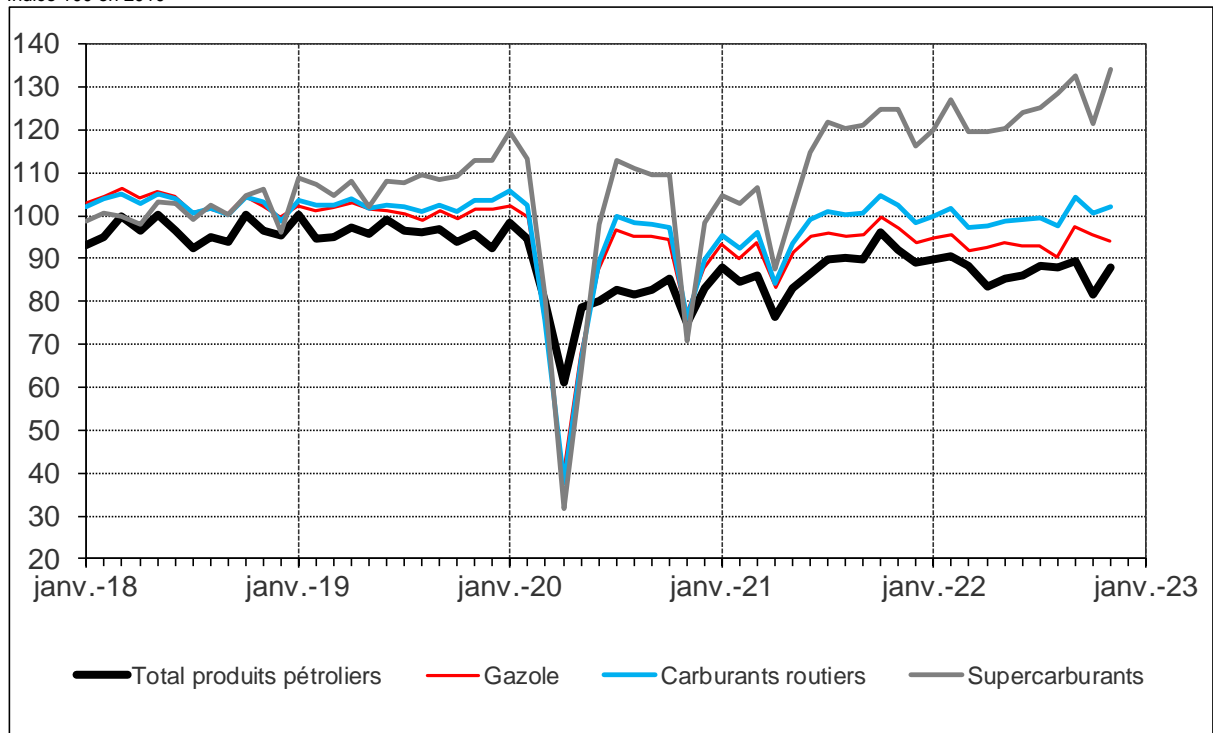
Champ : France entière

Sources : calcul SDES d'après CPDP

Consommation de produits pétroliers

(séries CVS-CVC-CJO)

Indice 100 en 2010



Champ : France

Sources : calcul SDES d'après CPDP

Le gaz naturel

Bilan mensuel du gaz naturel

(séries brutes)

En TWh PCS

Gaz naturel	Novembre 2022		
	Quantité	Évolution (%) M/M-12	Part en %
Importations nettes	35,8	8,4	
Production nationale	0,669	40,2	
Soutirages des stocks*	3,1	-87,0	
Consommation totale (hors pertes) réelle	40,6	-28,6	100,0
dont : - gros clients reliés au réseau de transport	16,2	-14,1	39,9
<i>dont clients CCCG**</i>	5,3	-10,2	13,1
- résidentiel-tertiaire, petite industrie	24,4	-35,7	60,1

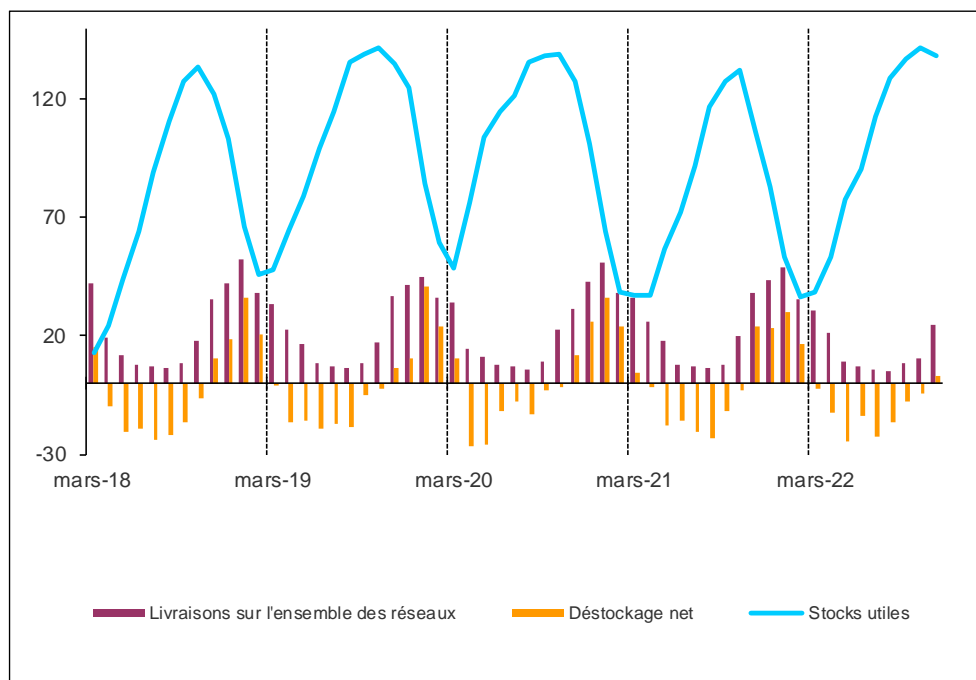
* Positif quand on soutire des quantités des stocks pour les consommer, négatif quand on remplit les stocks.

** Centrales à cycle combiné au gaz.

Sources : SDES, d'après Dunkerque LNG, Elengy, Fosmax LNG, GRDF, GRTgaz, Storengy et Teréga

Variations de stocks et livraisons aux consommateurs

En TWh



Sources : SDES, d'après Dunkerque LNG, Elengy, Fosmax LNG, GRDF, GRTgaz, Storengy et Teréga

Évolution mensuelle de la consommation totale (hors pertes) de gaz naturel

(séries CVS-CVC-CJO)

En %

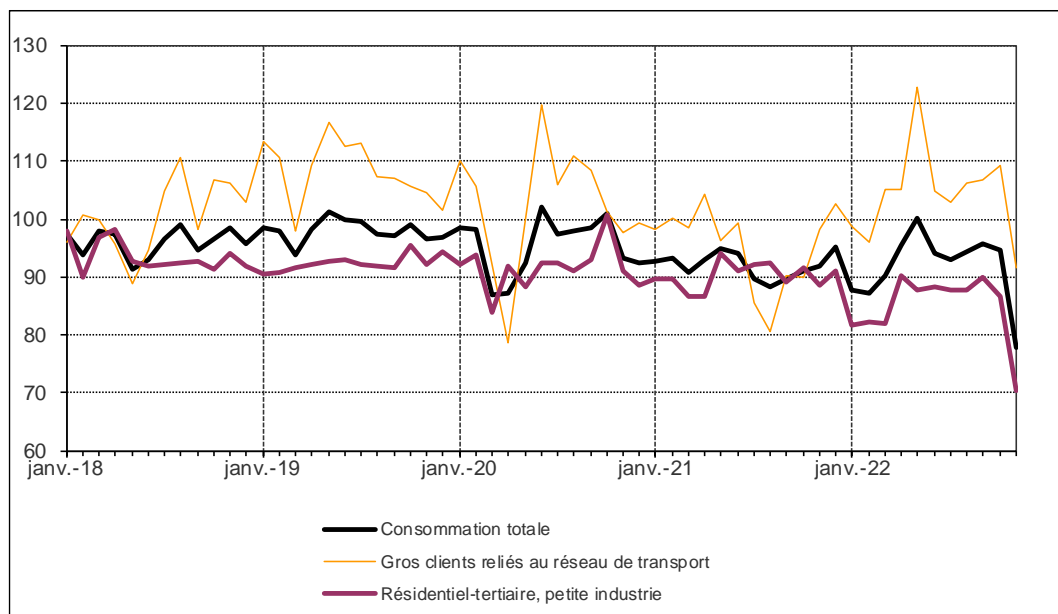
Gaz naturel	M/M-1	M-1/M-2	M-2/M-3	M/M-12 *
Consommation totale (hors pertes) réelle	-17,7	-1,3	1,6	-12,1
dont : - gros clients reliés au réseau de transport	-16,3	2,4	0,5	-7,0
- résidentiel-tertiaire, petite industrie	-18,7	-3,7	2,3	-14,8

* Série corrigée du climat et des jours ouvrables seulement.

Sources : SDES, d'après Dunkerque LNG, Elengy, Fosmax LNG, GRDF, GRTgaz, Storengy et Teréga

Consommation totale (hors pertes) de gaz naturel (séries CVS-CVC-CJO)

Indice 100 en 2010



Sources : SDES, d'après Dunkerque LNG, Elengy, Fosmax LNG, GRDF, GRTgaz, Storengy et Teréga

Les combustibles minéraux solides (charbon)

Bilan mensuel des combustibles minéraux solides

(séries brutes)

En milliers de tonnes

Combustibles minéraux solides (1)	Novembre 2022		
	Quantité	Évolution (%) M/M-12	Part (%)
Importations totales nettes	875,1	11,1	
Variations de stocks (2)	-166,1		
Consommation totale réelle	709,0	-25,6	100,0
dont : - centrales électriques	118,4	-53,2	16,7
- sidérurgie	382,2	-19,8	53,9

(1) L'écart parfois important entre les importations nettes des variations de stocks et la consommation provient notamment de décalages temporels entre les sources.

(2) Une variation positive correspond à du déstockage, une variation négative à du stockage.

Champ : France

Sources : calcul SDES d'après EDF, GazelEnergie, A3M et Douanes

Évolution mensuelle de la consommation de combustibles minéraux solides

(séries CVS-CVC-CJO)

	M/M-1	M-1/M-2	M-2/M-3	M/M-12 (4)
Consommation totale (3)	4,0	7,6	-17,0	-12,8
dont : - sidérurgie	-0,7	-2,1	-9,8	-19,8

(3) Pour les secteurs consommateurs de combustibles minéraux solides autres que ceux détaillés, la quantité consommée du mois courant est estimée.

(4) Série corrigée du climat et des jours ouvrables seulement.

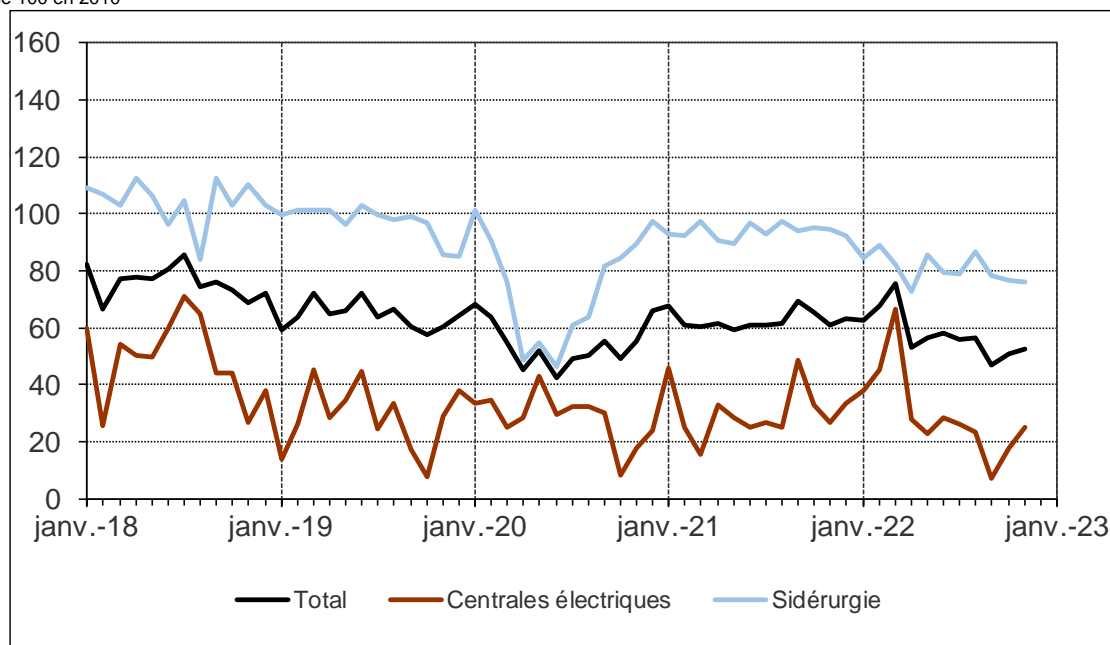
Champ : France

Sources : Calcul SDES, d'après EDF, GazelEnergie, A3M et Douanes

Consommation de combustibles minéraux solides

(séries CVS-CVC-CJO)

Indice 100 en 2010



Champ : France métropolitaine

Sources : calcul SDES d'après EDF, GazelEnergie et A3M

L'électricité

Production d'électricité, échanges et énergie appelée

(séries brutes)

En GWh

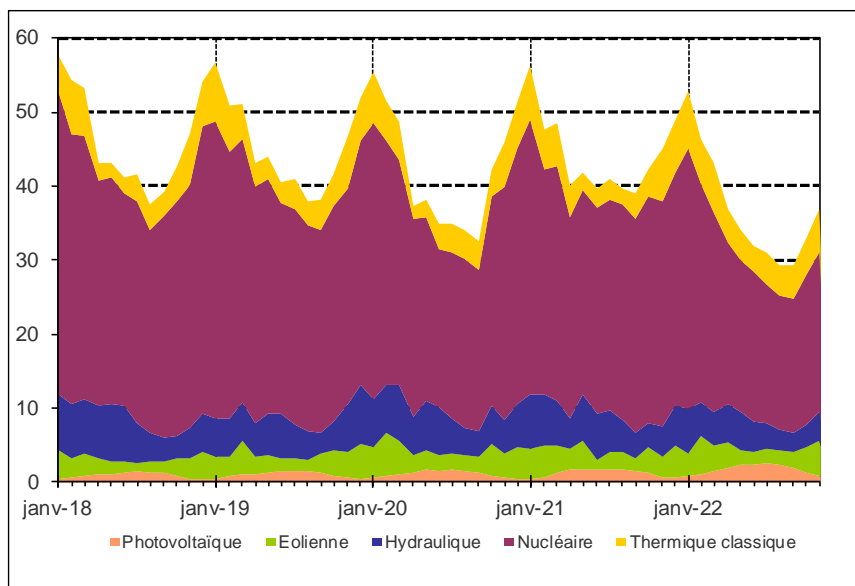
Électricité	Novembre 2022		
	Quantité	Évolution (%) M/M-12	Part en %
Production d'électricité nette	36 849	-18,3	100,0
dont : - nucléaire	21 597	-28,9	58,6
- hydraulique (yc pompages)	3 895	-4,7	10,6
- éolienne	4 631	70,6	12,6
- photovoltaïque	846	20,6	2,3
- production thermique classique	5 880	-18,7	16,0
Solde : exportations - importations	-1 077	34,7	
Pompages (énergie absorbée)	761	19,0	
Energie appelée réelle (yc pertes)	37 165	-17,9	100,0
dont : - basse tension	15 244	-22,5	41,0
- moyenne tension	12 565	-9,4	33,8
- haute tension	5 455	-14,3	14,7

Champ : France

Sources : SDES, d'après CNR, EDF, Enedis, RTE et Gazel Energie

Production d'électricité par filière

En TWh



Champ : France

Sources : SDES, d'après CNR, EDF, Enedis, RTE et Gazel Energie

Évolution mensuelle de l'énergie appelée (séries CVS-CVC-CJO)

En %

Électricité	M/M-1	M-1/M-2	M-2/M-3	M/M-12 *
Energie appelée	-4,3	-2,1	-1,8	-8,1
dont : - basse tension	-8,5	-0,8	-1,3	-9,5
- moyenne tension	-1,5	-2,6	-0,5	-5,2
- haute tension	1,6	-4,3	-6,2	-10,1

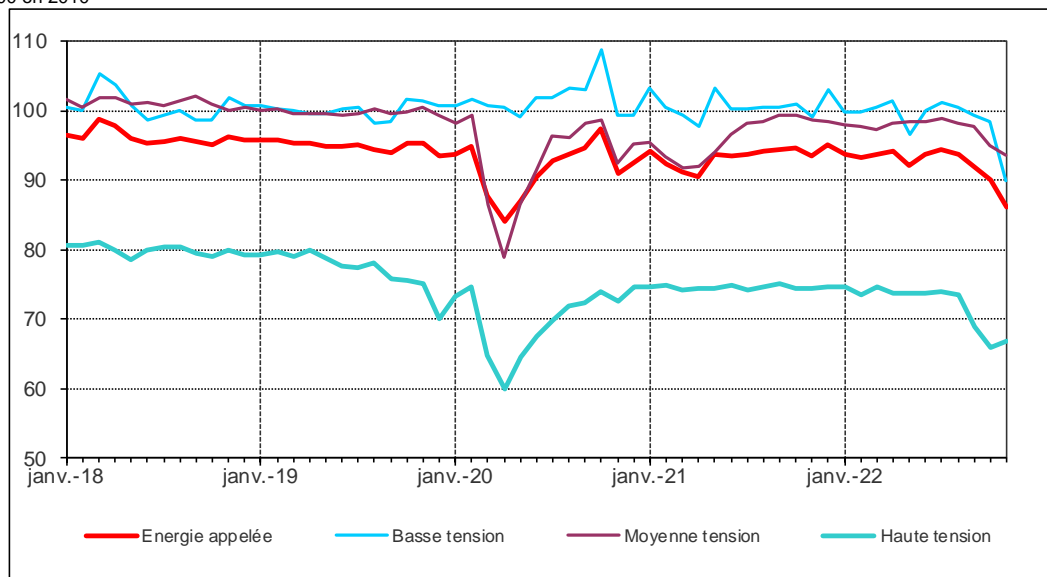
* Série corrigée du climat et des jours ouvrables seulement.

Champ : France métropolitaine

Sources : SDES, d'après CNR, EDF, Enedis, RTE et Gazel Energie

Énergie appelée (séries CVS-CVC-CJO)

Indice 100 en 2010



Champ : France

Sources : SDES, d'après CNR, EDF, Enedis, RTE et Gazel Energie

Les prix et les cotations des énergies

Prix et cotations des énergies

	Novembre 2022	Octobre 2022	%	Moyenne des 12 derniers mois	
	Valeur	Valeur		Valeur	%*
Cotation					
US\$ en € (courant)	0,980	1,018	-3,7	0,9	12,6
Brent daté (\$/bl)	91,4	93,4	-2,1	100,2	45,9
Brent daté (€/bl)	89,6	95,1	-5,7	94,9	64,1
Gaz - Spot PEG (€/MWh)	77,5	51,7	49,9	98,7	161,3
Électricité - Spot Base Epex** (€/MWh)	240,7	179,0	34,5	279,4	210,9
Prix à la consommation (TTC)					
SP95 (€/l)	1,73	1,69	2,3	1,81	18,4
Gazole (€/l)	1,85	1,87	-1,3	1,83	30,1
Fioul domestique (€/l)	1,48	1,66	-10,7	1,45	64,8

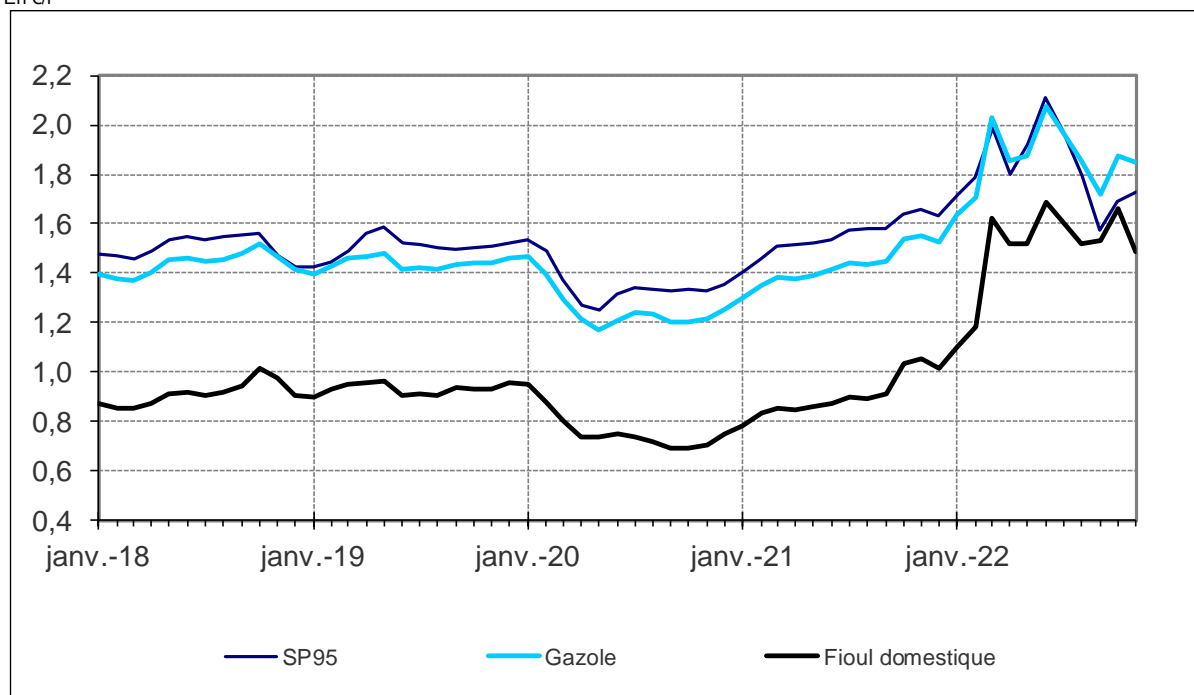
* Variation par rapport à la période similaire de l'année précédente.

** European Power Exchange.

Sources : DGEC ; Reuters ; Epex (électricité)

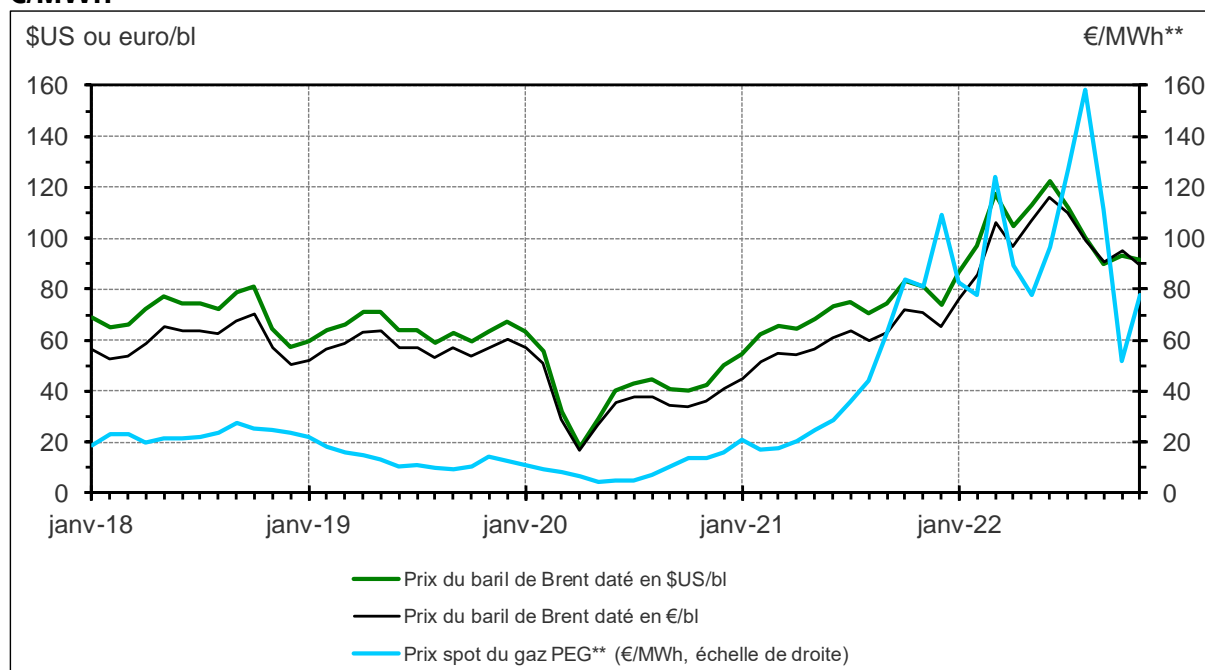
Prix à la consommation

En €/l



Source : DGEC

Prix moyen* mensuel du baril de pétrole, en \$US et en € et prix spot du gaz en €/MWh



* Prix courants.

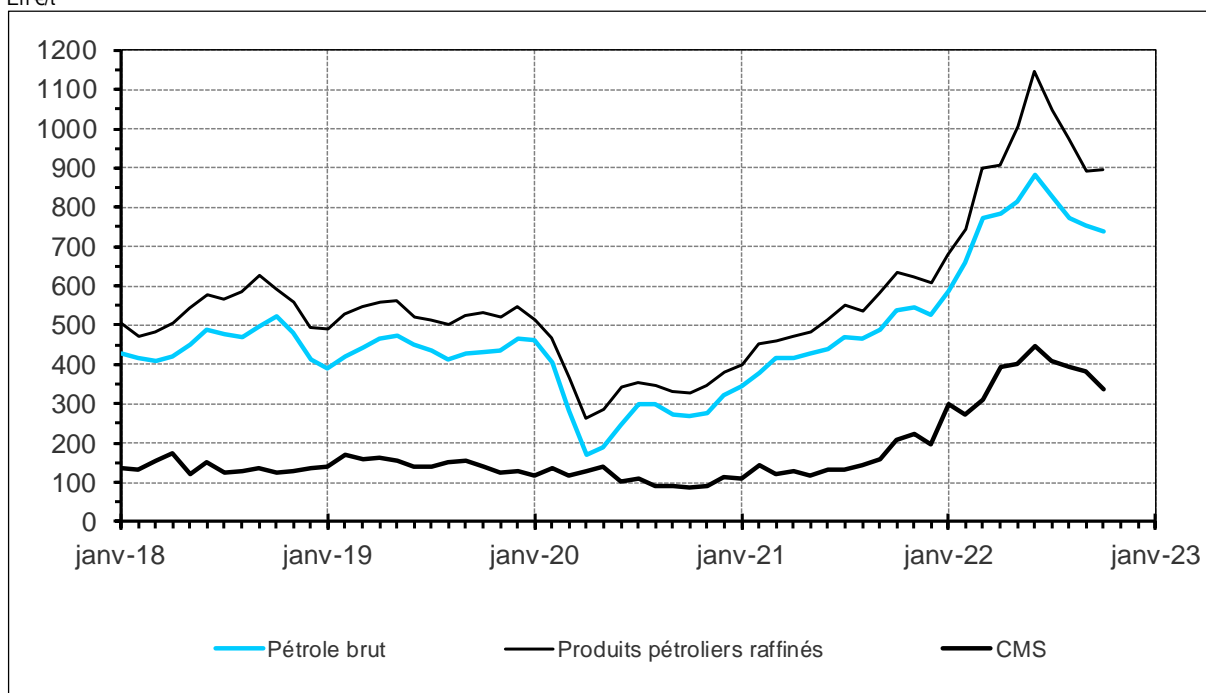
** Point d'échange gaz (marché français)

Sources : DGEC ; Reuters

La facture énergétique (octobre 2022)

Prix moyens mensuels des énergies importées

En €/t

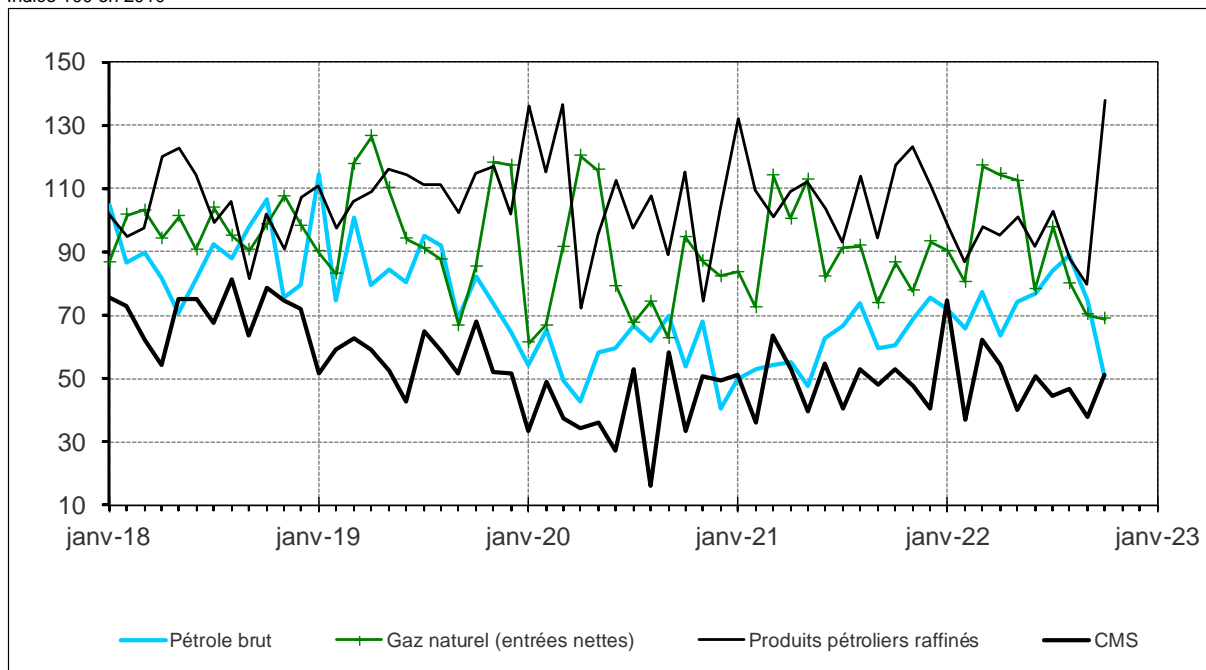


CMS : combustibles minéraux solides

Sources : calcul SDES, d'après Douanes

Quantités importées de pétrole, de combustibles minéraux solides et de gaz naturel

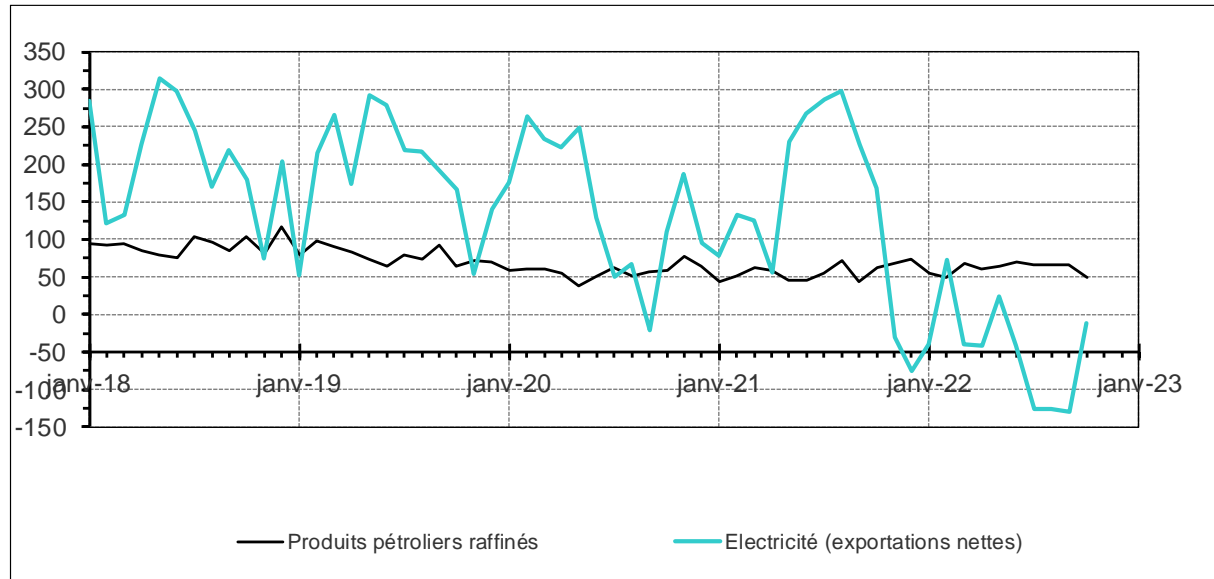
Indice 100 en 2010



Sources : calcul SDES, d'après Douanes et enquêtes de conjoncture sur le gaz

Quantités exportées de produits pétroliers raffinés et d'électricité

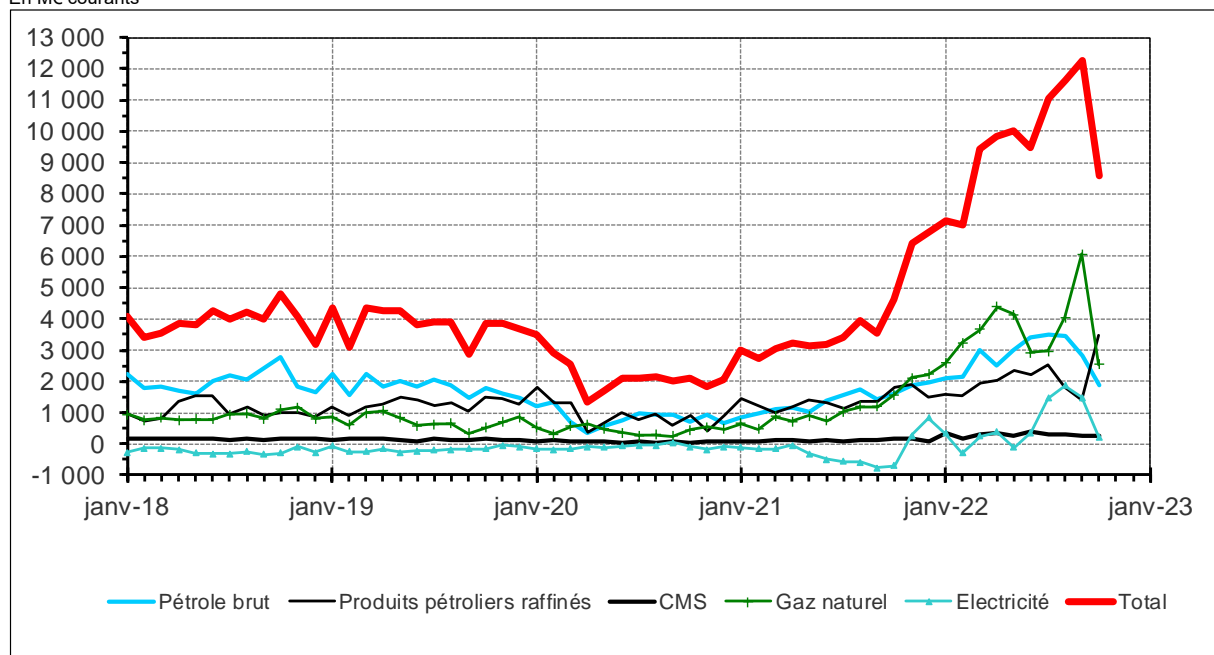
Indice 100 en 2010



Sources : calcul SDES, d'après Douanes et RTE

Facture énergétique mensuelle de la France

En M€ courants



Sources : calcul SDES, d'après Douanes

Facture énergétique et prix moyens à l'importation en France

Facture énergétique (Md€)	Octobre 2022	Septembre 2022		Cumul des 12 derniers mois	
	Valeur	Valeur		Valeur	%*
Importations totales (I)	11,0	15,2	-27,8	137,5	167,4
dont : - CMS (combustibles minéraux solides)	0,3	0,2	18,6	3,3	152,1
- pétrole brut	1,9	2,8	-33,3	31,6	118,4
- produits pétroliers raffinés	4,2	2,4	73,6	35,3	70,0
- gaz naturel	3,6	7,2	-50,2	48,2	314,5
Exportations totales (E)	2,4	3,0	-18,1	27,9	102,4
dont : - produits pétroliers raffinés	0,7	1,0	-27,6	11,0	77,4
- électricité	0,6	0,8	-24,1	8,4	52,2
Facture énergétique (I-E)	8,6	12,3	-30,1	109,6	191,3
dont : - pétrole brut, produits raffinés et biocarburants	5,5	4,5	23,6	58,3	94,0
- gaz naturel	2,5	6,1	-58,3	40,9	294,7
- électricité	0,2	1,5	-84,8	7,0	-268,9

Prix moyens à l'importation (US\$ ou €)	Octobre 2022	Septembre 2022		Moyenne des 12 derniers mois	
	Valeur	Valeur		Valeur	%*
Pétrole brut importé (\$/bl)	98,9	101,8	-2,8	105,6	54,7
Pétrole brut importé (€/t)	737,7	753,2	-2,1	725,6	73,1
Produits pétroliers raffinés importés (€/t)	896,5	893,2	0,4	861,5	77,2

* Variation par rapport à la période similaire de l'année précédente.

Seule une partie des biocarburants (ETBE et EMAAG) peut être retracée dans les données douanières

Sources : calcul SDES, d'après Douanes

Commissariat général au développement durable

Service des données et études statistiques

Sous-direction des statistiques de l'énergie

Tour Séquoia - 92055 La Défense cedex

Courriel : diffusion.sdes.cgdd@developpement-durable.gov.fr

www.statistiques.developpement-durable.gov.fr



**MINISTÈRE
DE LA TRANSITION
ÉNERGÉTIQUE**

*Liberté
Égalité
Fraternité*

